

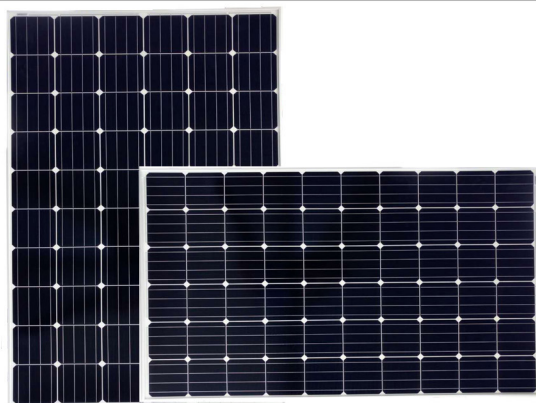


安徽泰德光伏股份有限公司 Anhui Titan PV Co., Ltd

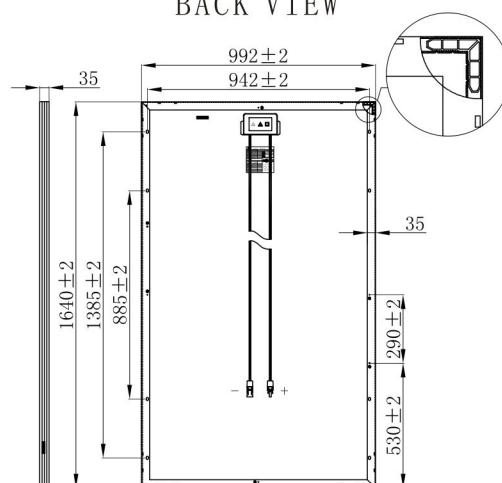
Photovoltaic Modules 光伏组件

TSM280-B-60

由 60 片尺寸为 156.75*156.75 毫米单晶硅四栅电池片组成
60pcs 156.75*156.75mm mono-crystalline silicon 4BB cells



后视图
BACK VIEW



60 片 156.75*156.75 毫米单晶硅四栅电池片组成的光伏组件
Photovoltaic Modules 60pcs 156.75*156.75mm mono-crystalline silicon 4BB cells

TSM280-B-60 组件是由 60 片 156.75*156.75 mm 的高效单晶硅四栅电池片组成，并且由钢化玻璃，EVA 和 TPT 经过层压，在高温、真空的条件下层压成一块组件。最后通过电性能和绝缘耐久安全等一系列严格的测试之后变成产品。与阳极氧化铝合金框架，电缆，接线盒和 TL-CABLE01 连接器组装后，泰德太阳能组件可以轻松的安装和长期保持工作性能。同时，他们可以承受暴雨，强风，和冰雹的影响等。

The TSM280-B-60 series modules consist of 60pcs 156.75*156.75mm mono-crystalline high efficient silicon 4BB cells, which are individually characterized and electronically matched before interconnection and Laminated with toughened glass, EVA and TPT of high quality.

After assembled with anodized aluminum alloy frame, cable and junction box with TL-CABLE01 connectors, Titan solar modules can be installed easily and work for a long period. At the same time, they can withstand the storm, strong wind and hail impact, etc.

地址：中国安徽省芜湖市机械工业园东湾路 4700 号
No. 4700, Dongwan Road, Mechanical Industrial Zone, Wuhu City, Anhui Province, 241100, P.R. China

电话(Tel): +86-553-8718979
传真(Fax): +86-553-8718991
邮编(P.C): 241100
邮箱(Email): sales@titanpv.com
官网(Web): www.titanpv.com



Module 组件		TSM280-B-60		
Encapsulation 封装	Glass/EVA/Cell/EVA/TPT 玻璃/EVA/电池片/EVA/背板			
Size and Number of cells 电池片尺寸和数量	156.75mm*156.75mm/60pcs 156.75 毫米*156.75 毫米/60pcs			
Pmax 最大功率(W)		280	275	270
Cell Efficiency 电池效率(%)		20.2	19.8	19.5
Module Efficiency 组件效率(%)		17.2	16.9	16.6
Tolerance 公差		+3%		
Voc 开路电压(V)		38.5	38.3	38.18
Isc 短路电流(A)		9.48	9.33	9.27
Vmp 最大功率电压(V)		32.80	32.52	32.28
Imp 最大功率电流(A)		8.54	8.46	8.37
Max.Syst.Open Voltage 最大系统开路电压(V)		1000		
Diodes 二极管		3by-pass		
Dimension 尺寸(mm)		1640×992×35		
Weight 重量(kg)		18.2		
MAX Over Current Protecng Rating 最大过电流保护率(A)		15		
Operate Temp Scope 操作温度范围℃		-40~+85		
Relative humidity 相对湿度%		0~95%		
Frame Thickness 边框厚度		Quantity 数量/Container 集装箱		
35mm		204pcs/20GP	896pcs/40HQ	

Temperature coefficients 温度系数

NOCT 电池额定工作温度		45℃ ± 2℃
Short-circuit temperature coefficient 短路电流温度系数	α (Ist)	0.060%/℃
Open-circuit Voltage temperature coefficient 开路电压温度系数	β (Voc)	-0.34%/℃
Peak power temperature coefficient 峰值功率温度系数	γ (Pmax)	-0.41%/℃

NOCT: Mominal Operating Cell Temperature data is only for reference 电池工作温度数据仅供参考

Output 输出量

Cable 线缆 4.0mm² Length 长度 1000mm Connector 连接头 TL-CABLE01 Type (型)

Current-Voltage & Power-Voltage Curve (275S-20)

