

1

ST UNO TEK AYAKLI ZEMİN MONTAJ SİSTEMİ

ST UNO SINGLE PILE GROUND MOUNTING SYSTEM

ZEMİN / AÇIK ALAN MONTAJ SİSTEMLERİ GROUND / OPEN FIELD MOUNTING SYSTEMS

GENEL ÖZELLİKLER / GENERAL INFORMATION

Galvaniz kaplı çelik malzeme kullanılan tek ayaklı destek sisteminin en önemli özelliği sağlamlığın yanında basit ve hızlı kurulabilmesidir. 2'li yada 3'lü dik, 3'lü yada 4'lü yatay kurulumu esas alınarak ayaklar arası mesafe ayarlanabildiği için her türlü arazi şartına uygundur. Galvaniz kaplı çelik ayak boyları proje ihtiyaçları ve coğrafi şartlar dikkate alınarak uygun ölçüde tasarlanıp üstün **Solarteknik** kalitesinde üretilir.

• Optimum yerden yükseklik ve maliyet analizi ile kullanışlı tek ayaklı tasarım

• Saha koşullarına bağlı olarak 4 standart modüle kadar yatay ve 3 standart modüle kadar dikey montaja uygun

*The most important feature of single pile support system where galvanized steel used is simple and quick mounting in addition to soundness. Because distance between piles can be adjusted based on 2- or 3- portrait or 3-or 4- landscape mounting the system is suitable for all kinds of land conditions. Galvanized steel piles are designed considering the needs of the project and geographical conditions and produced with superior quality of **Solarteknik**.*

• Convenient one-piled design with optimum ground clearance and cost analysis

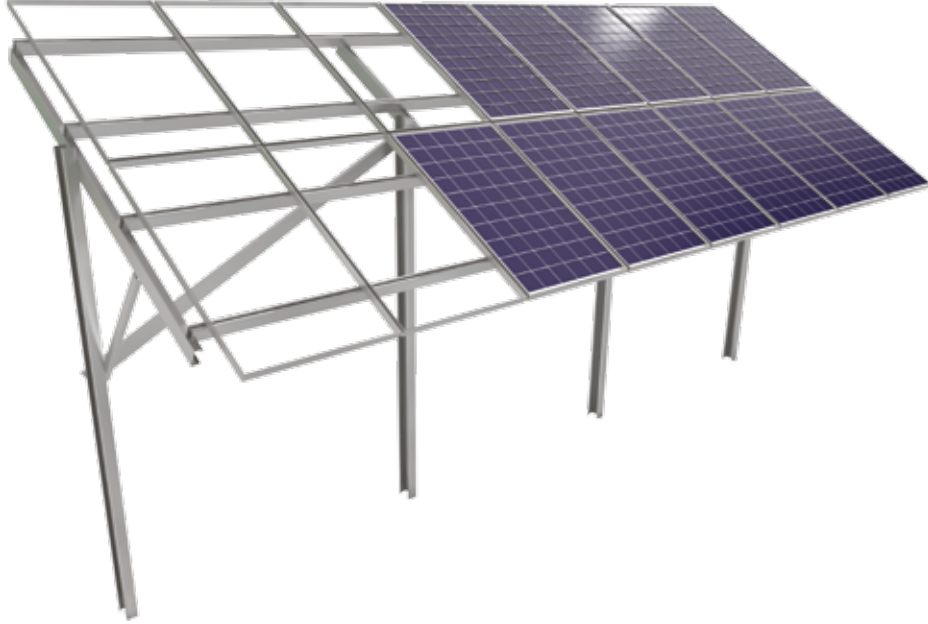
• Depending on site conditions suitable for landscape position up to 4 standard modules and for portrait position 3 standard modules.



ÜRÜNLER / PRODUCTS

- ➔ **STU 2V** TEK AYAK 2Lİ PANEL DİK YERLEŞİM / **STU 2V** SINGLE PILE 2 PANEL PORTRAIT POSITION
- ➔ **STU 3V** TEK AYAK 3'LÜ PANEL DİK YERLEŞİM / **STU 3V** SINGLE PILE 3 PANEL PORTRAIT POSITION
- ➔ **STU 3H** TEK AYAK 3'LÜ PANEL YATAY YERLEŞİM / **STU 3H** SINGLE PILE 3 PANEL LANDSCAPE POSITION
- ➔ **STU 4H** TEK AYAK 4'LÜ PANEL YATAY YERLEŞİM / **STU 4H** SINGLE PILE 4 PANEL LANDSCAPE POSITION

1

**ST UNO TEK AYAKLI
ZEMİN MONTAJ SİSTEMİ****ST UNO SINGLE PILE GROUND
MOUNTING SYSTEM****ZEMİN / AÇIK ALAN MONTAJ SİSTEMLERİ**
GROUND / OPEN FIELD MOUNTING SYSTEMS**STU 2V TEK AYAK 2Lİ PANEL DİK YERLEŞİM / STU 2V SINGLE PILE 2 PANEL PORTRAIT POSITION****MASA DÜZENİ:** 2 Panel Dik Yerleşim**MASA AÇISI:** 22° - 35°**MASA UZUNLUĞU:** Maksimum 25 metreye kadar**TOPRAK ALTI KAZIK BOYU:** Standard 1500 mm ya da projeye özel hesaplanır**MASANIN YERDEN YÜKSEKLİĞİ:** 400-800 mm arası değişiklik gösterir**KAZIK VE KİRİŞ MESAFESİ:** Projeye özel hesaplanır ve yerel rüzgar ve kar yükü varsayımlarına bağlıdır. TS 498 temel alınır.**PROFİL KESİTLERİ:** Projeye özel hesaplanır ve yerel rüzgar ve kar yükü varsayımlarına bağlıdır. TS 498 temel alınır.**KAZIK VE KİRİŞ MALZEMESİ:** TS EN ISO 1461'e göre galvaniz kaplı ST237 çelik**KELEPÇE VE PANEL TAŞIYICI MALZEMESİ:** EN AW 6063 T66 Alüminyum**BAĞLANTI EKİPMAN MALZEMESİ:** A2-70 Paslanmaz çelik**DESK LAYOUT:** 2 Panels Portrait Position**DESK ANGLE:** 22° - 35°**DESK LENGTH:** Up to maximum 25 meters**UNDERGROUND PILE HEIGHT:** Standard 1500 mm or calculated specially for projects**GROUND CLEARANCE OF DESK:** Varies between 400-800 mm**PILES AND BEAM DISTANCE:** Project-specific calculation and depends on the local wind and snow load assumptions. TS 498 is used as basis.**PROFILE SECTIONS:** Project-specific calculation and depends on the local wind and snow load assumptions. TS 498 is used as basis.**PILE AND BEAM MATERIAL:** Galvanized coated ST237 steel according to TS EN ISO 1461**CLAMPS AND PANEL CARRIER MATERIAL:** EN AW 6063 T66 Aluminum**FITTINGS MATERIAL:** Stainless Steel A2-70**STU 3V TEK AYAK 3'LÜ PANEL DİK YERLEŞİM / STU 3V SINGLE PILE 3 PANEL PORTRAIT POSITION****MASA DÜZENİ:** 3 Panel Dik Yerleşim**MASA AÇISI:** 22° - 35°**MASA UZUNLUĞU:** Maksimum 25 metreye kadar**TOPRAK ALTI KAZIK BOYU:** Standard 1500 mm ya da projeye özel hesaplanır**MASANIN YERDEN YÜKSEKLİĞİ:** 400-800 mm arası değişiklik gösterir**KAZIK VE KİRİŞ MESAFESİ:** Projeye özel hesaplanır ve yerel rüzgar ve kar yükü varsayımlarına bağlıdır. TS 498 temel alınır.**PROFİL KESİTLERİ:** Projeye özel hesaplanır ve yerel rüzgar ve kar yükü varsayımlarına bağlıdır. TS 498 temel alınır.**KAZIK VE KİRİŞ MALZEMESİ:** TS EN ISO 1461'e göre galvaniz kaplı ST237 çelik**KELEPÇE VE PANEL TAŞIYICI MALZEMESİ:** EN AW 6063 T66 Alüminyum**BAĞLANTI EKİPMAN MALZEMESİ:** A2-70 Paslanmaz çelik**DESK LAYOUT:** 3 Panels Portrait Position**DESK ANGLE:** 22° - 35°**DESK LENGTH:** Up to maximum 25 meters**UNDERGROUND PILE HEIGHT:** Standard 1500 mm or calculated specially for projects**GROUND CLEARANCE OF DESK:** Varies between 400-800 mm**PILES AND BEAM DISTANCE:** Project-specific calculation and depends on the local wind and snow load assumptions. TS 498 is used as basis.**PROFILE SECTIONS:** Project-specific calculation and depends on the local wind and snow load assumptions. TS 498 is used as basis.**PILE AND BEAM MATERIAL:** Galvanized coated ST237 steel according to TS EN ISO 1461**CLAMPS AND PANEL CARRIER MATERIAL:** EN AW 6063 T66 Aluminum**FITTINGS MATERIAL:** Stainless Steel A2-70

1

ST UNO TEK AYAKLI ZEMİN MONTAJ SİSTEMİ

ST UNO SINGLE PILE GROUND
MOUNTING SYSTEM

ZEMİN / AÇIK ALAN MONTAJ SİSTEMLERİ
GROUND / OPEN FIELD MOUNTING SYSTEMS

STU 3H TEK AYAK 3'LÜ PANEL YATAY YERLEŞİM / STU 3H SINGLE PILE 3 PANEL LANDSCAPE POSITION



MASA DÜZENİ: 3 Panel Yatay Yerleşim

MASA AÇISI: 22° - 35°

MASA UZUNLUĞU: Maksimum 25 metreye kadar

TOPRAK ALTI KAZIK BOYU: Standard 1500 mm ya da projeye özel hesaplanır

MASANIN YERDEN YÜKSEKLİĞİ: 400-800 mm arası değişiklik gösterir

KAZIK VE KİRİŞ MESAFESİ: Projeye özel hesaplanır ve yerel rüzgar ve kar yükü varsayımlarına bağlıdır. TS 498 temel alınır.

PROFİL KESİTLERİ: Projeye özel hesaplanır ve yerel rüzgar ve kar yükü varsayımlarına bağlıdır. TS 498 temel alınır.

KAZIK VE KİRİŞ MALZEMESİ: TS EN ISO 1461'e göre galvaniz kaplı ST237 çelik

KELEPÇE VE PANEL TAŞIYICI MALZEMESİ: EN AW 6063 T66 Alüminyum

BAĞLANTI EKİPMAN MALZEMESİ: A2-70 Paslanmaz çelik

DESK LAYOUT: 3 Panels Landscape Position

DESK ANGLE: 22° - 35°

DESK LENGTH: Up to maximum 25 meters

UNDERGROUND PILE HEIGHT: Standard 1500 mm or calculated specially for projects

GROUND CLEARANCE OF DESK: Varies between 400-800 mm

PILES AND BEAM DISTANCE: Project-specific calculation and depends on the local wind and snow load assumptions. TS 498 is used as basis.

PROFILE SECTIONS: Project-specific calculation and depends on the local wind and snow load assumptions. TS 498 is used as basis.

PILE AND BEAM MATERIAL: Galvanized coated ST237 steel according to TS EN ISO 1461

CLAMPS AND PANEL CARRIER MATERIAL: EN AW 6063 T66 Aluminum

FITTINGS MATERIAL: Stainless Steel A2-70

STU 4H TEK AYAK 4'LÜ PANEL YATAY YERLEŞİM / STU 4H SINGLE PILE 4 PANEL LANDSCAPE POSITION

MASA DÜZENİ: 4 Panel Yatay Yerleşim

MASA AÇISI: 22° - 35°

MASA UZUNLUĞU: Maksimum 25 metreye kadar

TOPRAK ALTI KAZIK BOYU: Standard 1500 mm ya da projeye özel hesaplanır

MASANIN YERDEN YÜKSEKLİĞİ: 400-800 mm arası değişiklik gösterir

KAZIK VE KİRİŞ MESAFESİ: Projeye özel hesaplanır ve yerel rüzgar ve kar yükü varsayımlarına bağlıdır. TS 498 temel alınır.

PROFİL KESİTLERİ: Projeye özel hesaplanır ve yerel rüzgar ve kar yükü varsayımlarına bağlıdır. TS 498 temel alınır.

KAZIK VE KİRİŞ MALZEMESİ: TS EN ISO 1461'e göre galvaniz kaplı ST237 çelik

KELEPÇE VE PANEL TAŞIYICI MALZEMESİ: EN AW 6063 T66 Alüminyum

BAĞLANTI EKİPMAN MALZEMESİ: A2-70 Paslanmaz çelik

DESK LAYOUT: 4 Panels Landscape Position

DESK ANGLE: 22° - 35°

DESK LENGTH: Up to maximum 25 meters

UNDERGROUND PILE HEIGHT: Standard 1500 mm or calculated specially for projects

GROUND CLEARANCE OF DESK: Varies between 400-800 mm

PILES AND BEAM DISTANCE: Project-specific calculation and depends on the local wind and snow load assumptions. TS 498 is used as basis.

PROFILE SECTIONS: Project-specific calculation and depends on the local wind and snow load assumptions. TS 498 is used as basis.

PILE AND BEAM MATERIAL: Galvanized coated ST237 steel according to TS EN ISO 1461

CLAMPS AND PANEL CARRIER MATERIAL: EN AW 6063 T66 Aluminum

FITTINGS MATERIAL: Stainless Steel A2-70