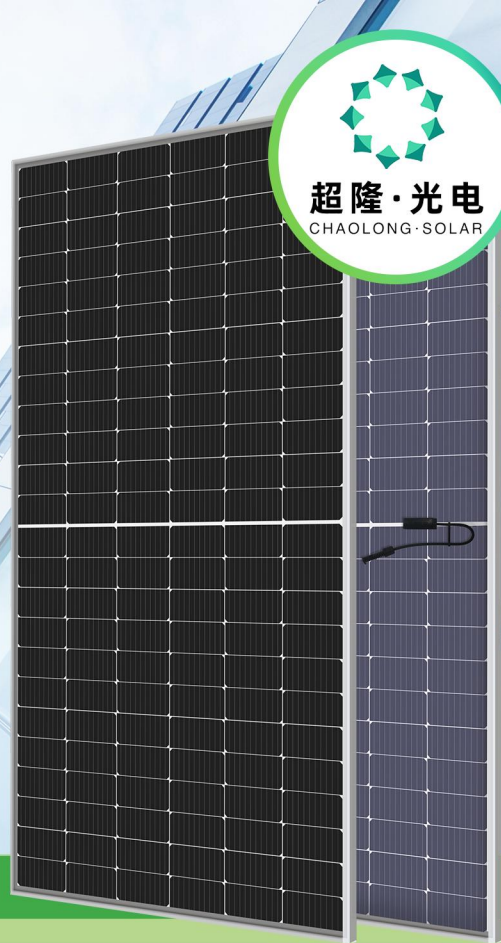




# 530~550W CL182M144HBG

- 144片  
144 Pcs
- 半片  
Half Cell
- 双面电池  
Bifacial Cell
- 单晶组件  
Mono Module



## 双玻 | Double Glass



**双面发电**  
正反双面发电，综合发电增益明显

**Dual-Glass Generation Power**  
Generation Power by both sides which brings higher Comprehensive Yield



**匹配严酷环境**  
耐盐雾，耐氨气，耐沙尘

**Harsh Environment Adaptability**  
Excellent resistance on Salt mist, Ammonia and Dust sand



**多主栅设计**  
更优秀的光线利用率和电流收集能力，有效提升产品功率输出

**Multi Bus-bar Design**  
Better light utilization and current collection capabilities, effectively improve the power output of the product



**优异的机械载荷**  
可承载5400Pa雪载和2400Pa风压

**Robust Mechanical Durability**  
Excellent resistance of 5400 Pa snow load and 2400 Pa wind load



**优异的抗隐裂性能**  
生产和搬运过程中展示优异的抗隐裂性能

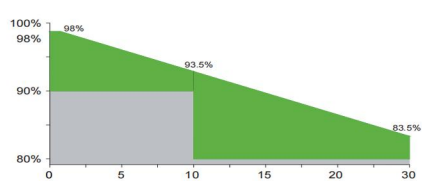
**Anti-micro crack**  
Excellent performance of anti-micro crack during production and transportation.

### 认证 | Certifications



### 质量保证 | Warranty Assurance

- 12年 原材料与工艺保证 | Warranty for Materials and Processing
- 30年 线性功率保证 | Warranty for Extra Linear Power Output



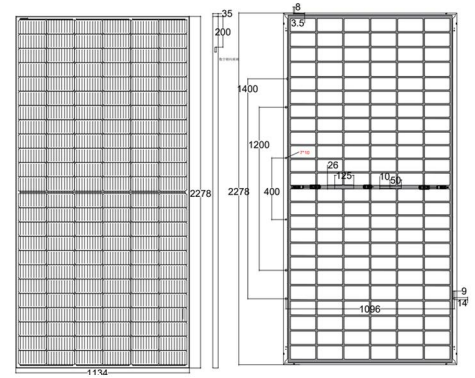


## 应用条件 | Operation Conditions

最大风载 / 雪载	Max. Wind load and Snow load	【Pa】	2400Pa / 5400Pa
安全等级	Protection Class	/	Class II
防火等级	Fire Rating	/	Class A / UL790

## 包装和装车信息 | Package and loading Information

平板车	Truck (17.5m)	【片 / Pc】	930
集装箱	Container	【片 / Pc】	620 ( 40'HQ ) / 155 ( 20'GP )
单包	Individual Pallet	【片 / Pc】	31



## 物理结构参数 | Physical Construction Parameters

电池片类型	Type of Cell	/	P 型单晶   Mono (P type)
半片电池数量	Number of half-cell	【片 / Pc】	144
组件尺寸 长 X 宽 X 高	Module sizes: L*W*H	【mm】	2278x1134x35
组件重量	Weight	【kg】	32 (±3%)
边框材质	Frame	/	阳极氧化   Anodised Aluminum
接线盒	J-Box	/	IP68,3 diodes   3 个二极管
线缆截面积	Diameter of Cable	【mm <sup>2</sup> 】	4 mm <sup>2</sup> (IEC) / 12AWG (UL)
标准线缆长度	Standard length of Cable	【mm】	300 mm or customized

## 电性参数 | Electricity Parameters

内容	Items	UNIT	STC	NOCT	STC	NOCT	STC	NOCT	STC	NOCT	STC	NOCT
最大功率	Max. Power Output <b>Pmax</b>	【W】	530	401	535	405	540	408	545	412	550	416
最大功率点的工作电压	Max. Power Voltage <b>Vmp</b>	【V】	41.31	38.57	41.47	38.78	41.64	38.99	41.8	39.2	41.96	39.43
最大功率点的工作电流	Max. Power Current <b>Imp</b>	【A】	12.83	10.39	12.90	10.43	12.97	10.47	13.04	10.51	13.11	10.55
开路电压	Open Circuit Voltage <b>Voc</b>	【V】	49.30	46.18	49.45	46.31	49.60	46.43	49.75	46.55	49.90	46.68
短路电流	Short Circuit Current <b>Isc</b>	【A】	13.72	11.01	13.79	11.05	13.86	11.09	13.93	11.13	14.00	11.17
组件效率	Module Efficiency	【%】	20.5	15.52	20.7	15.68	20.90	15.8	21.10	15.95	21.30	16.10
工作温度	Operation Temperature	【℃】	-40℃ ~ +85℃									
最大系统电压	Max. System Voltage	【V】	1500V DC ( IEC )									
最大保险丝额定电流	Max. Over Current	【A】	30A									
输出功率公差	Power Output Tolerance	【W】	0~+5W									
最大功率温度系数	Temperature Coefficient of Pmp	【℃】	-0.350%/℃									
开路电压温度系数	Temperature Coefficient of Voc	【℃】	-0.275%/℃									
短路电流温度系数	Temperature Coefficient of Isc	【℃】	+0.045%/℃									
标称电池工作温度	Normal Operating Cell Temperature	【℃】	45±2									

\* 根据安装和反射角度的不同，背面产生的功率增益的理论值在 5%~25%。

The theoretical value of the power gain generated on back side is 5% to 25% depending on the installation and reflection angle.

STC: ☀️ 辐照度: Irradiance 1000W/ m<sup>2</sup>

🌡️ 电池温度 Cell Temperature: 25℃

☀️ 光谱 Spectrum AM 1.5G

NOCT: ☀️ 辐照度: Irradiance 800W/ m<sup>2</sup>

🌡️ 环境温度 Ambient Temperature: 20℃

☀️ 光谱 Spectrum AM 1.5G

🌀 风速 Wind Speed 1m/s

