

OWO-SY0 SYSTEM

Unser Multitalent: Kann Ost/West. Kann Süd.

FLACHDACH

Mit dem neuen patentierten OWO-SYO System haben Sie die perfekte Lösung für die Aufständigung von 10° auf allen gängigen Flachdächern sowie flach geneigten Trapezblechdächern.

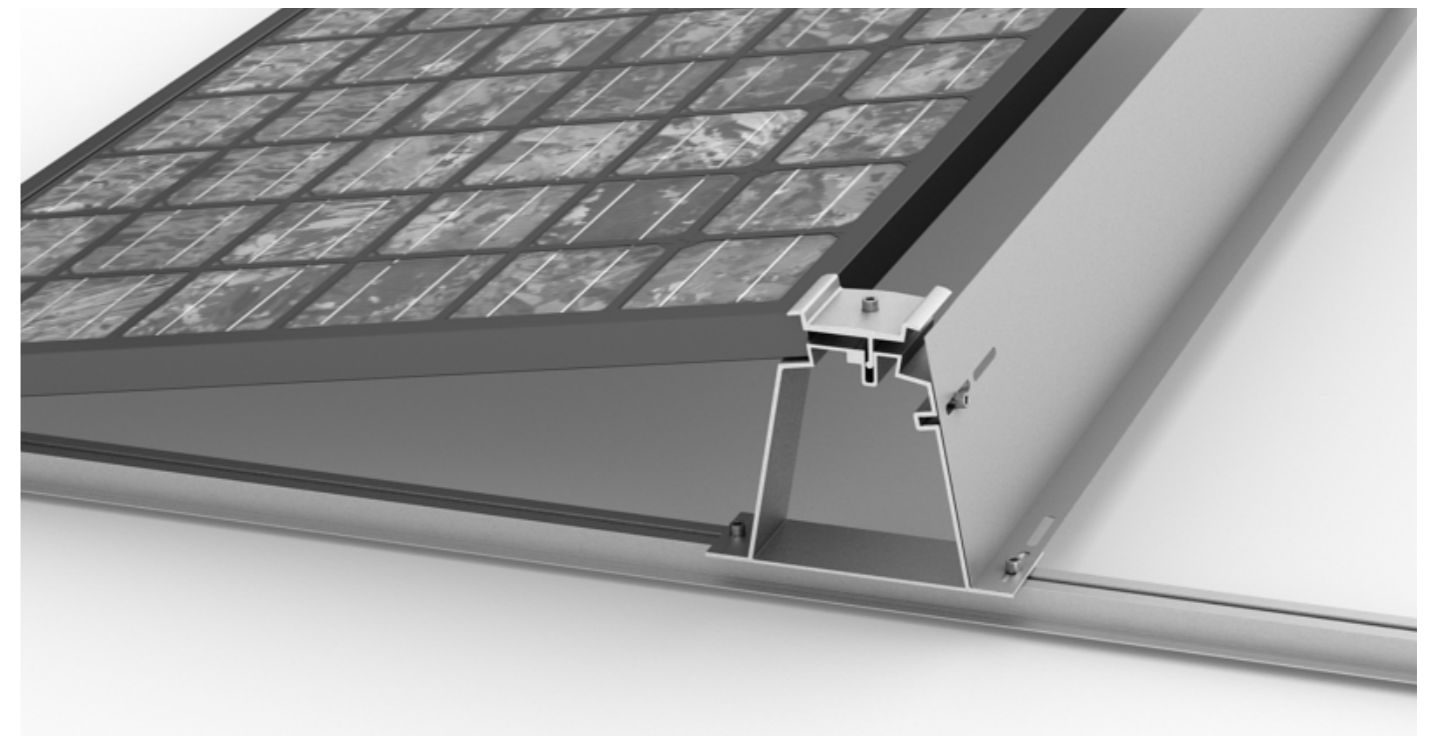
Der ausgeklügelte Pylon mit der dazugehörigen Klemmplatte kann als Ost-West-System zwei gegenüberliegende Module aufnehmen oder als Südsystem ein Modul und den rückwärtigen Windschott. Durch diese Komponentenreduktion entstehen enorme Vorteile für die Projektierung, Lagerhaltung und Logistik, von welchen auch Sie als Kunde profitieren.

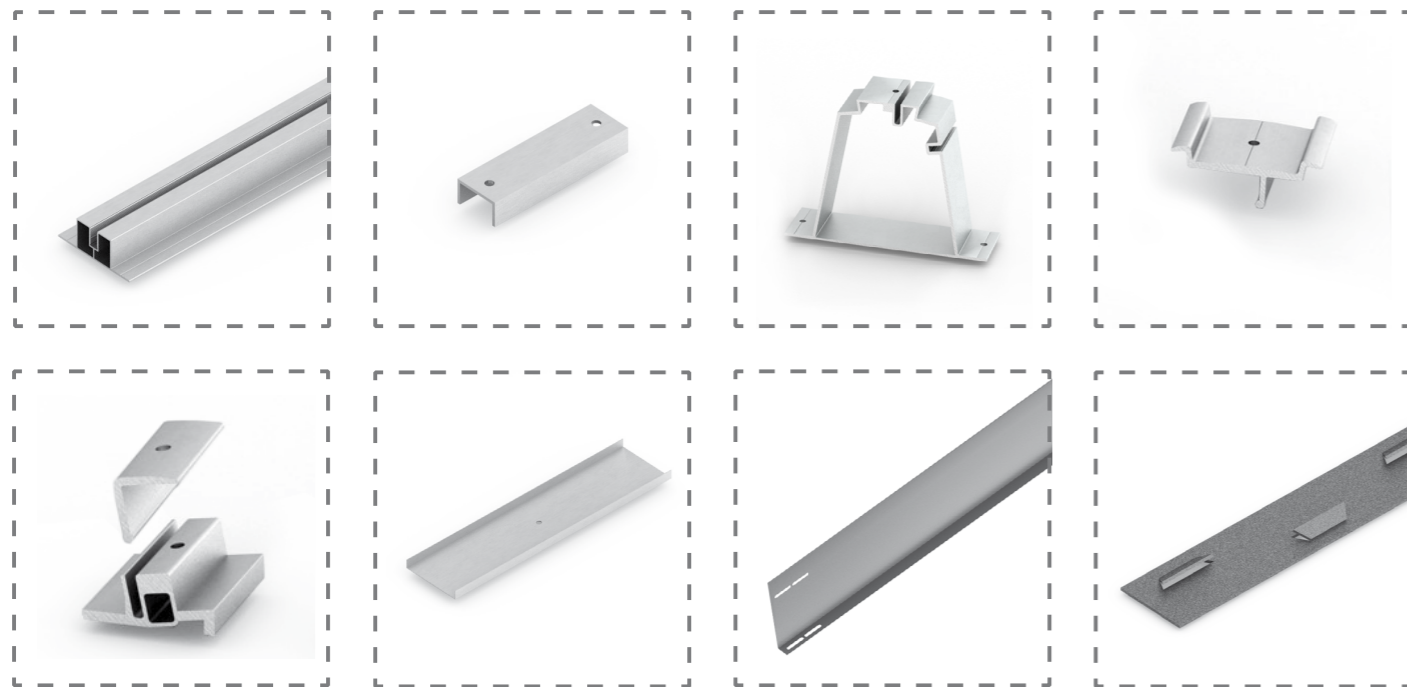
Dank des SUNAVI Schraubkanals in der Bodenschiene sind darüber hinaus weder Einlegemuttern noch Nutzensteine erforderlich. Das reduziert nicht nur Materialkosten und die Anzahl der verwendeten Bauteile, sondern auch die Montagezeit erheblich. Die verbesserte Aerodynamik des OWO-SYO Systems ermöglicht eine intelligent gelenkte Luftzirkulation. Dadurch wird ein Ausgleich zum Windsog geschaffen, so dass der Ballast erheblich reduziert werden kann.

IHRE VORTEILE:



- + Ultraleichte Konstruktion
- + Mit wenigen Handgriffen zu montieren
- + Unser SUNAVI Schraubkanal in der Bodenschiene macht Einlegemuttern und Nutzensteine überflüssig
- + Keine Dachdurchdringungen bei Flachdächern
- + Inkl. Bautenschutzmatte mit Stanzungen gegen Verrutschen
- + Auch für Trapezblechdächer
- + Windkanalgetestet von externen Spezialisten
- + Geringe Ballastierung aufgrund optimierter Aerodynamik und optimierter Lastverteilung
- + Ballastberechnung mit unserem SUNAVI Planungstool basierend auf projektbezogenen Parametern (Windgutachten etc.)
- + Optional mit Potentialausgleich / Blitzschutz





Alle Komponenten des Systems erfüllen höchste Qualitätsstandards und werden in Deutschland produziert. Die Metallteile aus Aluminium und Edelstahl bieten eine maximale Lebensdauer.

Unsere Systeme sind nach EN 1090 zertifiziert und in der Execution Class II eingestuft, was auch die Montage mit erhöhten Anforderungen und auf öffentlichen Gebäuden ermöglicht.



Technische Daten



Einsatzbereich	Flachdächer, mit und ohne Attika, flach geneigte Trapezblechdächer bis max. 8°
Dach	Folien- oder Bitumenabdeckung, Betondächer, Trapezblech Wir empfehlen die Verwendung einer geeigneten Bautenschutzmatte (min. 6mm) als Trennlage zwischen Dachhaut und Bodenschiene
Systemkomponenten	Bodenschiene, Pylon und Fußelement, Kopfplatte: Aluminium EN AW 6063 T66, Verbindungselemente: Edelstahl A2-70
Dachanbindung	Keine Dachdurchdringungen
Modulausrichtung	Querformat 10°
PV-Module	gerahmt, alle Rahmenhöhen
Modumaße	Modulbereiten: 980- 1003 mm Modullängen: keine Einschränkungen
Mindestanordnung	mindestens 3 Reihen á 3 Module
Grundlagen Statik	Berechnungsgrundlagen gemäß Eurocode 9 - Bemessung und Konstruktion von Aluminiumtragwerken unter Verwendung von Windkanaluntersuchung. Lastannahme nach DIN 1055 / Eurocode 1





SUNAVI SYSTEMS GmbH
Werkstr. 13
D-71384 Weinstadt-Endersbach

T +49 (0)7151-984149-0
F +49 (0)7151-984149-19

info@sunavi-systems.com
www.sunavi-systems.com

