



intAct Solar-Power

Geschlossene Blei-Säure-Batterie mit verstärkten Gitterplatten | gefüllt und geladen oder trocken vorgeladen | wartungsarm

Art.Nr.

SP70GUG

Nennspannung	12V
Nennkapazität	70 AH (c100)
Kälteprüfstrom -18°C (EN)	-
Elektrolyt	verdünnte Schwefelsäure
Elektrolytdichte	1,28 +/- 0,01 Kg/l (25° C)
Abmessungen (LxBxH)	242 x 175 x 190 mm
Gewicht	15,3 kg
Schaltung	0
Polausführung	1
Bodenleiste	B13

Einsatzgebiete

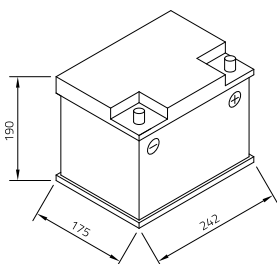


Bewährt und kostenbewusst

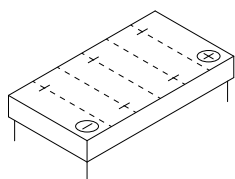
Robuste Technologie mit guter Kapazitätsaufnahme und hohen Kapazitätsreserven. Vorwiegend einsetzbar als Versorgungsmedium im Hobby- und Freizeitbereich sowie für Solar-Anwendungen und kleine Windkraft-Anlagen. Unsere Empfehlung als Zwischenspeicher für kleine Solaranwendungen.

- » **2 Ausführungen:** Gefüllt und geladen (GUG) oder trocken vorgeladen (TV).
- » **Leichter zyklischer Einsatz.** 300 Zyklen nach IEC 254-1.
- » **Verstärkte Gitterplatten** in Sonderisolation mit hoher Massenausnutzung für maximale Kapazitätsreserven.
- » Robuste, technisch einfache, ausgereifte Technologie für **Anwendungen mit niedrigem, zuverlässigem Strombedarf.**
- » **Ideal für den Stand-by-Betrieb.**
- » **Hervorragendes Preis-Leistungs-Verhältnis.** Haltbar, sicher und zuverlässig.

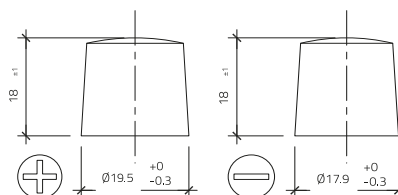
Maße



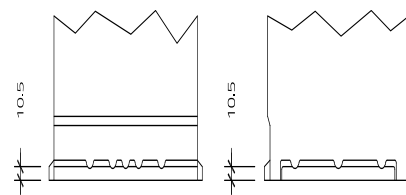
Schaltung 0



Polausführung 1



Bodenleiste B13



Stand 29.05.2023