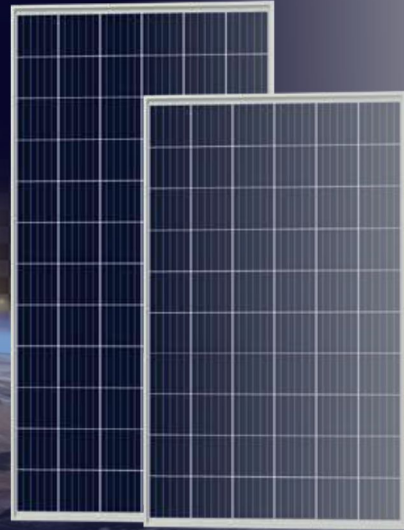


多晶系列

HTL POLY SERIES






HTL-72P 320W-340W



产品系列

将电池片通过多主栅和半片组件技术融合在一起，组件结合创新技术，有效地提升了组件效率和输出功率。

产品特性

-  更高的系统电压,有效降低BOS成本
-  更低的运行温度和温度系数,获得更高收益
-  显著降低热斑温度和阴影遮挡影响
-  半片设计,获得更好的机械载荷性能
-  可承受更严酷的环境

长达25年的稳定品质
25 YEARS OF STABLE QUALITY

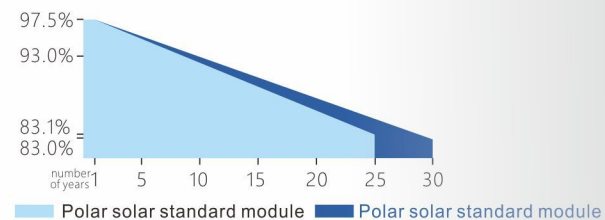


产品认证



- HTLSOLAR是一家具有领先地位的专业太阳能光伏电池和组件的制作及服务供应商，产品广泛应用于住宅、商业和地面光伏电站发电系统，一期工厂具备年产组件1.5GW的能力。
- HTLSOLAR采用严谨的设计、先进的生产工艺和全自动设备制造组件，同时执行严格的质量检验标准，不断追求产品零缺陷，以确保我们的太阳能组件产品具有优异的功率输出和高可靠性。

线性功率保证
LINEAR POWER GUARANTEE



电性能参数 Electrical performance parameters (STC)

组件型号	Solar panels model	HTL-72P-320W	HTL-72P-325W	HTL-72P-330W	HTL-72P-335W	HTL-72P-340W
最大功率	Power Max (Pmax/W)	320	325	330	335	340
开路电压	Open circuit voltage (Voc/V)	45.6	45.9	46.1	46.5	47.1
短路电流	Short circuit current (Isc/A)	9.14	9.26	9.42	9.44	9.46
峰值功率电压	Power max voltage (Vmp/V)	37.1	37.3	37.38	37.85	38.33
峰值功率电流	Power max current (Imp/A)	8.63	8.72	8.83	8.85	8.87
组件效率	Solar panels efficiency(%)	16.5	16.7	17.0	17.3	17.5

STC: 1000W/m² irradiance, 25°C cell temperature, AM1.5gspectrum according to EN60904-3. Average relative efficiency reduction of 3.3% at 200W/m² according to EN60904-1.

机械参数 Mechanical Parameters

电池排列	Cells Array	6 x 12	6 x 12
接线盒	Junction Box	IP67, 接线盒	Ip67, Junction box
输出线	Output wire	4mm ² , 900mm线长, 导线长度可定制	4mm ² , 900mm length wire, wire length can be customized
玻璃	Glass	单玻, 3.2mm镀膜钢化玻璃	One glass, 3.2mm coated tempered glass
边框	Aluminum Frame	阳极氧化铝合金边框	Anodized aluminum alloy frame
组件重量	Solar panels Weight	21kg	21kg
组件尺寸	Solar panels Size	1956 x 992 x 35	1956 x 992 x 35
包装信息	Packaging information	31片/托	31pcs/pallet

温度系数(STC测试) Temperature coefficient (STC TEST)

开路电压	Open circuit voltage (Voc/V)	-0.286%/°C
短路电流	Short-circuit current (Isc/A)	+0.057%/°C
峰值功率	Power max(Pmax)	-0.370%/°C

工作参数 Working parameters

工作温度	Working temperature	-40°C ~85°C
功率公差	Power tolerance	0— + 5W
开路电压和短路电流公差	Open circuit voltage and short circuit	±3%
最大系统电压	Maximum system voltage	DC1500V (IEC)
最大保险丝额定电流	Maximum Fuse Rated current	15A
标准工作温度	Standard operating temperature	45±2°C
安全保护等级	Security protection level	Class II
正面静态载荷 (如雪、风)	Frontal static load (e.g. snow, wind)	5200Pa
背面静态载荷 (如风)	Back static load (e.g. wind)	2200Pa
通过冰雹测试	Passing the hail test	直径25mm、冲击速度22m/s Diameter25mm、Impact velocity22m/s

尺寸组件

