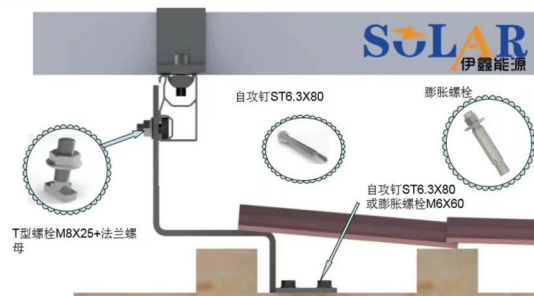
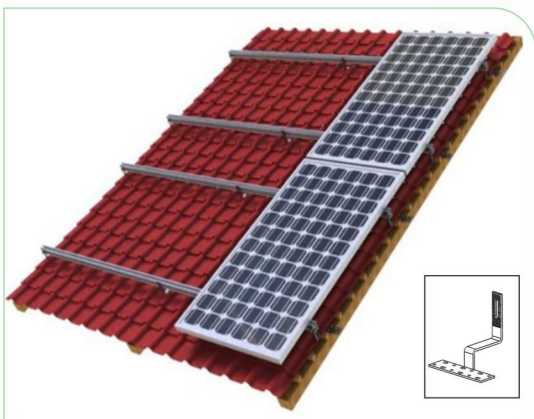




光伏支架--瓦屋支架系统



琉璃瓦屋顶支架系统：

琉璃瓦屋顶支架系统适用于将太阳能组件安装在 5° 到 60° 倾斜的瓦屋顶上。其可以安装市场上各种有框或者无框的太阳能组件。该系统针对不同的瓦片屋面结构及不破坏屋面优化设计把专用挂钩固定在屋顶结构梁上，上接铝合金轨道用以支撑太阳能板，用专用的中侧压将太阳能板固定在轨道上。其结构简单可靠，适用于陶瓷瓦、沥青瓦、石板瓦等各种类型的瓦片屋顶的安装。

主要特点：

适用范围广

采用阳极氧化铝和不锈钢制作，强度高、耐腐蚀性高，使该产品可适用于非常恶劣的安装环境。针对不同的瓦片屋顶架构，备有各种挂钩，使其可广泛适用于各种类型屋顶的安装，如陶瓷瓦、沥青瓦、石板瓦等各种类型的瓦片屋顶。

兼容性强

不同规格的光伏组件均可适用，同时兼容于光伏组件的不同排列方式，可实现随机互换。

安全可靠

结构充分考虑到承重、抗风、抗震等因素，并经过严格的计算及测试，以保证安全可靠。

安装简便

多数零件可进行工厂预装，现场安装工序少，有效提高现场安装效率，为光伏工程的建设节省时间和人力成本。

设计条件：

Design Conditions :

设置场所:	瓦屋顶
Application Area:	Tile roof
适用组件:	有框/无框
Module Type:	Framed, unframed
组件设置方向:	横向 / 纵向
Module Orientation :	Landscape/portrait
积雪荷重:	100 厘米
Snow Load:	100 cm
耐风能力:	28m/s
Wind Speed:	Up to 28m/s
倾斜角:	可调 / 不可调
Module angle:	Adjustable/No adjustable
主要材料:	阳极氧化6005-T5+SUS304
Material:	JIS、AS/NZS、EU 标准
设计基准:	Anodizing 6005-T5+SUS304
Standard:	JIS、AS/NZS、EU Standard