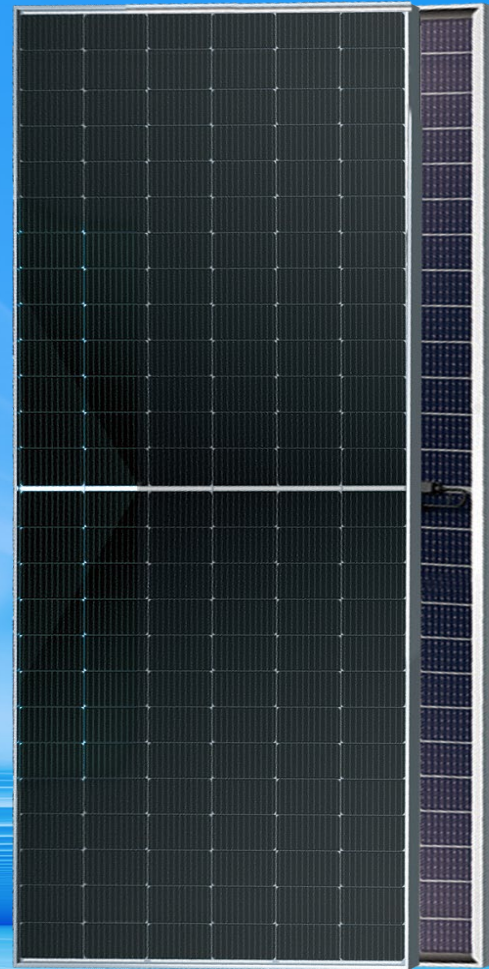


HP 182 PERC
双玻系列

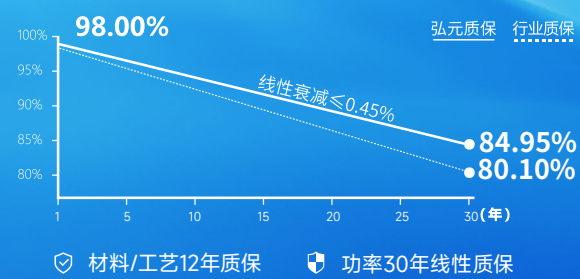
HY SOLAR

580~595W

HY-P10/78GDF



- 高转换效率21.3%
- MBB叠加半片技术, 降低电流内部损耗, 提升功率, 降低隐裂影响, 提升可靠性
- 无损切割, 降低隐裂风险
- 70% 双面率高达70%, 背面发电量提升最高达25%
- 耐恶劣环境
- 抗PID
- 高投资收益, 更低BOS, 降低LCOE成本



©弘元绿能版权所有, 拥有最终解释权。产品规格书若有任何变更, 恕不另行通知。请使用我司最新版本。

电气性能参数

STC: 光照强度 1000W/m², 电池温度 25°C, 大气质量 =1.5

参数	580	585	590	595
额定峰值功率 (Pmpp / Wp)	580	585	590	595
额定峰值电压 (Vmpp / V)	45.26	45.43	45.60	45.76
额定峰值电流 (Impp / A)	12.82	12.88	12.94	13.00
开路电压 (Voc / V)	53.86	54.06	54.26	54.46
短路电流 (Isc / A)	13.58	13.66	13.75	13.83
组件全面积效率	20.7%	20.9%	21.1%	21.3%

NMOT: 光照强度 800W/m², 环境温度 20°C, 大气质量 =1.5, 风速 1m/s

参数	433.4	437.2	440.9	444.6
额定峰值功率 (Pmpp / Wp)	433.4	437.2	440.9	444.6
额定峰值电压 (Vmpp / V)	42.18	42.34	42.49	42.65
额定峰值电流 (Impp / A)	10.28	10.33	10.38	10.43
开路电压 (Voc / V)	50.90	51.09	51.27	51.46
短路电流 (Isc / A)	11.02	11.08	11.15	11.22

不同背面功率增益 (以590W为例)

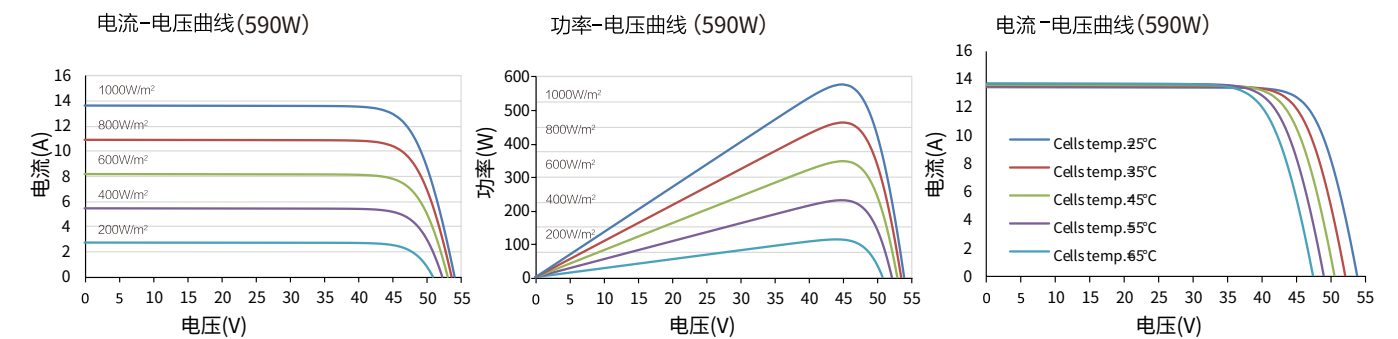
功率增益	Pmpp / Wp	Vmpp / V	Impp / A	Voc / V	Isc / A
5%	620	45.60	13.59	54.26	14.43
15%	679	47.29	14.35	56.27	15.24
25%	738	48.97	15.06	58.28	16.00

温度系数

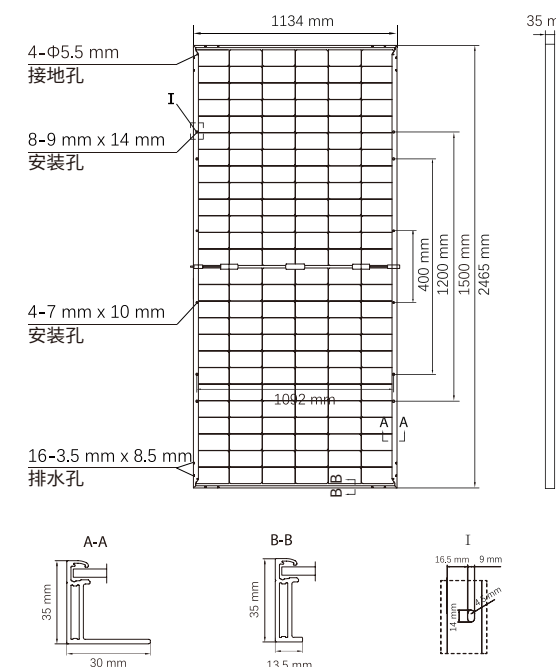
额定功率温度系数 (Pmpp)	-0.34%/°C
短路电流温度系数 (Isc)	+0.05%/°C
开路电压温度系数 (Voc)	-0.26%/°C
组件标称工作温度 (NMOT)	42±2°C

工作参数

最大系统电压 (IEC/UL)	1500V _{oc}
二极管数量	3
接线盒防护等级	IP 68
最大串联保险丝额定电流	30 A



机械参数



组件外形尺寸 (长 x 宽 x 高)	2465 x 1134 x 35 mm
电池片	P型单晶硅
电池片数量	156 (6*26)
边框类型	银白色阳极氧化铝型材
玻璃厚度	2.0+2.0 mm
电缆长度 (包含接头)	竖直安装: (+) 350 mm, (-) 250 mm; 或定制化;
电缆截面积 (IEC/UL)	4 mm ² /12AWG
①最大测试机械载荷	5400 Pa (正面) / 2400 Pa (背面)
接线器类型 (IEC/UL)	MC4 (兼容) / MC4原装 (可选)
包装参数	组件重量34.7 kg
	每托数量31 块 / 托 (以合同为准)
	包装重量1129 kg
	装载量 (17.5m 平板车) 837块 / 车

① 请参考组件安装手册或联系我司确认; 最大测试机械载荷 = 1.5 x 最大设计机械载荷。