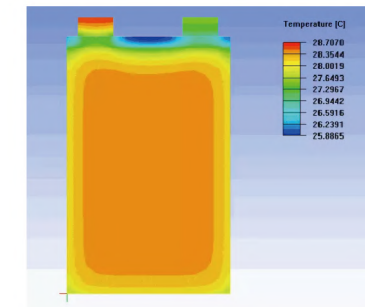


电池簇

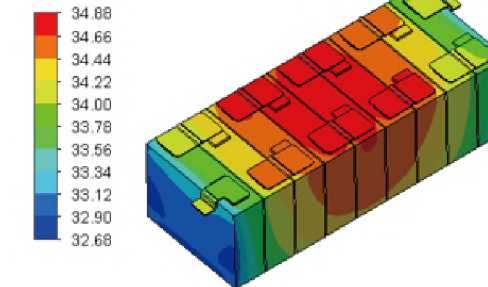
iBAT-WBS-215H



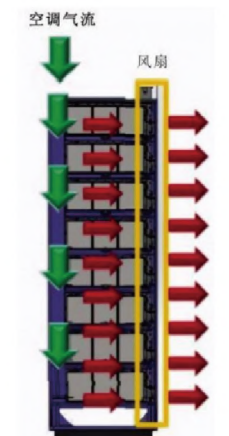
产品参数



电芯温度分布



模组温度分布



电池簇温度控制

六维一体安全防护

● 电池品质

长寿命:6000次循环@80%;
电芯国际认证:IEC 62619;UL 1973,UL 9540A,UN 38.3,GB/T 36276,
满足最严苛的电芯安全要求。

● 模组设计

避免电芯间短路;电芯间柔性缓冲,整体弹性约束,降低电芯膨胀影响;
电芯间风道,有效控制热量集聚及热失控。

● 运行保障

二级电池安全管理系统;
关键采样点全覆盖,构建完整物联网;
实时反馈控制;故障诊断,实时预警;
三重防护,层层阻断风险蔓延。

● 集成生产

20+完整的工序控制流程;
100+MES数据点;
500+质量控制点;
数据上传云端,可长期追溯。

● 严谨测试

28+安全可靠测试项目;500+测试用例。

● 热管理系统

完善的热管理技术,从电芯至电池簇,
通过仿真及实际测试,
控制簇内温升<5度。

| 型号 | 电池簇 | iBAT-WBS-215H |
|-----------|------------------|------------------|
| | 电池Pack | iBAT-WM-14.33H |
| 电池簇参数 | 电芯类别 | 磷酸铁锂 |
| | 电芯规格 | 3.2V, 280Ah |
| | 组合方式 | 1P240S |
| | 额定能量 | 215kWh |
| | 额定电压 | 768V |
| | 电压范围 | 600~876V |
| | 标称充放电电流 | 140A |
| | 冷却方式 | 强制风冷 |
| | 排列类型 | 2列8行 |
| | 关键部件 | 15个pack, 1个高压开关箱 |
| | 充电温度范围 | 0~55℃ |
| | 放电温度范围 | -20~55℃ |
| | 环境湿度范围 | 5%~90% (无冷凝) |
| | 工作海拔 | ≤2000m |
| 防护等级 | IP20 | |
| 尺寸(LxWxH) | 1000*810*2058 mm | |
| 重量 | 1700kg | |