

PANEL FOTOWOLTAICZNY MONO 350W 36V

INDEKS: 5PVRMON350
EAN: 5904100451463

Panel fotowoltaiczny MONO posiada wydajność konwersji ogniw powyżej 22%. Panel jest pokryty laminowaną folią EVA. Wodoodporny, idealny do instalacji w układach. Gwarancja 5 lat.

Gwarancja jakości:

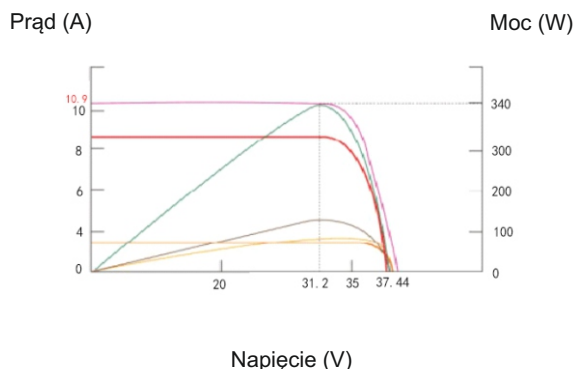
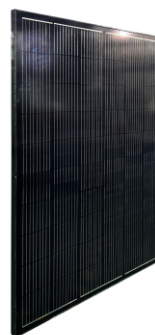
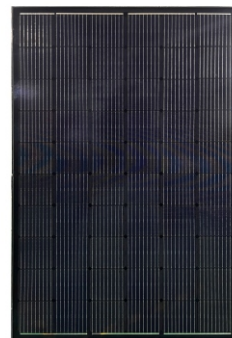
- Test izolacji elektrycznej
- Test odporności na warunki zewnętrzne
- Test gorącego punktu (Hot-spot)
- Test odporności na promienie UV
- Test wytrzymałości na zmiany temperatury, uderzenia gradu
- Test odporności na wilgoć
- Test wytrzymałości
- Test odporności na obciążenia mechaniczne

Parametry główne:

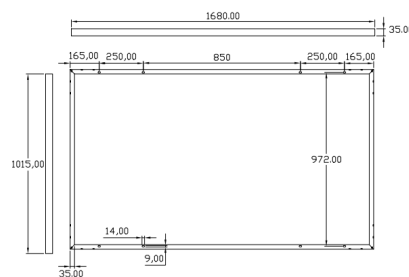
Moc maksymalna Pmax (W)	350
Tolerancja (%)	± 3%
Napięcie obwodu otwartego Voc (V)	37,44
Napięcie przy mocy maksymalnej Vmp (V)	31,2
Prąd przy mocy maksymalnej Imp (A)	11,22
Prąd zwarcia Isc (A)	12,12
Wydajność modułu (%)	20
Wydajność ogniwa solarnego (%)	22
Prąd nominalny bezpiecznika (A)	15
Klasa ochronności	IP63
Maksymalne napięcie układu paneli (V)	DC1000
Zakres temperatury pracy	-40°C-85°C
Wymiar	1680x1015x35mm
Waga	18,5kg
Wymiar opakowania jednostkowego	1720x1060x55mm
Waga opakowania jednostkowego	19,3kg

Charakterystyka wydajności elektrycznej:

Współczynnik prądu zwarcia do temperatury mA/C	0,052%
Współczynnik napięcia obwodu otwartego do temperatury V/C	-0,300%
Współczynnik mocy maksymalnej do temperatury %/C	-0,400%



Charakterystyka prądowo-napięciowa



Wymiary