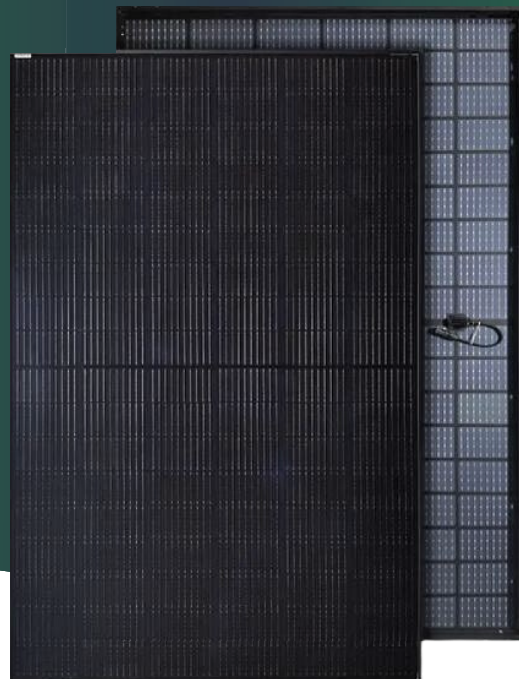


LIMITLESS ULTRA

415W

21.25% VERKNINGSGRAD

Högeffektiv, helsvart, bifacial, PERC-modul



Bifacial-teknologi möjliggör ytterligare energiutvinning från baksidan (upp till 30%).



Utmärkt prestanda vid låg irradians.



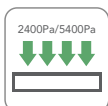
Bättre ljusfångst och strömmopsamling på modulen för förbättrad effektproduktion och tillförlitlighet.



Lägst temperaturkoefficient på marknaden.



Optimerad elektrisk design och lägre driftström för minskad hot spot-effekt och förbättrad temperaturkoefficient.

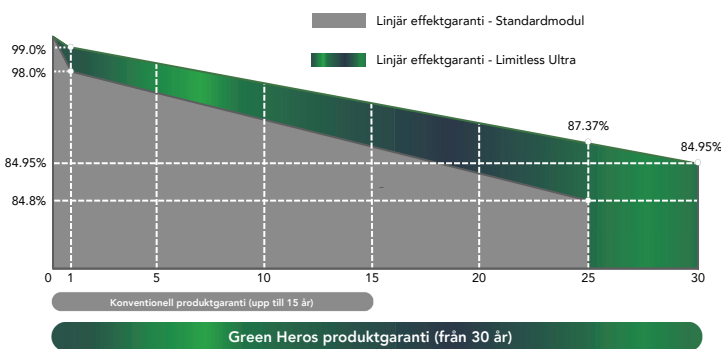


Certifierad för att klara av: vindlast (2400 Pa) och snölast (5400 Pa).



100% trippelt EL-test möjliggör en anmärkningsvärd reduktion av dold sprickfrekvens hos moduler.

LINJÄR EFFEKTGARANTI



30 år

Produktgaranti

30 år

Effektgaranti

PRODUKTMÄRKNING



ELEKTRISK DATA (STC)

Modellnummer	ES400M54-S2-BF	ES405M54-S2-BF	ES410M54-S2-BF	ES415M54-S2-BF
Maxeffekt i watt-PMAX (Wp)*	400	405	410	415
Effekttolerans	0-5W			
Öppen kretsspänning-VOC (V)	37.12	37.22	37.32	37.42
Kortslutningsström-ISC (A)	13.60	13.70	13.80	13.90
Spänning vid maxeffekt-VMPP (V)	30.81	30.93	31.05	31.16
Ström vid maxeffekt-IMPP (A)	12.99	13.10	13.21	13.32
Verkningsgrad (%)	20.48	20.74	21.00	21.25

STC: Irradians 1000w/m², Celltemperatur 25°C, Luftmassa AM1.5, Klassificering av effekt: ±5W

ELEKTRISK DATA (NOCT)

Maxeffekt i watt-PMAX (Wp)*	301	304	308	311
Öppen kretsspänning-VOC (V)	34.64	34.73	34.81	34.90
Kortslutningsström-ISC (A)	10.99	11.07	11.15	11.23
Spänning vid maxeffekt-VMPP (V)	28.82	28.91	29.05	29.19
Ström vid maxeffekt-IMPP (A)	10.44	10.51	10.59	10.66

NOCT: Irradians 800W/m², Omgivningstemperatur 20°C, Vindhastighet 1m/s

MEKANISK DATA

Mått	1722 x 1134 x 30 mm
Vikt	19.5 kg
Celltyp	PERC, monokristallin
Cellantal	108
Framstycke/bakstycke av glas	2mm dubbelsidigt halvhärdat glas med AR-beläggning
Ram	Svart anodiserad aluminiumlegering
Antal dioder i kopplingsdosa	3
IP-klass för kopplingsdosa	IP68
Kontakttyp	PV-TT02
Kabel	4.0mm ² , 1100mm(+)/1100mm(-) eller anpassad längd

GARANTI

30 års produktgaranti
30 års effektkaranti

TEMPERATURVÄRDEN

NOCT	45°C(±2°C)
Temperaturkoefficient vid PMAX	-0.34%/°C
Temperaturkoefficient vid VOC	-0.26%/°C
Temperaturkoefficient vid ISC	+0.05%/°C

(Anslut inte säkringen till en kombinationslåda med två eller fler strängar i parallellkoppling)

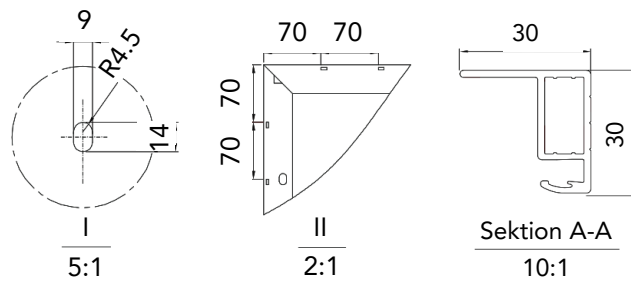
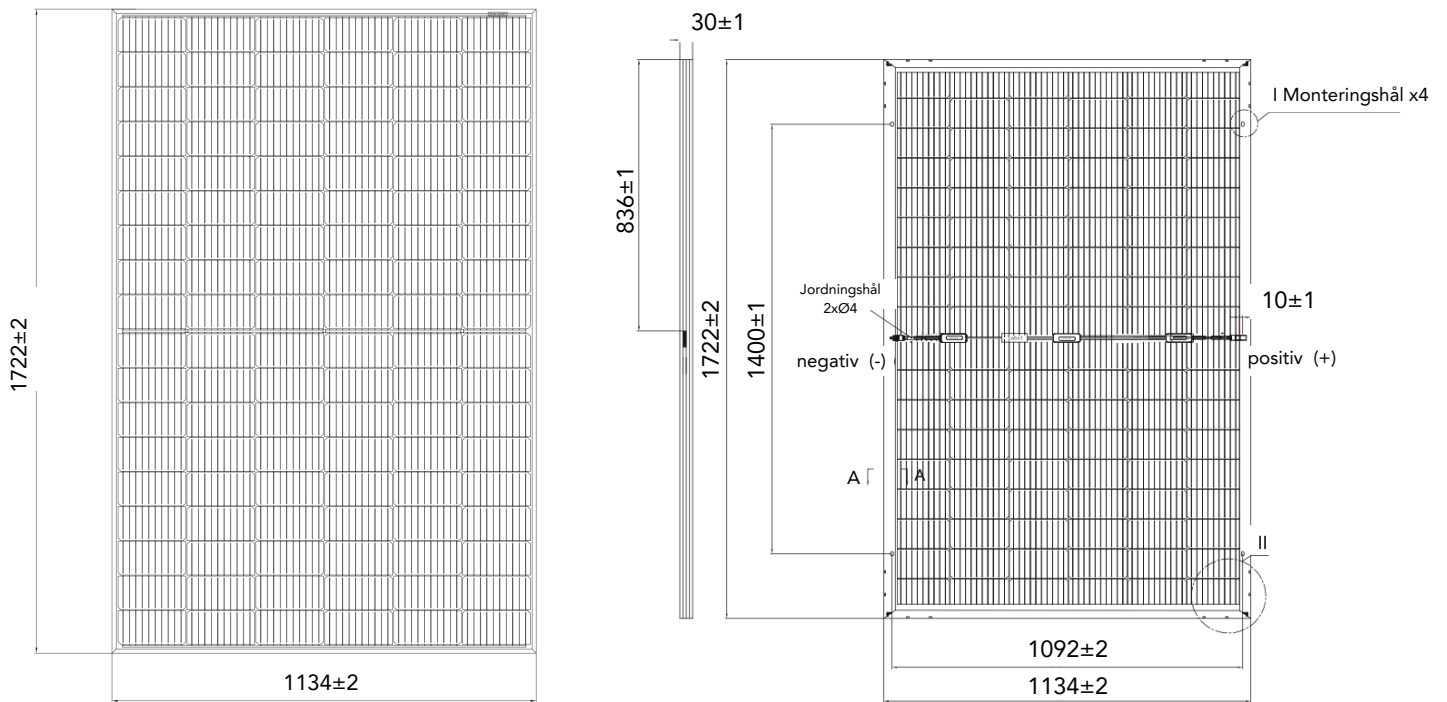
MAXIMALA VÄRDEN

Drifttemperatur	-40~+85 °C
Belastning framstycke	5400 Pa
Belastning bakstycke	2400 Pa
Maxvärde för säkring	25 A
Maximal systemspänning	1500 V (IEC)

FÖRPACKNINGSMÅTT

Moduler per box: 36 stycken
Moduler per 40' container: 936 stycken

DIMENSIONER AV PV-MODUL (mm)



IV-KURVA FÖR PV MODUL

