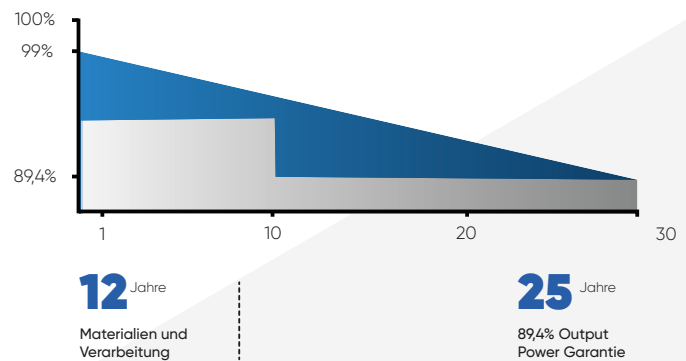


# PVN345-365M10-108S3 345-365Watt

182mm 108Cells Orange-colored  
TOPCon Mono Half Cell PV Module Series



### PVolution TOPCon Linear Warranty



**Orange Farbe**  
Oranger Rahmen und Glas  
Perfekt für Orange/Rote Dächer

**Designed in Germany**  
Deutsche Garantie

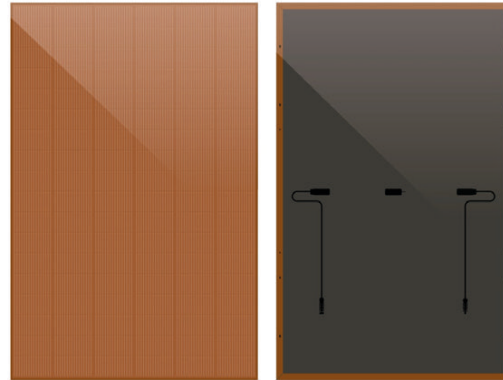
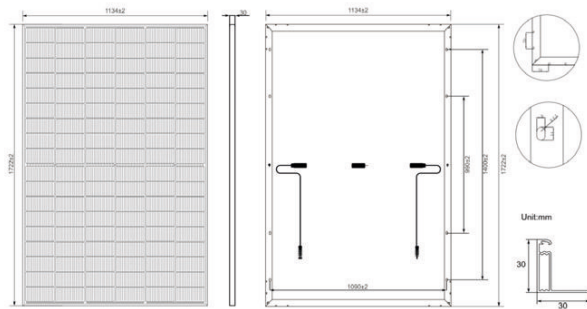
**Hohe mechanische Belastbarkeit**  
für hohe Schnee (5400 Pa) und Wind-/Soglasten (2400 Pa) durch korrosionsbeständigen Aluminiumrahmen

**89,4% Leistungsfähigkeit nach 30 Jahren**  
vs. 80% mit PERC nach 25 Jahren

**365 Watt Peak Leistung**  
TOPCon Technologie hoher Flächennutzungsgrad

**Maximal profitabel**  
Mehr Energieertrag auf gleicher Fläche auch an bewölkten oder heißen Tagen

# PVN345-365M10-108S4



## Elektrische Eigenschaften (STC/NOCT)

Modul Type	PVN345M10-108S3	PVN350M10-108S3	PVN355M10-108S3	PVN360M10-108S3	PVN365M10-108S3
Vorderseite	STC	STC	STC	STC	STC
Maximale Power- Pmax(W)	345	350	355	360	365
Leerlaufspannung - Voc(V)	38.22	38.45	38.68	38.91	39.15
Kurzschlussstrom - Isc(A)	11.31	11.40	11.49	11.58	11.67
Spannung bei max.Leistung - Vmp(V)	32.96	33.18	33.37	33.56	33.77
Strom bei max.Leistung - Imp(A)	10.47	10.55	10.64	10.73	10.81
Modulwirkungsgrad -ηm(%)	17.7	17.9	18.2	18.4	18.7
Leistungstoleranz(W)	(0, +4.99W)				
Maximale Systemspannung(V)	1500Vdc (IEC / UL)				
Max. Reihenschaltungssicherung(A)	25A				

STC : Irradiance 1000W/m , Cell Temperature 25°C, Air Mass 1.5

## Mechanische Spezifikationen

Maße	1722x1134x30mm
Gewicht	20.5kg
Solar Zellen	Mono crystalline 182mm (2x54pcs)
Frontglas	AR Coated 3.2 mm tempered glass
Rahmen	Anodized aluminum alloy
Anschlussdose	IP68
Ausgangskabel	4.0mm <sup>2</sup> , 1200mm (+),1200mm (-), length can be customized
Verbindungselement	MC4 Compatible
mechanische Belastung	Front Side Max. 5400Pa, Rear Side Max. 2400Pa

## Temperaturcharakteristik

Temperaturkoeffizient von max. Leistung	-0.290%/°C
Leerlaufspannung Temperaturkoeffizient	-0.250%/°C
Kurzschlussstrom Temperaturkoeffizient	+0.045%/°C
Betriebstemperatur	-40~+85°C
Nominale Betriebszelltemperatur	45±2°C

## Verpackungskonfiguration

Container	20'GP	40'HQ
St. pro Palette	36	36
Paletten pro Container	6	26
St. pro Container	216	936

## Current-Voltage & Power-Voltage Curves

