

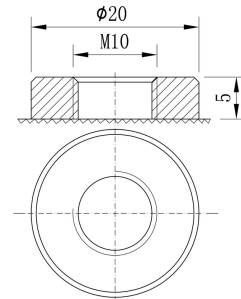


福建省闽华电源股份有限公司



太阳能/风能专用 GEL 储能铅酸蓄电池

型号: BT-MSE-3000(2V3000AH)



T38

主要用途:

- ☆ 太阳能系统;
- ☆ 风能系统。

产品特点:

- ☆ 采用独特的铅膏配方及工艺设计;
- ☆ 工作范围广 -20~50℃;
- ☆ 采用深循环使用设计, 具有高能量密度;
- ☆ 具有优异的循环性能和过放电恢复能力;
- ☆ 进口气相二氧化硅, 独特的加胶工艺, 无电解液分层;
- ☆ 极低的板栅腐蚀速率及水损耗速度, 使工作寿命更长;
- ☆ 过量电解质, 热容量大、散热性能好, 工作温度范围广。

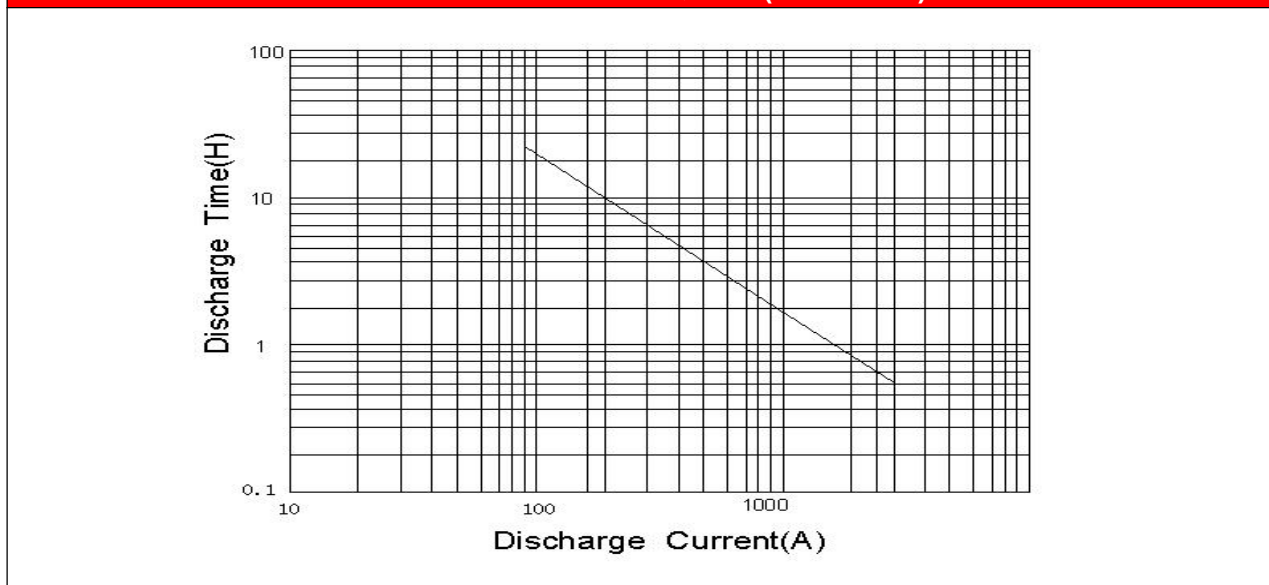
电池规格		
额定电压		2V
额定容量 (10 小时率)		3000AH
外形尺寸	长	710±3mm
	宽	353±3mm
	高	343±3mm
	总高 (含端子)	382±3mm
重量±3%		约 183.5Kg(404.5lbs)
内阻(充满的状态下)		≈0.2mΩ
标准端子		T38(standard)

电池性能		
额定容量	10 hour rate(300A)	3054AH
	20 hour rate(150A)	3100AH
	120 hour rate(25.0A)	3342AH
	240 hour rate(12.5A)	3350AH
容量与温度的关系 (10 小时率)	40℃(104°F)	103%
	25℃(77°F)	100%
	0℃(32°F)	86%

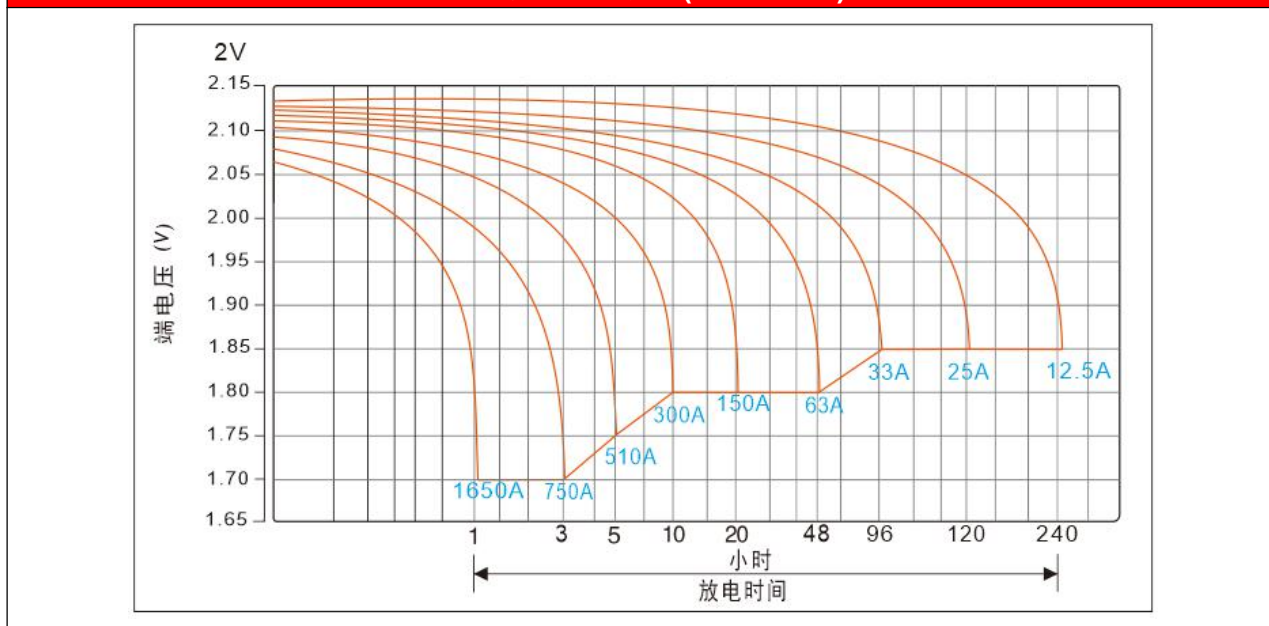
恒压充电

循环使用	在 25°C (77°F) 下，最大充电电流为 450A，充电电压设定在 2.30V-2.35V 内，电压温度补偿系数为-5mV/°C。当充电电流下降至 18A 以下再维持充电状态 3 小时，就认为电池已充饱。
浮充使用	在 25°C (77°F) 下，最大充电电流不超过 450A，充电电压设定在 2.26V-2.28V 内，电压温度补偿系数为-3mV/°C。
<p>注意：库存电池最好每六个月（最长不超过九个月）时，请按循环使用的充电参数对电池进行补充电，否则会影响电池的容量和寿命。</p>	

放电电流与放电时间的关系 (25°C/77°F)



放电特性曲线图 (25°C/77°F)



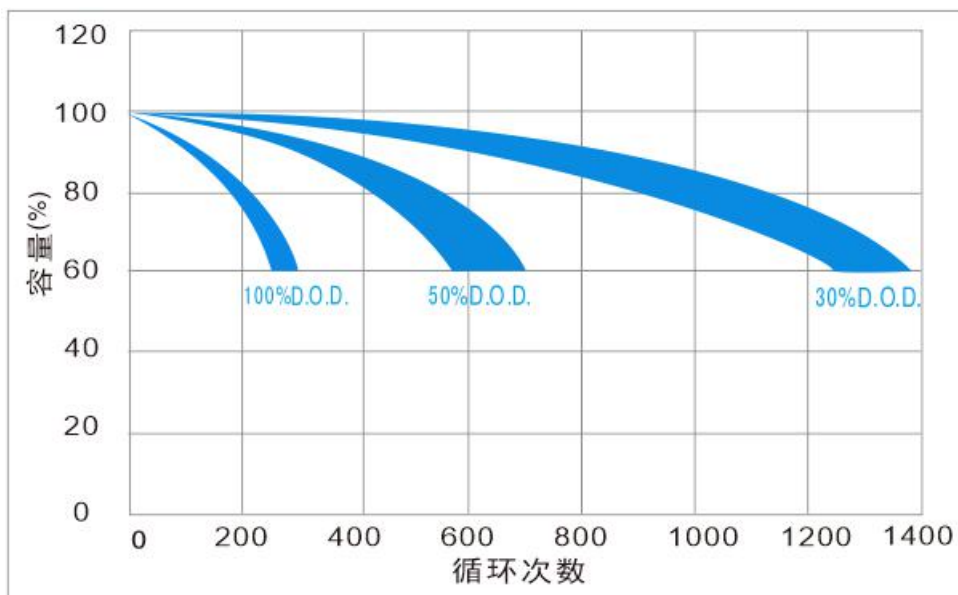
恒流放电数据表(Amperes at 25°C)

终止电池/ 单格	Hour (H)									
	1	2	4	8	10	20	48	96	120	240
1.70	1740	1077	661.5	366.0	303.0	156.0	71.25	37.35	31.05	15.90
1.75	1650	1014	631.2	363.0	301.5	154.5	70.95	37.05	30.75	15.75
1.80	1575	953.4	600.0	360.0	300.0	153.0	70.05	36.75	30.45	15.60
1.85	1460	892.5	568.8	351.0	295.5	151.5	69.00	36.60	30.00	15.45
1.90	1361	830.3	536.1	340.5	291.0	148.5	67.95	36.45	29.55	15.30

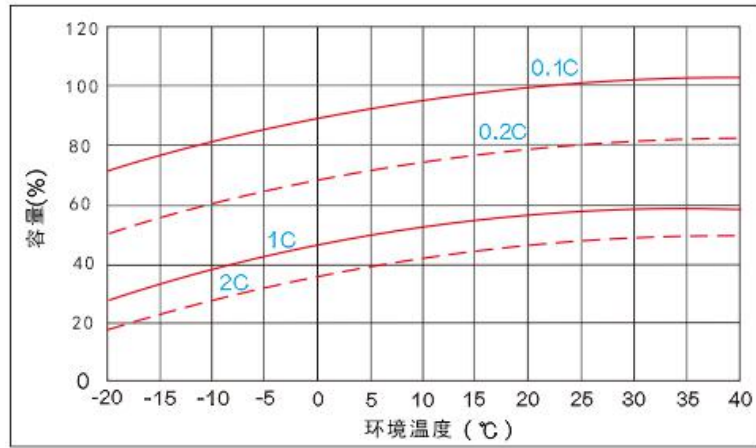
恒功率放电数据表 (Watt at 25°C)

终止电池/ 单格	Hour (H)									
	1	2	4	8	10	20	48	96	120	240
1.70	3014	1866	1146	634.0	524.9	270.2	123.4	64.70	53.79	27.54
1.75	2858	1757	1093	628.8	522.3	267.6	122.9	64.18	53.27	27.28
1.80	2728	1652	1039	623.6	519.7	265.0	121.3	63.66	52.75	27.02
1.85	2528	1546	985.3	608.0	511.9	262.4	119.5	63.40	51.97	26.76
1.90	2357	1438.2	928.7	589.8	504.1	257.2	117.7	63.14	51.19	26.50

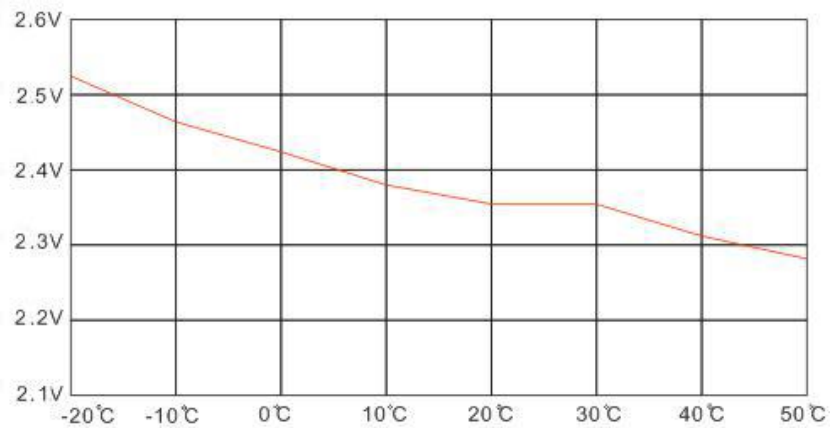
使用寿命与放电深度的关系(25°C/77°F)



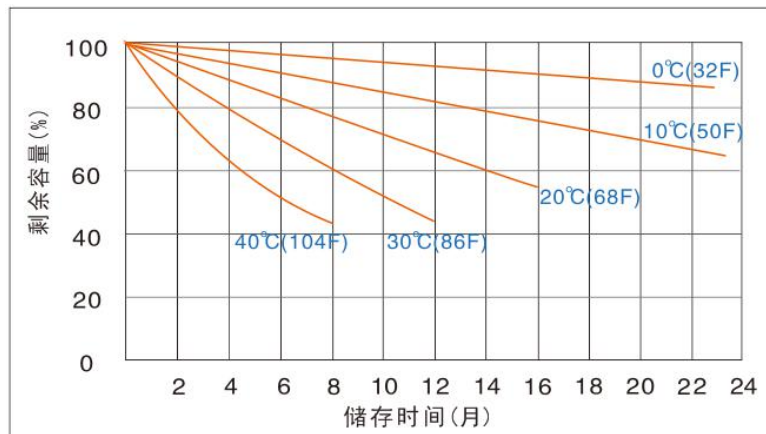
容量与温度关系曲线图



充电电压与温度曲线图



保存特性



福建省闽华电源股份有限公司

地址：福建安溪经济开发区龙桥工业园

邮箱：business@baote-battery.com 网址：<http://www.baote-battery.com>

国内业务部联系人：潘经理 手机：13905060182 电话：0086-595-226337788/22638899-803

总机电话/TEL: 0086-595-22637788/22638899 传真/FAX: 0086-595-22633777

