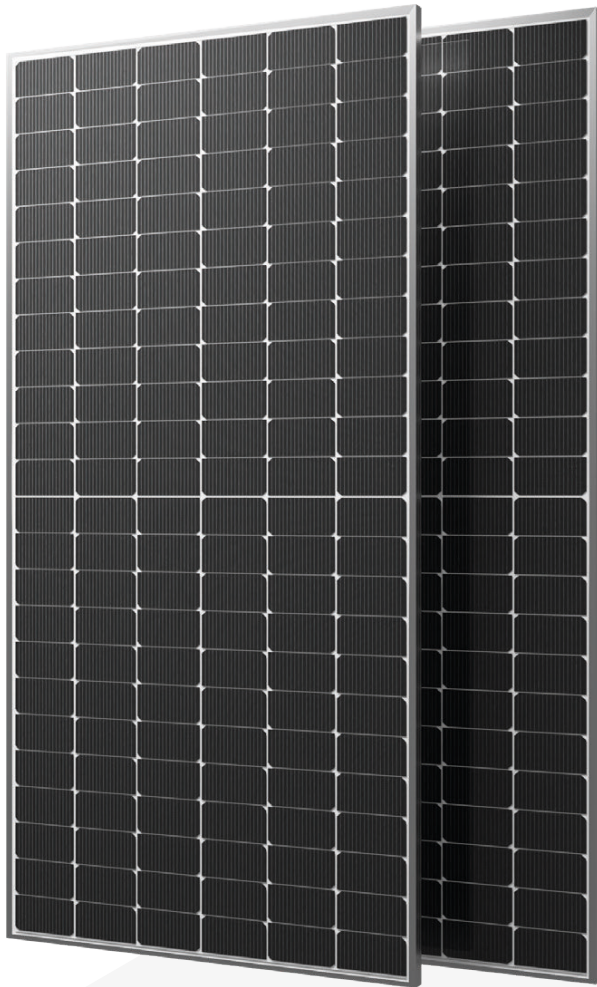
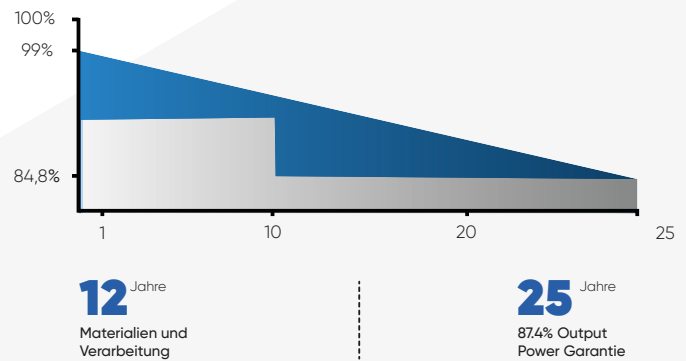


PVN530~555M10
530~555 Watt

182mm 144Cells Mono Half Cell PV Module Series



PVolution TOPCon Linear Warranty



555 Watt Peak Leistung



Maximal profitabel

Mehr Energieertrag auf gleicher Fläche auch an bewölkten oder heißen Tagen



Designed in Germany

Deutsche Garantie

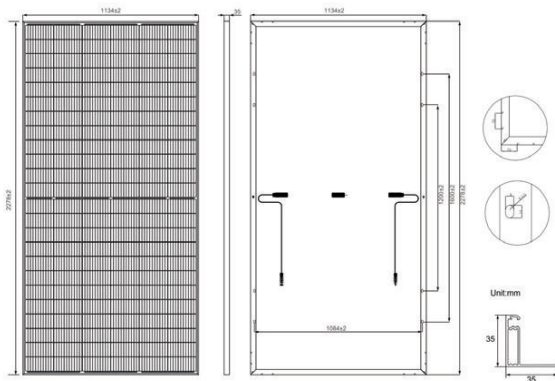


Hohe mechanische Belastbarkeit

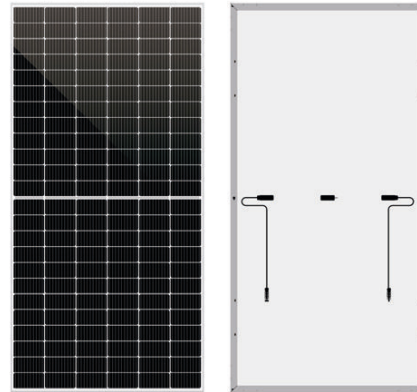
für hohe Schnee (5400 Pa) und Wind-/Soglasten (2400 Pa) durch korrosionsbeständigen Aluminiumrahmen



PVN530~555M10



All Dimensions in mm
The above drawing is a graphical representation of the product.



Elektrische Eigenschaften (STC/NOCT)

Modul Type	PVN530M10		PVN535M10		PVN540M10		PVN545M10		PVN550M10		PVN555M10	
Vorderseite	STC	NOCT	STC	NOCT	STC	NOCT	STC	NOCT	STC	NOCT	STC	NOCT
Maximale Power- Pmax(W)	530	396.2	535	399.9	540	403.6	545	407.4	550	411.1	555	414.8
Leerlaufspannung - Voc(V)	49.20	40.26	49.35	46.40	49.50	46.54	49.65	46.68	49.80	46.82	49.95	46.97
Kurzschlussstrom - Isc(A)	13.71	11.07	13.78	11.12	13.85	11.17	13.92	11.23	13.99	11.29	14.05	11.34
Spannung bei max.Leistung -Vmp(V)	41.35	38.58	41.50	38.72	41.65	38.86	41.80	39.00	41.95	39.14	42.10	39.28
Strom bei max.Leistung - Imp(A)	12.83	10.27	12.90	10.33	12.97	10.39	13.04	10.45	13.12	10.51	13.19	10.56
Modulwirkungsgrad -ηm(%)	20.5	/	20.7	/	20.9	/	21.1	/	21.3	/	21.5	/
Leistungstoleranz(W)	(0, +4.99W)											
Maximale Systemspannung(V)	1500Vdc (IEC / UL)											
Max. Reihenschaltungssicherung(A)	25A											

STC : Irradiance 1000W/m , Cell Temperature 25°C, Air Mass 1.5

NOCT : Irradiance 800W/m , Ambient Temperature 20°C, Air Mass 1.5, Wind Speed 1m/s

Mechanische Spezifikationen

Maße	2278x1134x35mm
Gewicht	28.6kg
Solar Zellen	Mono crystalline 182mm (2x72pcs)
Frontglas	AR Coated 3.2 mm tempered glass
Rahmen	Anodized aluminum alloy
Anschlussdose	IP68
Ausgangskabel	4.0mm ² , 1200mm (+),1200mm (-), length can be customized
Verbindungselement	MC4 Compatible
mechanische Belastung	Front Side Max. 5400Pa, Rear Side Max. 2400Pa

Verpackungskonfiguration

Container	20'GP	40'HQ
St. pro Palette	31	31
Paletten pro Container	4	20
St. pro Container	124	620

Temperaturcharakteristik

Temperaturkoeffizient von max. Leistung	-0.350%/°C
Leerlaufspannung Temperaturkoeffizient	-0.275%/°C
Kurzschlussstrom Temperaturkoeffizient	+0.045%/°C
Betriebstemperatur	-40~+85°C
Nominale Betriebszelltemperatur	45±2°C

Current-Voltage & Power-Voltage Curves

