

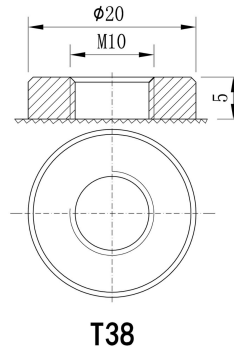


# 福建省闽华电源股份有限公司

太阳能/风能专用 GEL 储能铅酸蓄电池



型号: BT-MSE-500(2V500AH)



**主要用途:**

- ☆ 太阳能系统
- ☆ 风能系统

**产品特点:**

- ☆ 采用独特的铅膏配方及工艺设计;
- ☆ 工作范围广 -20~50℃;
- ☆ 采用深循环使用设计, 具有高能量密度;
- ☆ 具有优异的循环性能和过放电恢复能力;
- ☆ 进口气相二氧化硅, 独特的加胶工艺, 无电解液分层;
- ☆ 极低的板栅腐蚀速率及水损耗速度, 使工作寿命更长;
- ☆ 过量电解质, 热容量大、散热性能好, 工作温度范围广。

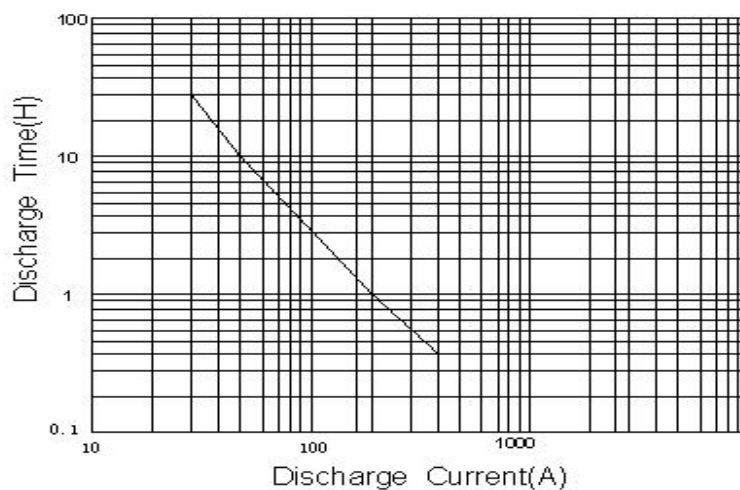
电池规格		
额定电压		2V
额定容量 (10 小时率)		500AH
外形尺寸	长	242±3mm
	宽	174±2mm
	高	329±3mm
	总高 (含端子)	365±3mm
重量±3%		约 30.5Kg(67.24lbs)
内阻(充满的状态下)		≈0.55mΩ
标准端子		T38(standard)

电池性能		
额定容量	10 hour rate(50A)	514AH
	20 hour rate(25A)	530AH
	120 hour rate(4.17A)	559AH
	240 hour rate(2.08A)	563AH
容量与温度的关系 (10 小时率)	40℃(104°F)	103%
	25℃(77°F)	100%
	0℃(32°F)	86%

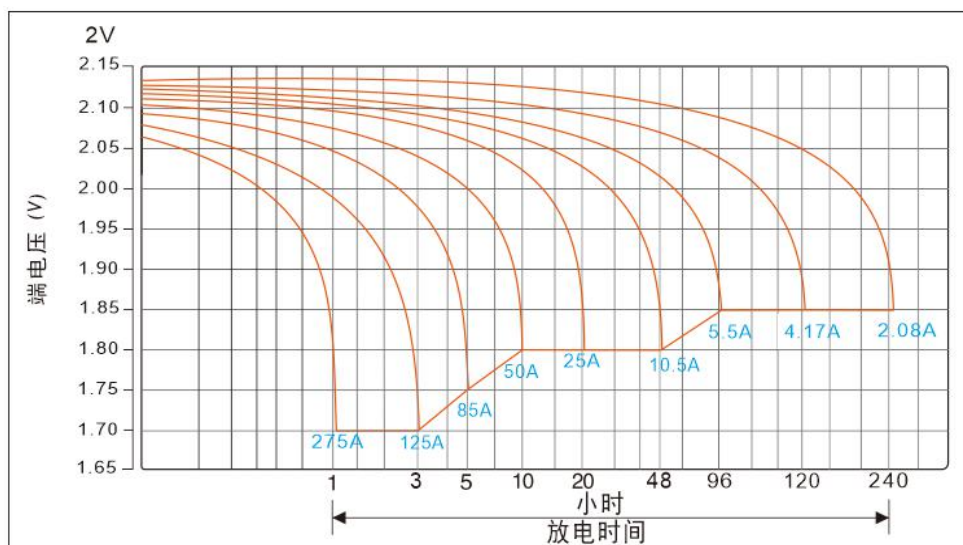
## 恒压充电

<b>循环使用</b>	在 25℃(77°F) 下，最大充电电流为 75A，充电电压设定在 2.30V-2.35V 内，电压温度补偿系数为-5mV/°C。当充电电流下降至 3.0A 以下再维持充电状态 3 小时，就认为电池已充饱。
<b>浮充使用</b>	在 25℃(77°F) 下，最大充电电流不超过 75A，充电电压设定在 2.26V-2.28V 内，电压温度补偿系数为-3mV/°C。
<p>注意：库存电池最好每六个月（最长不超过九个月）时，请按循环使用的充电参数对电池进行补充电，否则会影响电池的容量和寿命。</p>	

## 放电电流与放电时间的关系 (25°C/77°F)



## 放电特性曲线图 (25°C/77°F)



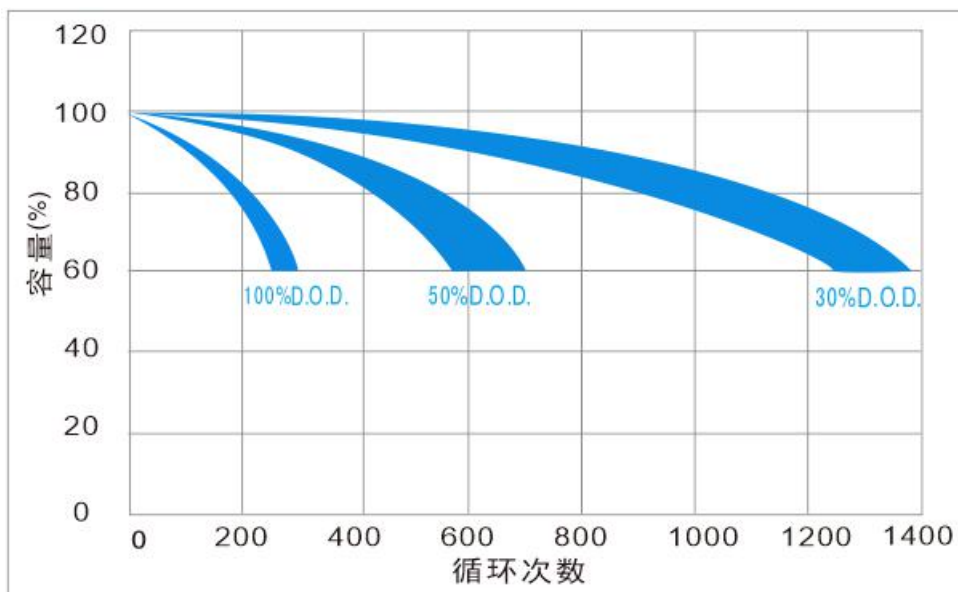
恒流放电数据表( Amperes at 25°C)

终止电压 (V)	Hour (H)									
	1	2	4	8	10	20	48	96	120	240
<b>1.70</b>	290.0	179.5	110.3	61.00	50.50	26.00	11.88	6.225	5.175	2.650
<b>1.75</b>	275.0	169.1	105.2	60.50	50.25	25.75	11.83	6.175	5.125	2.625
<b>1.80</b>	262.5	158.9	100.0	60.00	50.00	25.50	11.68	6.125	5.075	2.600
<b>1.85</b>	243.3	148.8	94.80	58.50	49.25	25.25	11.50	6.100	5.000	2.575
<b>1.90</b>	226.8	138.4	89.35	56.75	48.50	24.75	11.33	6.075	4.925	2.550

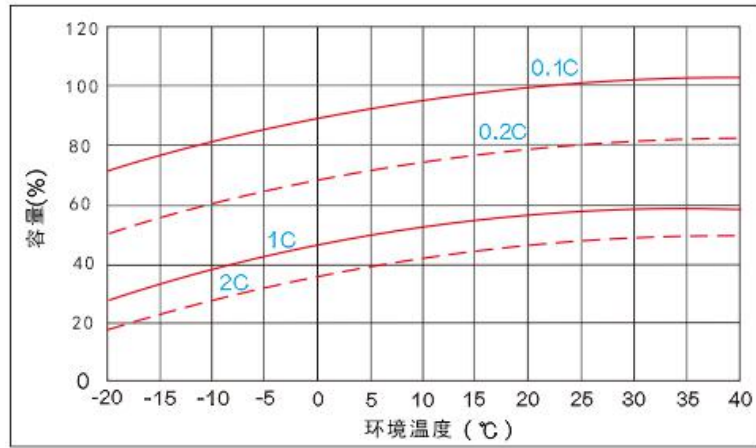
恒功率放电数据表 ( Watt at 25°C)

终止电压 (V)	Hour (H)									
	1	2	4	8	10	20	48	96	120	240
<b>1.70</b>	502.4	310.9	191.0	105.7	87.48	45.04	20.57	10.78	8.965	4.591
<b>1.75</b>	476.4	292.8	182.2	104.8	87.05	44.61	20.48	10.70	8.878	4.547
<b>1.80</b>	454.7	275.3	173.2	103.9	86.62	44.17	20.22	10.61	8.791	4.504
<b>1.85</b>	421.4	257.7	164.2	101.3	85.32	43.74	19.92	10.57	8.662	4.461
<b>1.90</b>	392.8	239.7	154.8	98.31	84.02	42.87	19.62	10.52	8.532	4.417

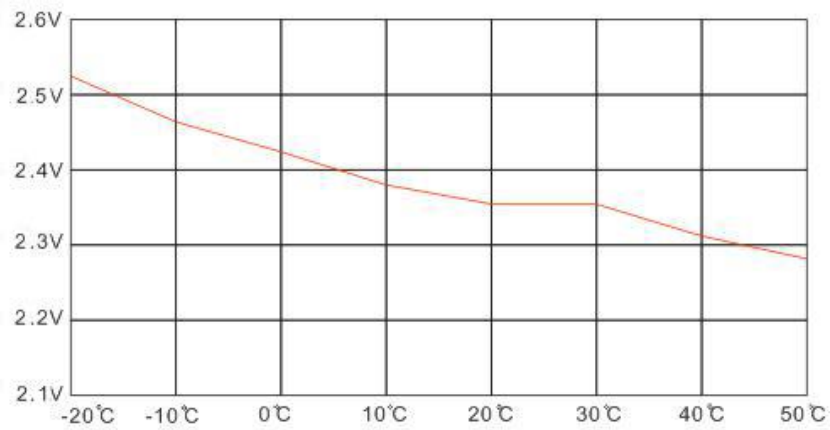
使用寿命与放电深度的关系(25°C/77°F)



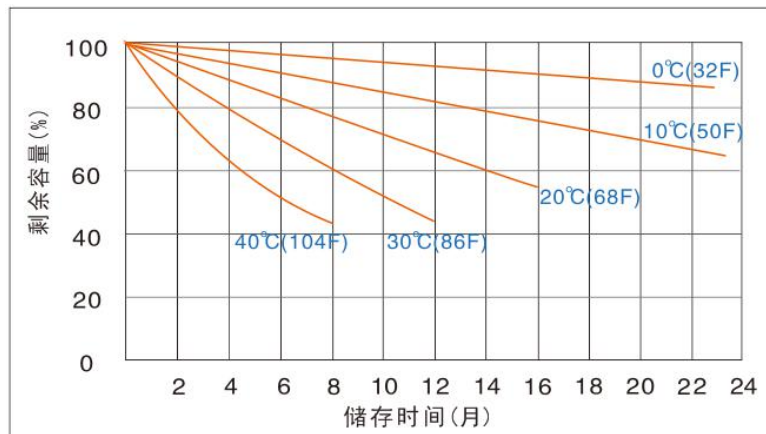
容量与温度关系曲线图



充电电压与温度曲线图



保存特性



福建省闽华电源股份有限公司

地址：福建安溪经济开发区龙桥工业园

邮箱：[business@baote-battery.com](mailto:business@baote-battery.com) 网址：<http://www.baote-battery.com>

国内业务部联系人：潘经理 手机：13905060182 电话：0086-595-226337788/22638899-803

总机电话/TEL: 0086-595-22637788/22638899 传真/FAX: 0086-595-22633777

