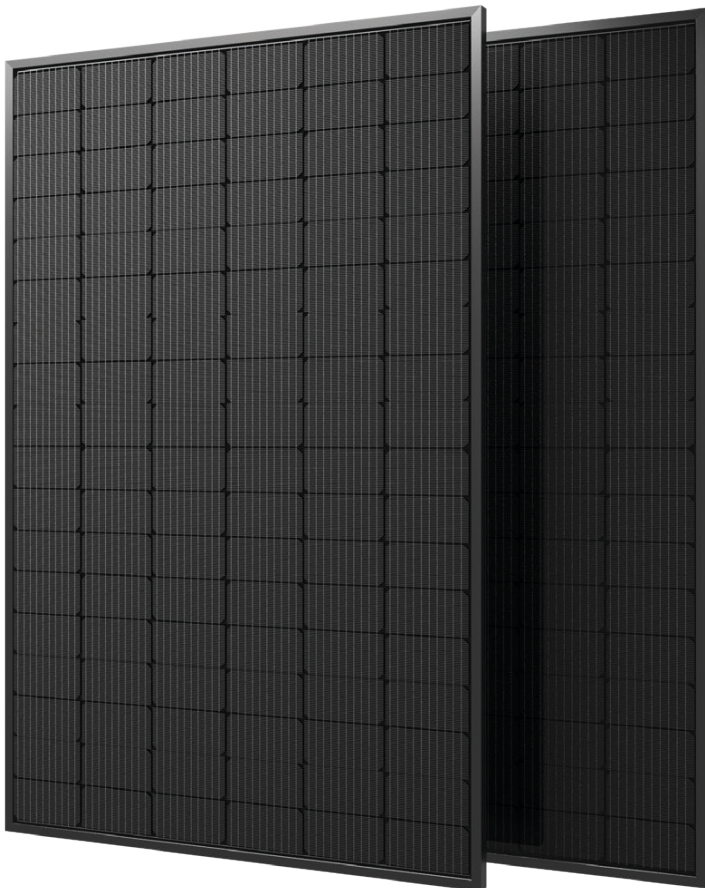
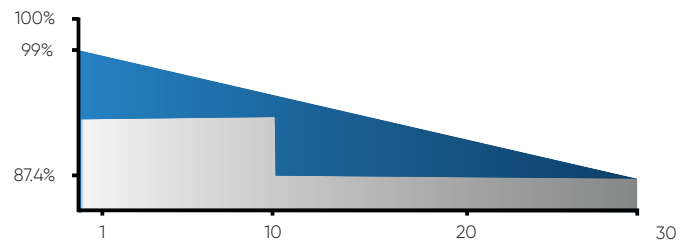


PVN430~440M10-108D5  
**430~440 Watt**

182mm 16BB 108Cells All Black Double Glass Bifacial  
 TOPCon Mono Half Cell PV Module Series



**PVolution TOPCon Linear Warranty**



**15** Jahre  
 Materialien und  
 Verarbeitung

**30** Jahre  
 87.4% Output  
 Power Garantie



**Designed in Germany**

Deutsche Garantie



**Hohe mechanische Belastbarkeit**

für hohe Schnee (5400 Pa) und Wind-/Soglasten (2400 Pa) durch korrosionsbeständigen Aluminiumrahmen



**87,4% Leistungsfähigkeit nach 30 Jahren**

vs. 80,0% mit PERC nach 25 Jahren



**Brandklasse A**

vs. Brandklasse C mit Einzelglas



**440 Watt Peak Leistung**

TOPCon Technologie hoher Flächennutzungsgrad  
 $440\text{Wp}/\text{länge} \cdot \text{breite} = 223\text{Wp}/\text{m}^2$

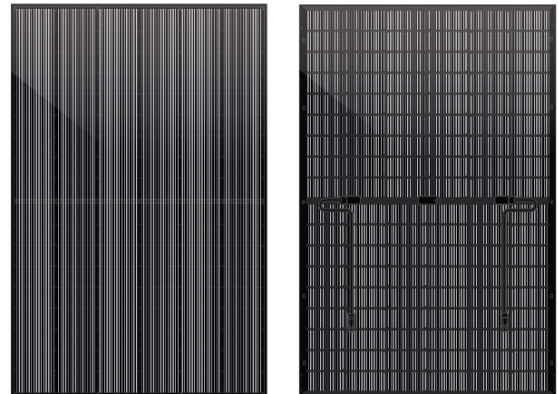
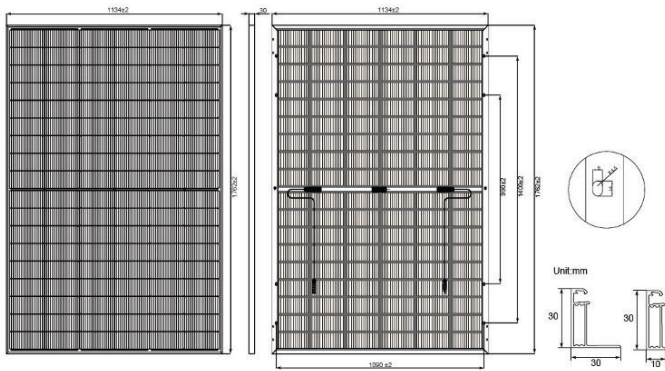


**Maximal profitabel**

Mehr Energieertrag auf gleicher Fläche auch an bewölkten oder heißen Tagen



# PVN430~440M10-108D5



## Elektrische Eigenschaften (STC/NOCT)

Modul Type	PVN430M10-108S3		PVN435M10-108S3		PVN440M10-108S3	
	STC	NOCT	STC	NOCT	STC	NOCT
Vorderseite	STC	NOCT	STC	NOCT	STC	NOCT
Maximale Power- Pmax(W)	430	323	435	327	440	331
Leerlaufspannung - Voc(V)	38.93	37.00	39.15	37.20	39.36	37.41
Kurzschlussstrom - Isc(A)	13.74	11.09	13.80	11.14	13.86	11.19
Spannung bei max.Leistung -Vmp(V)	32.36	30.11	32.56	30.34	32.79	30.57
Strom bei max.Leistung - Imp(A)	13.29	10.73	13.36	10.78	13.42	10.83
Modulwirkungsgrad -ηm(%)	21.52	/	21.77	/	22.02	/
Leistungstoleranz(W)	(0, +4.99W)					
Maximale Systemspannung(V)	1500Vdc (IEC / UL)					
Max. Reihenschaltungssicherung(A)	30A					

STC : Irradiance 1000W/m , Cell Temperature 25°C, Air Mass 1.5

NOCT : Irradiance 800W/m , Ambient Temperature 20°C, Air Mass 1.5, Wind Speed 1m/s

## Mechanische Spezifikationen

Maße	1762x1134x30mm
Gewicht	22kg
Solar Zellen	N-Type 16BB 182x93mm (2x54pcs)
Frontglas	AR Coated 1.6+1.6 mm tempered glass
Rahmen	Anodized aluminum alloy
Anschlussdose	IP68
Ausgangskabel	4.0mm <sup>2</sup> , 1200mm (+),1200mm (-), length can be customized
Verbindungselement	MC4 Compatible
mechanische Belastung	Front Side Max. 5400Pa, Rear Side Max. 2400Pa

## Temperaturcharakteristik

Temperaturkoeffizient von max. Leistung	-0.290%/°C
Leerlaufspannung Temperaturkoeffizient	-0.250%/°C
Kurzschlussstrom Temperaturkoeffizient	+0.045%/°C
Betriebstemperatur	-40~+85°C
Nominale Betriebszelltemperatur	45±2°C

## Verpackungskonfiguration

Container	40'HQ
St. pro Palette	36
Paletten pro Container	26
St. pro Container	936

## Current-Voltage & Power-Voltage Curves

