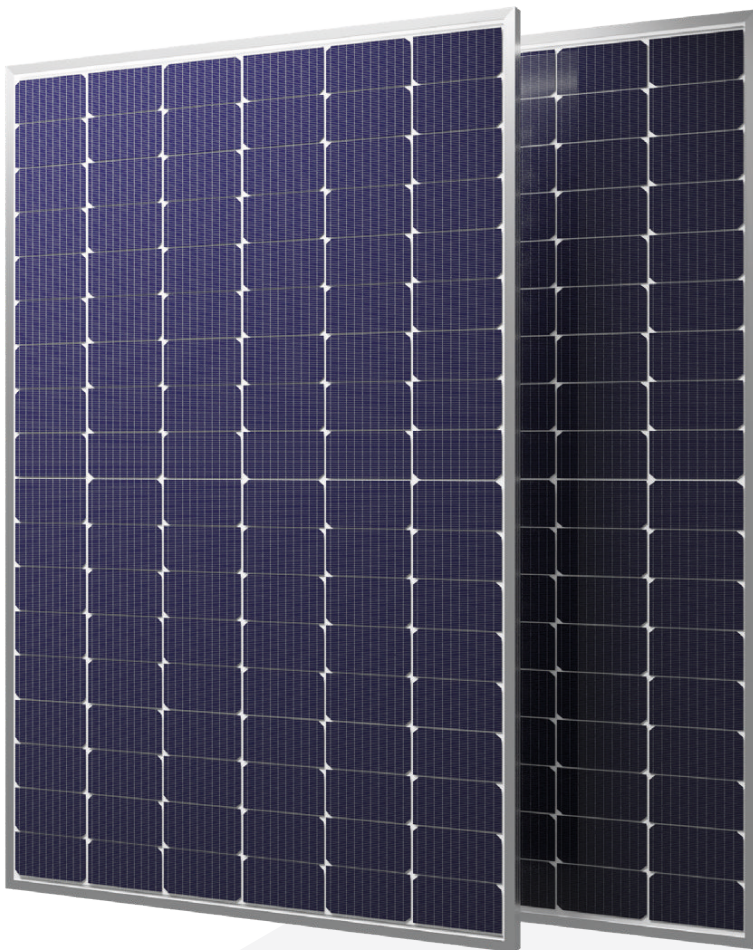
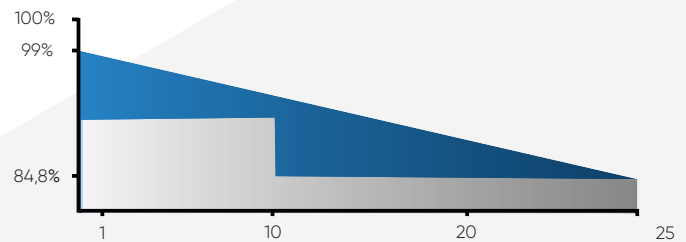


PVN390~415M10
390~415Watt

182mm 108Cells Mono Half Cell PV
 Module Series



PVolution TOPCon Linear Warranty



12 Jahre
 Materialien und
 Verarbeitung

25 Jahre
 87.4% Output
 Power Garantie



415 Watt Peak Leistung



Maximal profitabel

Mehr Energieertrag auf gleicher Fläche auch an bewölkten oder heißen Tagen



Designed in Germany

Deutsche Garantie

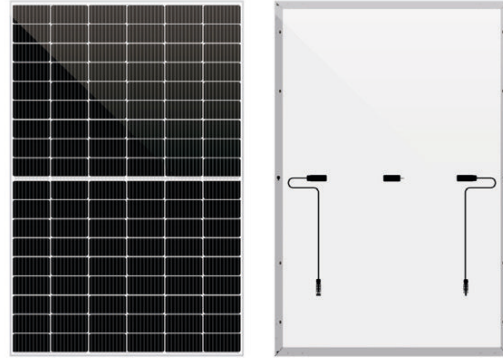
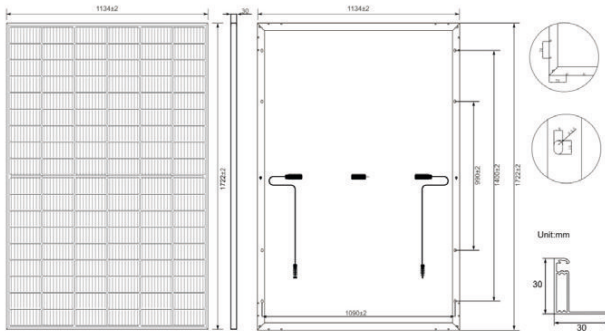


Hohe mechanische Belastbarkeit

für hohe Schnee (5400 Pa) und Wind-/Soglasten (2400 Pa) durch korrosionsbeständigen Aluminiumrahmen



PVN390~415M10



Elektrische Eigenschaften (STC/NOCT)

Modul Type	PVN390M10		PVN395M10		PVN400M10		PVN405M10		PVN410M10		PVN415M10	
Vorderseite	STC	NOCT	STC	NOCT	STC	NOCT	STC	NOCT	STC	NOCT	STC	NOCT
Maximale Power- Pmax(W)	390	294	395	298	400	302	405	306	410	310	415	314
Leerlaufspannung - Voc(V)	36.85	34.62	36.98	34.75	37.07	34.88	37.23	35.12	37.32	35.32	37.45	35.37
Kurzschlussstrom - Isc(A)	13.61	10.89	13.70	10.96	13.79	11.03	13.87	11.10	13.95	11.26	14.02	11.22
Spannung bei max.Leistung -Vmp(V)	30.64	28.87	30.84	29.08	31.01	29.26	31.21	29.48	31.45	29.73	31.61	29.89
Strom bei max.Leistung - Imp(A)	12.73	10.19	12.81	10.25	12.90	10.32	12.98	10.38	13.04	10.43	13.13	10.51
Modulwirkungsgrad -ηm(%)	20.0	/	20.2	/	20.5	/	20.8	/	21.0	/	21.3	/
Leistungstoleranz(W)	(0, +4.99W)											
Maximale Systemspannung(V)	1500Vdc (IEC / UL)											
Max. Reihenschaltungssicherung(A)	25A											

STC : Irradiance 1000W/m², Cell Temperature 25°C, Air Mass 1.5

NOCT : Irradiance 800W/m², Ambient Temperature 20°C, Air Mass 1.5, Wind Speed 1m/s

Mechanische Spezifikationen

Maße	1722x1134x30mm
Gewicht	20.5kg
Solar Zellen	Mono crystalline 182mm (2x54pcs)
Frontglas	AR Coated 3.2 mm tempered glass
Rahmen	Anodized aluminum alloy
Anschlussdose	IP68
Ausgangskabel	4.0mm ² , 1200mm (+),1200mm (-), length can be customized
Verbindungselement	MC4 Compatible
mechanische Belastung	Front Side Max. 5400Pa, Rear Side Max. 2400Pa

Temperaturcharakteristik

Temperaturkoeffizient von max. Leistung	-0.350%/°C
Leerlaufspannung Temperaturkoeffizient	-0.275%/°C
Kurzschlussstrom Temperaturkoeffizient	+0.045%/°C
Betriebstemperatur	-40~+85°C
Nominale Betriebszelltemperatur	45±2°C

Verpackungskonfiguration

Container	20'GP	40'HQ
St. pro Palette	36	36
Paletten pro Container	6	26
St. pro Container	216	936

Current-Voltage & Power-Voltage Curves

