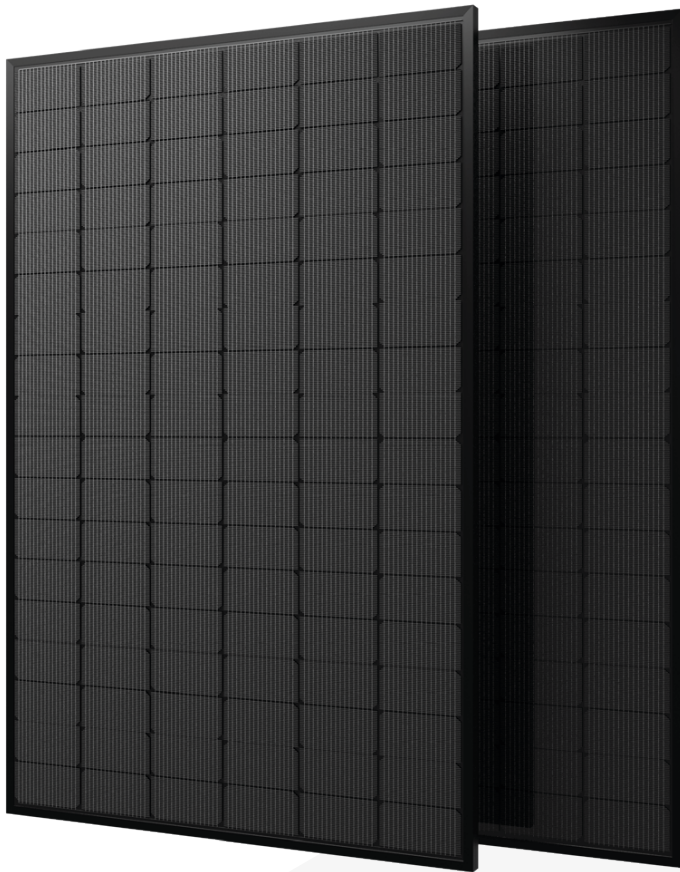
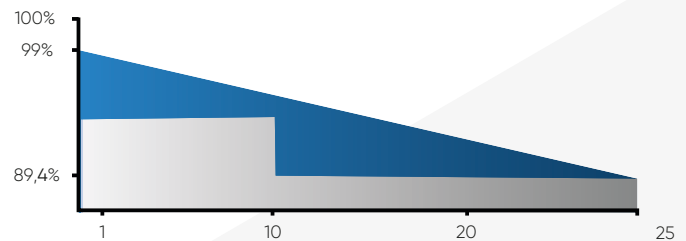


PVN410~430M10-108S3 410~430 Watt

182mm 16BB 108Cells Fullblack
TOPCon Mono Half Cell PV Module Series



PVolution TOPCon Linear Warranty



12 Jahre
Materialien und
Verarbeitung

25 Jahre
89,4% Output
Power Garantie



430 Watt Peak Leistung

TOPCon Technologie hoher Flächennutzungsgrad
220.2W/m²



Maximal profitabel

Mehr Energieertrag auf gleicher Fläche auch an
bewölkten oder heißen Tagen



Designed in Germany

Deutsche Garant



Hohe mechanische Belastbarkeit

für hohe Schnee (5400 Pa) und Wind-/Soglasten
(2400 Pa) durch korrosionsbeständigen
Aluminiumrahmen

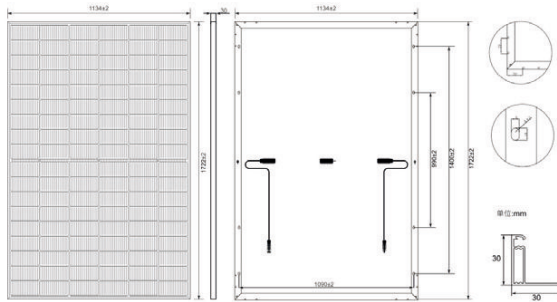


89,4% Leistungsfähigkeit nach 25 Jahren

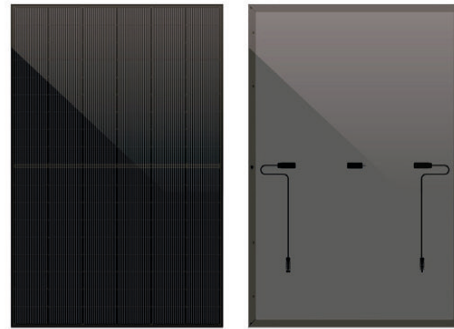
vs. 80% mit PERC nach
25 Jahren



PVN410~430M10-108S3



All Dimensions in mm
The above drawing is a graphical representation of the product.



Elektrische Eigenschaften (STC/NOCT)

Modul Type	PVN410M10-108S3		PVN415M10-108S3		PVN420M10-108S3		PVN425M10-108S3		PVN430M10-108S3	
	STC	NOCT	STC	NOCT	STC	NOCT	STC	NOCT	STC	NOCT
Vorderseite	STC	NOCT	STC	NOCT	STC	NOCT	STC	NOCT	STC	NOCT
Maximale Power- Pmax(W)	410	313.7	415	317.3	420	321.1	425	325.0	430	328.7
Leerlaufspannung - Voc(V)	38.20	36.30	38.33	36.40	38.46	36.50	38.59	36.60	38.72	38.80
Kurzschlussstrom - Isc(A)	13.93	11.23	14.01	11.30	14.09	11.36	14.17	11.42	14.25	11.49
Spannung bei max.Leistung -Vmp(V)	31.60	29.60	31.79	29.71	31.97	29.90	32.15	30.01	32.34	30.19
Strom bei max.Leistung - Imp(A)	12.98	10.60	13.06	10.68	13.14	10.74	13.22	10.83	13.30	10.89
Modulwirkungsgrad -ηm(%)	21.00	/	21.30	/	21.50	/	21.80	/	22.00	/
Leistungstoleranz(W)	(0, +4.99W)									
Maximale Systemspannung(V)	1500Vdc (IEC / UL)									
Max. Reihenschaltungssicherung(A)	25A									

STC : Irradiance 1000W/m , Cell Temperature 25°C, Air Mass 1.5

NOCT : Irradiance 800W/m , Ambient Temperature 20°C, Air Mass 1.5, Wind Speed 1m/s

Mechanische Spezifikationen

Maße	1722x1134x30mm
Gewicht	20.5kg
Solar Zellen	N-Type 16BB 182mm (2x54pcs)
Frontglas	AR Coated 3.2 mm tempered glass
Rahmen	Anodized aluminum alloy
Anschlussdose	IP68
Ausgangskabel	4.0mm ² , 1200mm (+),1200mm (-), length can be customized
Verbindungselement	MC4 Compatible
mechanische Belastung	Front Side Max. 5400Pa, Rear Side Max. 2400Pa

Temperaturcharakteristik

Temperaturkoeffizient von max. Leistung	-0.290%/°C
Leerlaufspannung Temperaturkoeffizient	-0.250%/°C
Kurzschlussstrom Temperaturkoeffizient	+0.045%/°C
Betriebstemperatur	-40~+85°C
Nominale Betriebszelltemperatur	45±2°C

Verpackungskonfiguration

Container	20'GP	40'HQ
St. pro Palette	36	36
Paletten pro Container	6	26
St. pro Container	216	936

Current-Voltage & Power-Voltage Curves

