

BRPV 智能光伏瓦



赫里欧新能源有限公司简介

HELIOS POWER® 赫里欧新能源有限公司 是一家总部位于西安高新区专注于绿色智能建材的国家高新技术企业。公司致力于低电压、高安全、防火防水型智能光伏建材产品的研发、制造和销售，为客户提供各类光伏建筑一体化场景（BIPV）的解决方案，以“为所有建筑穿上安全的发电衣服”为使命。公司拥有智能型光伏组件核心技术和智能型发电建材核心技术，开展各类应用场景的产品和系统解决方案的研发、设计、制造、销售和产业投资。主要产品有新型智能光伏瓦（SmartBIPVRooftopSystem）、新型发电幕墙材料（BIPVwall-faceSystem）、新型发电车棚材料（BIPVParkingSystem）、新型高速路发电隔音屏材料（BIPVBarrierSystem），以及对应的各场景应用解决方案。

更强的 建材属性

-  **A2** 建材标准双面A2级防火
-  结构性防水搭接设计，解决屋顶30年漏水风险
-  全金属背板，宝钢30年质保
-  电池间串并联电路，有效解决热斑危害
-  降低新建光伏屋顶投资
-  适用于各类新建建筑屋顶与旧建筑屋顶改造工程

更高的 安全性、可靠性

-  全钢基材，高强度承载力，可上人踩踏
-  安全可靠的直流低压系统
-  **30** 年 不锈钢自攻钉穿透式安装
-  使用不燃产品材料和工艺保证
-  绿色发电建材系统确保30年耐久性固定

*具体条款以适用于本产品的赫里欧新能源有限公司保声明为准。

体系认证

ISO9001: 2015 / ISO 质量管理体系
ISO14001: 2015 / 环境管理体系
ISO45001: 2018 / 国际职业健康安全管理体系认证

产品认证

IEC 61215 / IEC 61730 / IEC 61701 / IEC 62716 / IEC 60068-2-68

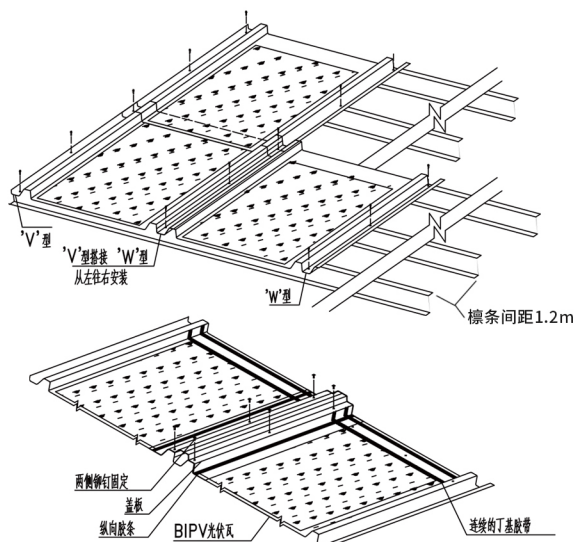
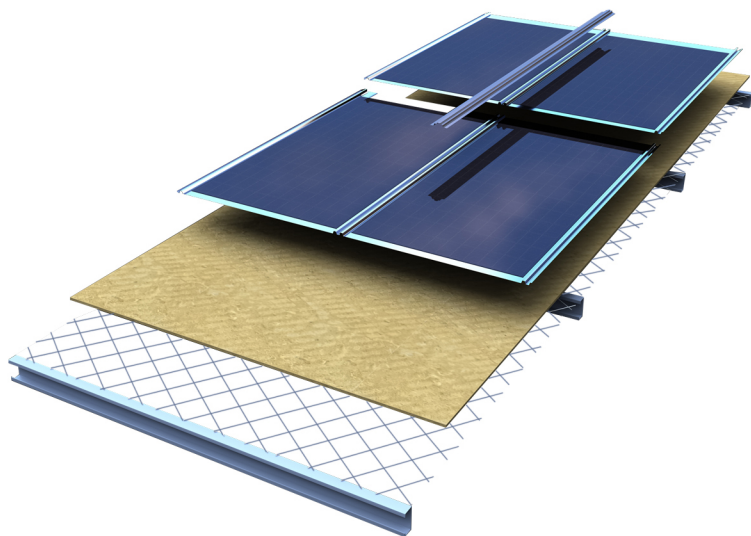


*各个市场区域存在不同的认证要求，因此您订购或使用的组件产品不会同时具备本规格书中列出的全部认证。若需了解具体是哪些认证适用于您的产品及市场区域，请咨询您当地的赫里欧新能源销售代表。



*详情请参阅安装手册。

安装视图



材料规格

外部尺寸	2400*1298mm
有效安装尺寸	2300*1220mm
厚度	3.9mm
有效面积	2.5m ²
重量	25Kg
有效宽度	1220mm/-40mm
连接线	1x4.0mm ² PV线
连接器	直连/MC4
电池类型	单晶硅电池
前板/背板材料	钢化玻璃/镀铝锌板
边框	BIPV一体化
颜色	银灰色/黑色
安装配件	ST5.5自攻钉, 盖板
防火等级(TUV)	CLASS A/建筑防火A2级

电性能参数

型号	HBVT-540	HBVT-545	HBVT-550
测试条件	STC	STC	STC
最大功率 (Pmax/W)	540	545	550
峰值电压 (Vmp/V)	27.9	28.1	28.3
峰值电流 (Imp/A)	19.37	19.41	19.44
开路电压 (Voc/V)	34.0	34.2	34.4
短路电流 (Isc/A)	20.18	20.23	20.27

* STC: 辐照度1000W/m², 电池温度25°C, 光谱AM1.5

BRPV工作参数

工作温度	-40~+85°C
功率公差	-2.5~+5 W
标称工作温度	45±2°C

温度系数 (STC测试)

短路电流	+0.048%/°C
开路电压	-0.28%/°C
峰值功率	-0.35%/°C

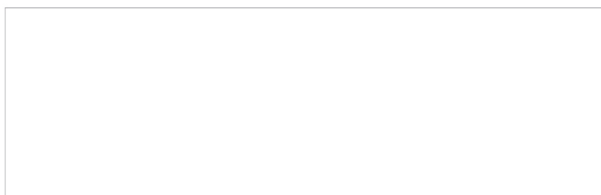
负载能力

正面静态载荷(TUV)	5400Pa
背面静态载荷(TUV)	2400Pa
允许人行动载 (SGS)	140kg/m ²

系统参数

系统最大直流电压 (TUV/IEC)	小于120 Vdc
系统输出电压	BIPV专用逆变器交流380Vac

合作伙伴信息



赫里欧新能源有限公司

地址: 陕西省西安市高新三路12号陕西人保金融大厦20F

网址: www.helios-power.cn

* 本技术参数文件中包含的技术参数可能略有偏差, 赫里欧并不保证其完全准确无误。由于不断创新、研发和产品改良, 赫里欧有权在不事先通知的情况下, 随时调整本技术参数文件中的信息。客户签订合同时应获取最新版的技术参数文件, 并将其作为双方当事人签订的有约束力的合同的组成部分。