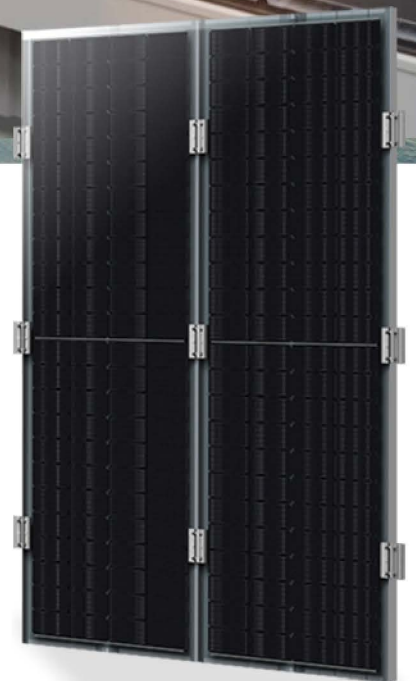


BIPV

彩钢瓦屋顶



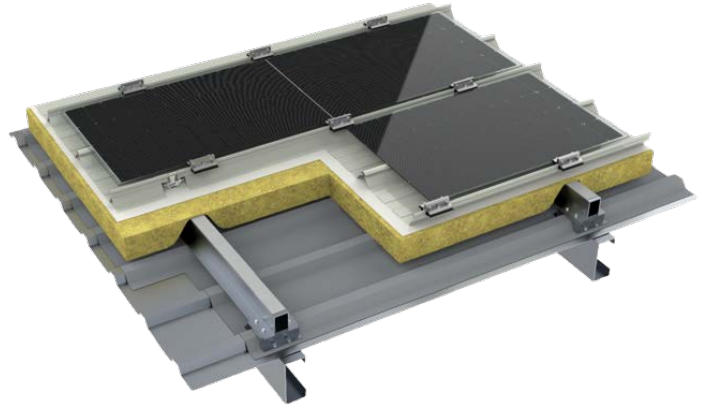
- 高效发电 | N型TOPCon组件，发电量提升3%以上
- 超强防水 | 360° 锁边结构，通长版型
- 可靠防火 | 系统燃烧等级为不燃材料A级
- 极致抗风 | 最高可抵御16级强风
- 施工友好 | 自研夹具安装，牢固可靠，便捷
- 运维无忧 | 组件可踩踏，无需检修通道，智能运维
- 超长寿命 | 30年一体化设计寿命



*适用于新建/改建 工商业 厂房屋顶、车棚 等场景

晶彩BIPV彩钢瓦

360-380 Watt



标准 & 认证

- IEC61215(2016) · ISO9001: 2015, 质量管理体系
- IEC61730(2016) · ISO14001: 2015, 环境管理体系
- EN13501-1 · ISO45001: 2018, 职业健康安全管理体系
- GB 8624



组件特性



多主栅技术

更优的光线利用率和电流收集能力，有效提升产品功率输出和可靠性。



高可靠性

双层玻璃结构，隐裂低无扩散性，耐腐蚀性好，道路运输无风险，可靠性高。



建筑发电体

发电体集成化，可满足建筑节能要求。



高输出效率

电池排布紧密，单位面积电池更多，效率更高。



安全强度高

双层钢化玻璃，燃烧性能等级classA，高抗风压能力，耐热抗冻。



建筑一体化

产品按建筑要求设计，可作为建筑构件一体化安装。

电性能参数

组件型号	JKBS360N-48HL4-BDV		JKBS365N-48HL4-BDV		JKBS370N-48HL4-BDV		JKBS375N-48HL4-BDV		JKBS380N-48HL4-BDV	
	STC	NOCT	STC	NOCT	STC	NOCT	STC	NOCT	STC	NOCT
最大功率(Pmax)	360Wp	271Wp	365Wp	274Wp	370Wp	278Wp	375Wp	282Wp	380Wp	286Wp
最佳工作电压(Vmp)	28.28V	26.49V	28.47V	26.70V	28.66V	26.86V	28.85V	27.02V	29.04V	27.18V
最佳工作电流(Imp)	12.73A	10.22A	12.82A	10.28A	12.91A	10.36A	13.00A	10.44A	13.09A	10.52A
开路电压(Voc)	33.97V	32.27V	34.06V	32.35V	34.23V	32.51V	34.40V	32.67V	34.57V	32.83V
短路电流(Isc)	13.38A	10.80A	13.43A	10.84A	13.53A	10.92A	13.63A	11.00A	13.73A	11.08A
组件效率(%)	20.63%		20.92%		21.20%		21.49%		21.83%	
工作温度范围(°C)	-40°C~+85°C									
最大系统电压	1500VDC (IEC)									
最大额定熔丝电流	30A									
输出功率公差	0~+3%									
最大功率(Pmax)的温度系数	-0.29%/°C									
开路电压(Voc)的温度系数	-0.25%/°C									
短路电流(Isc)的温度系数	0.046%/°C									
名义电池工作温度(NOCT)	45±2°C									

彩钢瓦参数

钢板厚度: 0.6 - 0.7mm

钢板强度: ≥ 350 MPa

镀层厚度: ≥ 150 g/m²

电池片类型: N型单晶硅电池片

半片电池片数目: 96(8x12)

组件尺寸: 2272×768×5mm

组件重量: 20 kg

前板|后板玻璃: 2.0 mm 钢化玻璃

接线盒: 防护等级 IP68

输出导线

TÜV 1×4.0mm² 定制化

包装标准

平板车运输装车量(车型: 高低板-车总长17.5米, 高板长度不小于4m, 车板宽度不小于2.8m)

每托尺寸(mm) 2400x 1198 x 960, 42块 / 托, 28托 / 车, 1176块 / 车

本公司保留最终解释权 JKBS360-380N-48HL4-BDV-CN-D7

*以上参数仅供参考, 具体以项目设计及实际供货为准。