

TRIC Montagesysteme

Schnell. Clever. Vielseitig





Vom ersten Passivbürogebäude in Europa bis zur energieautarken Produktion zeigen wir seit 45 Jahren wie mit innovativen Energiekonzepten ökologisches Gebäudemanagement erfolgreich umgesetzt wird.

Strom. Wärme. Zukunft

Als Solarpioniere der ersten Stunde arbeiten wir seit 1979 erfolgreich mit der Sonne zusammen. Wir sind Systemanbieter für Solarstrom, Solarwärme, Montagesysteme und nachhaltige Energietechnik mit einem wachsenden internationalen Vertriebsnetz.

Eigene Entwicklung und Produktion

Ein Montagesystem für Solaranlagen setzt hohe Ansprüche an Konstruktion und Qualität. Es muss langfristig und unter widrigen Bedingungen den sicheren Halt der Module bzw. Kollektoren garantieren.

Wir entwickeln und fertigen seit über 40 Jahren leistungsfähige Montagesysteme mit optimal abgestimmten Komponenten. Unsere vielseitig einsetzbaren Systeme bieten für jede Anforderung eine passende Lösung.

Wirtschaftlich und sicher

Stimmige Konstruktionen und durchdachte Detaillösungen vereinfachen und beschleunigen die Montage. Sicherheit hat dabei höchste Priorität.

Gemeinsam weiterkommen

Wir liefern Montagesysteme für Privatanwender, öffentliche Einrichtungen, gewerbliche Unternehmungen und Investoren. Unser Anspruch: hervorragende Anlagenqualität zum bestmöglichen Preis-Leistungs-Verhältnis anzubieten und damit einen nachhaltigen Beitrag zur Energiewende zu leisten.

WAGNER SOLAR GMBH

1979	Gründung der Wagner & Co Solartechnik GmbH
2014	Wagner Solar GmbH
150	MitarbeiterInnen
Partner	für Solarstrom, Solarwärme, Montagesysteme und nachhaltige Energietechnik
Vertrieb	über Fachinstallateure, internationales Vertriebspartnernetzwerk



Deutschlands beste Solartechnik 2021



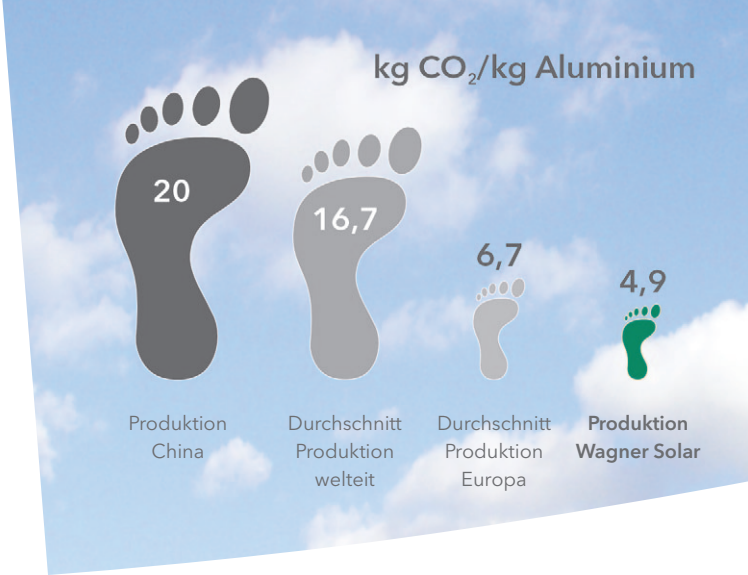
Entrepreneur des Jahres 2011



Besonders verantwortungsvoll



Der CO₂ Fussabdruck unserer Produktion beträgt weniger als ein Drittel des weltweiten Durchschnitts! Erreicht wird dies u. a. durch eine hocheffiziente Elektrolysetechnologie und einen hohen Recyclinganteil bei der Aluminiumproduktion sowie die konsequente Nutzung erneuerbarer Energiequellen.



Klimafreundliche Montagesysteme

LOW CO₂

Klimaschonende Produktion

Nachhaltige und klimaschonende Energiesysteme sind unsere Leidenschaft. Jetzt gehen wir den nächsten Schritt und reduzieren den CO₂ Fußabdruck kontinuierlich weiter. Wir produzieren unsere TRIC Montagesysteme ausschließlich aus zertifizierten Aluminiumprodukten mit niedrigen CO₂ Emissionen, hergestellt in europäischen Aluminiumwerken.

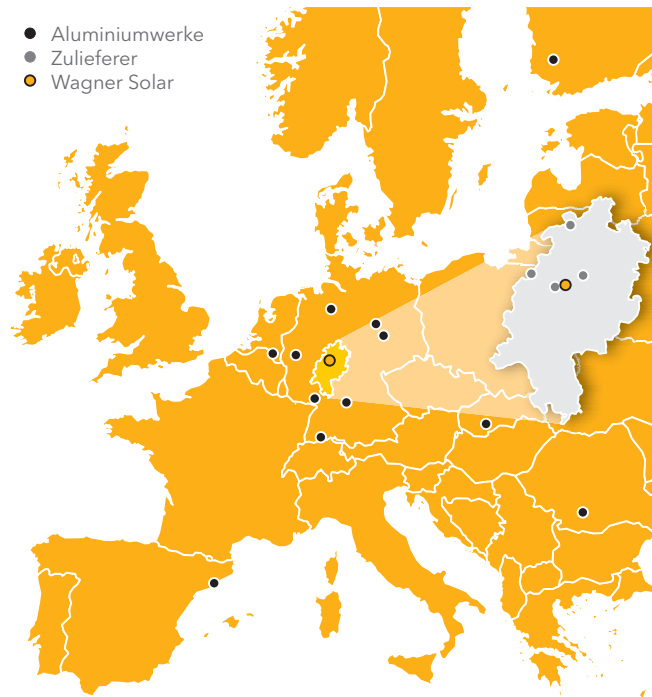
Mit 4,9 kg CO₂ Ausstoß pro kg (pressblankem) Aluminium entsteht bei der Produktion unserer TRIC Produkte weniger als ein Drittel des globalen Durchschnittswerts.

Regionale Wertschöpfung

Darüber hinaus legen wir großen Wert auf unsere langjährigen Partnerschaften mit Zulieferern aus der Region. Dies garantiert nicht nur kurze Transportwege sondern auch beste Produktqualität.

Energieautarke Produktion

Hergestellt werden die TRIC Montagesysteme am Standort in Kirchhain, in unserer zu 90 Prozent energieautarken Solarfabrik.



Europäische Aluminiumwerke, regionale Zulieferer und Optimierung des Energieverbrauchs bei der Herstellung - die klimafreundlichen TRIC Montagesysteme überzeugen mit niedrigsten CO₂-Emissionen

TRIC - LOW CO₂

- Minimaler CO₂ Fußabdruck
- Europäische Aluminiumwerke
- Regionale Wertschöpfung
- Kurze Transportwege
- Langjährige Partnerschaften
- Made in Germany

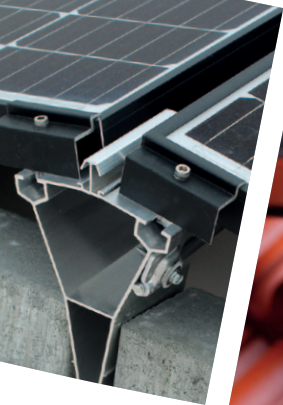
Freilandmontagesysteme TRIC flex one/four

Universell einsetzbare Montagesysteme zur Bodenaufstellung. Hochflexibel, niedrige Systemkosten, kurze Montagezeiten.



TRIC F duo für Industriedächer

Aerodynamisch optimiertes Flachdach-Montagesystem mit reduzierter Auflast. Kompakter Aufbau, keine Befestigung an der Dachkonstruktion erforderlich.



TRIC A - universell einsetzbar

Das Aufdach-Montagesystem bietet individuelle Lösungen für alle Anforderungen. Vormontierte Komponenten und ein durchdachtes Systemkonzept garantieren eine rationelle und sichere Montage.

TRIC F - Innovation auf höchstem Niveau

Freiaufstellung von Solarmodulen oder Solarkollektoren auf nahezu allen ebenen und geeigneten Untergründen. Statisch optimiert und einfaches Handling dank zusammenklappbarer Elemente.

Hochmoderne Fertigung
„Made-in-Germany“



Modulklemme TRIC clip / TRIC eco

Für Solarmodule

Einfach, schnell und sicher

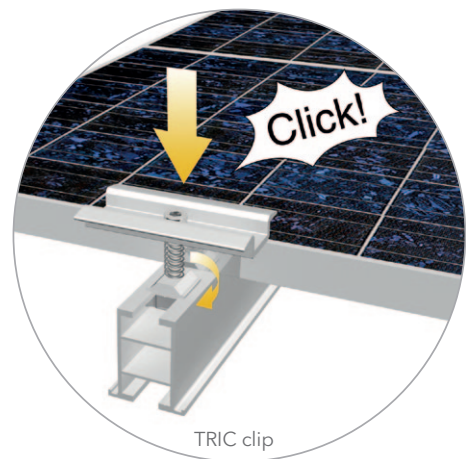
Die innovative Modulklemme TRIC clip und die kostengünstige Variante TRIC eco sind die optimale Lösung für die effiziente und zeitparende Modulmontage. Die Modulklemmen eignen sich für alle gängigen Modultypen und erfüllen höchste Ansprüche an Konstruktion, Qualität und Effizienz.

Zeit und Kosten sparen

Ganz ohne Werkzeug lassen sich die Modulklemmen spielend leicht in der Montageschiene platzieren. Eine Handbewegung, ein Klicksignal und TRIC clip/TRIC eco stehen sicher in der richtigen Position – können bei Bedarf aber noch verschoben werden.

Patentierter Konstruktion

Die genialen Konstruktionen werden in Deutschland gefertigt. Die patentierte TRIC clip Klemme hat vom Deutschen Institut für Bautechnik (DIBt) eine allgemeine bauaufsichtliche Zulassung erhalten (Zulassungsnummer: Z-14.4-729).



TRIC clip

Deutsches
Institut
für
Bautechnik

DIBt

Europäisches
Patentamt
European
Patent Office
Office européen
des brevets

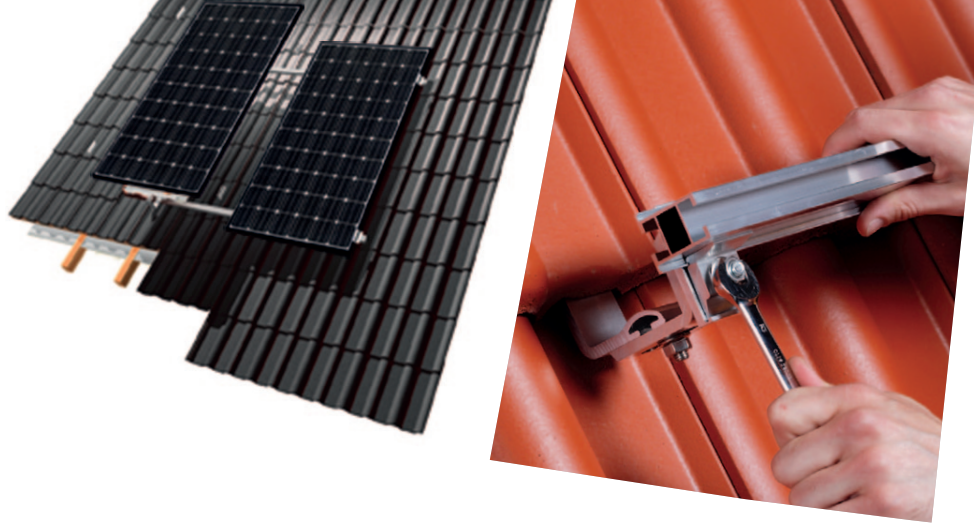
Patent No. 2246577

Für TRIC Aufdach-/Freiaufstellungsmontagesysteme

TRIC clip für alle HDC/LDC/
SDC/MLC/HL Montageschienen.
TRIC eco in Kombination mit
TRIC eco Montageschienen.



Video TRIC clip



Aufdach Montagesystem TRIC A

Für Solarmodule

Universell einsetzbar

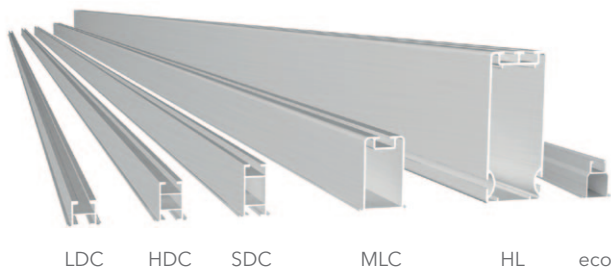
Ein Montagesystem zur Aufdachbefestigung von Solarmodulen auf nahezu allen Dacheindeckungen. Die Verwendung hochwertiger Materialien, intelligente Detaillösungen und ein durchdachtes Systemkonzept garantieren eine schnelle, rationelle und sichere Montage.

Intelligente Komponenten

Hochwertige-Montageschienen aus Aluminium bieten für jede bauliche Anforderung die passende Lösung. Montagefertige Schienenverbinder mit Abstandshaltern ermöglichen ein problemloses Einschieben in jeder Lage. Variable Dachanker für alle gängigen Dacheindeckungen und Dachpfannentypen sind lieferbar.

Fix und fertig

Alle Systemkomponenten sind vormontiert und werden inkl. Befestigungsmaterial ausgeliefert. Sie können individuell für einzelne Anlagen konfektioniert werden. Komponenten für den Potentialausgleich komplettieren das System.



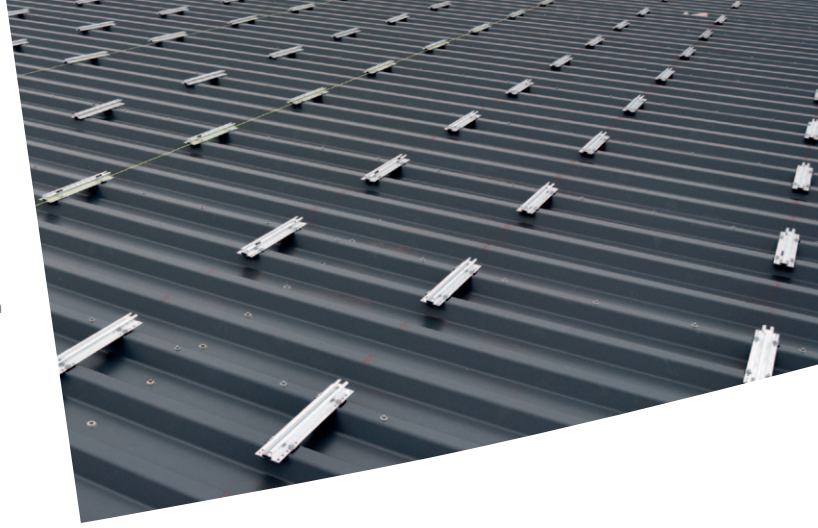
Video TRIC A

Montage von oben

Vielfach verstellbare Dachanker für alle gängigen Dacheindeckungen und Dachpfannentypen erleichtern die Montage. Selbstverständlich erfolgt die Schienenmontage von oben.

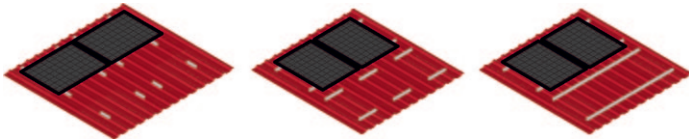


TR Fix mit kurzen
Montageschienen



Dachankersystem TR fix

Für Solarmodule



Schnelle Montage auf Trapezdächern

Abgestimmt auf die Projektanforderungen werden vorgelochte kurze Schienenstücke oder durchgehenden Schienen eingesetzt. In Verbindung mit der patentierten Modulklemme TRIC clip wird die Montage mit TR fix zum Kinderspiel.

Sichere Befestigungsvarianten

Abhängig vom vorhandenen Trapezblech und von den statischen Gegebenheiten werden Dünnschrauben oder Nieten eingesetzt. Diese stellen eine sichere Verbindung zur Dachkonstruktion dar.

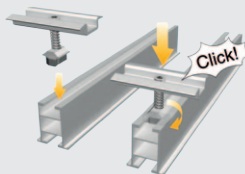
Günstiger Systempreis

Das TR fix System bietet für jeden Anwendungsfall die wirtschaftlich optimale Lösung. Günstige Materialkosten und kurze Montagezeiten ergeben einen äußerst attraktiven Systempreis.



Einfach und sicher montiert

Die patentierte Modulklemme TRIC clip sorgt auch beim TR fix System für eine schnelle und sichere Montage der Module.



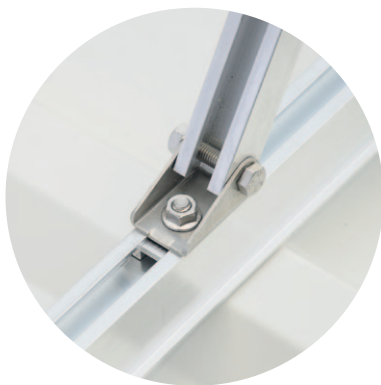


Flachdach Montagesystem TRIC F

Für Solarmodule

Innovation auf höchstem Niveau

Das Montagesystem TRIC F überzeugt durch hochwertige Materialien, intelligente Detaillösungen und ein durchdachtes Gesamtkonzept. Bei der Entwicklung des Montagesystems TRIC F wurde besonders Wert auf vielseitige Montagemöglichkeiten gelegt. Egal ob Flachdach oder geneigtes Dach, auch anspruchsvolle Anforderungen - wie beispielsweise eine schräge Montage auf geneigten Dächern - sind kein Problem.



Weniger ist mehr

Durch konsequente und bis ins Detail aufeinander abgestimmte Einzelkomponenten ist ein statisch optimiertes System entstanden, das durch geringen Materialaufwand hervorsteicht.

Flexible Aufstellwinkel

Mit den Systemen TRIC F 15, TRIC F 30 und TRIC F 45 lassen sich Anstellwinkel von 10° bis 60° realisieren, natürlich stufenlos. Die Modulmontage erfolgt hochkant. Das System ist auch hervorragend für dachbegrünte Standorte geeignet. Das TRIC F quer-System erlaubt stufenlose Neigungswinkel von 18° -43° bei Quermontage der Module.



Video TRIC F

Zusammengefaltet

Die Montagedreiecke von TRIC F werden zusammengefaltet geliefert. Das spart Platz, Kosten und erleichtert den Transport. Am Montageort werden sie einfach aufgeklappt.





Flachdach Montagesystem TRIC F duo

Für Solarmodule

Niedrige Systemkosten

Hochflexibles und kompaktes Montagesystem für alle gängigen Flachdächer. Das durchdachte System besteht durch geringen Materialeinsatz und einfache Montage. Die materialoptimierte, intelligente Konstruktion spart gleich dreimal Kosten: beim Materialeinsatz, beim Transport und bei der Montage.

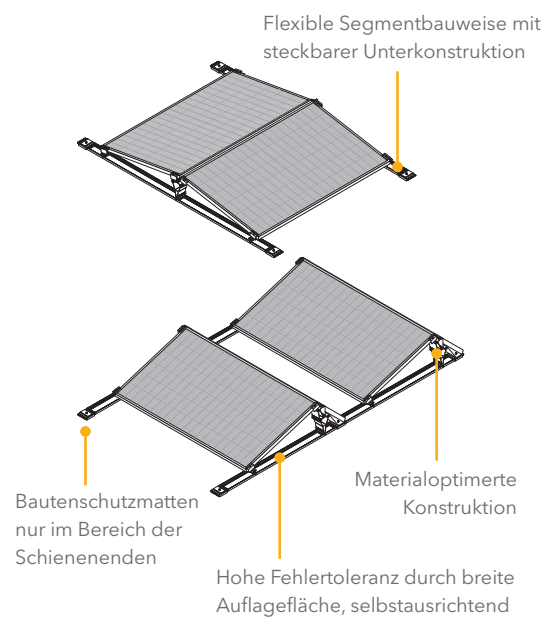
Einfach und schnell montiert

Kurze Schienenlängen erleichtern das Handling. Der flexible, steckbare Aufbau in Segmentbauweise ist selbstausrichtend, passt sich allen Untergründen an und verzeiht auch Dachunebenheiten.

Nur ein System sowohl für Süd- (10°/18°) als auch Ost-West-Ausrichtung (10°).

Leichte Konstruktion

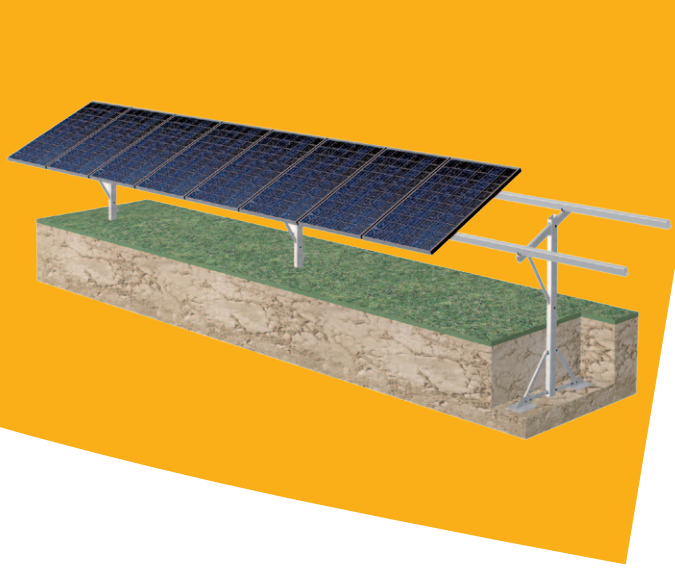
Durch die geringe Ballastierung reduziert sich die zusätzliche Dachlast (ab 5 kg/Modul im Normalbereich). Bautenschutzmatte sind nur noch zur Abdeckung der Schienenenden erforderlich.



Durchdringungsfreie Montage

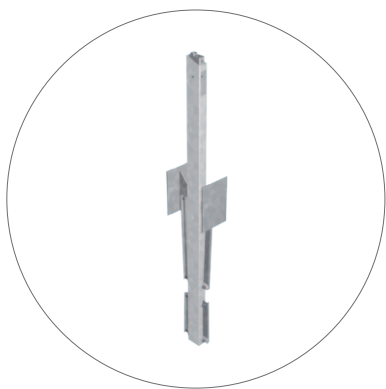
Das System eignet sich hervorragend für Flachdächer mit wenig Lastreserve oder wenn keine Dachdurchdringung machbar oder gewünscht ist.





Freiland Montagesystem TRIC flex one

Für Solarmodule



Freilandmontage so einfach wie noch nie

TRIC flex one ist das ideale Montagesystem für kleinere Freiflächenanlagen. Die gefaltet gelieferten Postenelemente sind bereits vormontiert und werden vor Ort nur noch aufgeklappt und zusammengebaut. Ein Bodengutachten ist nicht mehr erforderlich.

Keine zusätzliche Fundamentierung

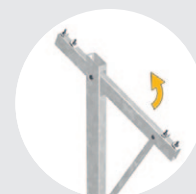
Für die Montage werden keine zusätzlichen Fundamente benötigt, Rammarbeiten sind ebenfalls nicht erforderlich. Die Postenelemente werden einfach in eine ausgehobene Grube gestellt und ausgerichtet. Anschließend wird die Grube verfüllt und schichtweise verdichtet.

Modular erweiterbar, günstiger Systempreis

Die Anlagengröße ist durch modulare Erweiterung flexibel skalierbar. Der Gesamtsystempreis ist äußerst attraktiv, da aufwendige Planungen und umfangreiche Bauarbeiten entfallen.

Winkelvariabel

TRIC flex one ist in 5-Gradschritten im Bereich von 15 - 40 Grad frei einstellbar.





Freiland Montagesystem TRIC flex four

Für Solarmodule

Systemkosten runter, Rendite rauf

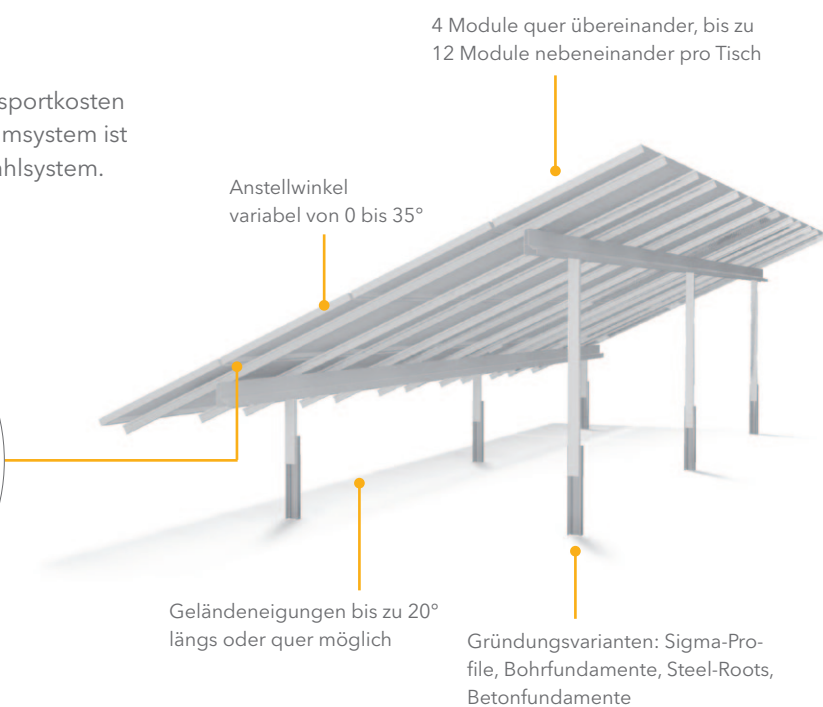
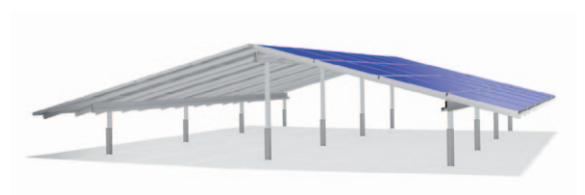
Das hochwertige Freilandsystem aus seewasserbeständigem Aluminium und Edelstahl senkt Ihre Systemkosten bei Material, Transport und Montagezeiten.

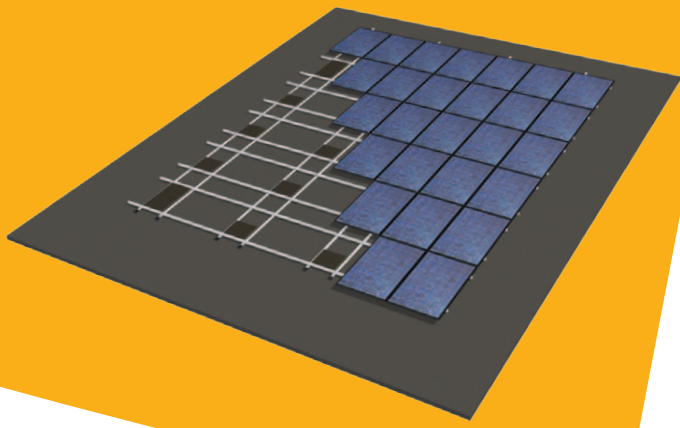
Flexible Anpassung - kurze Montagezeiten

Ob als Süd- oder Ost-West-Variante mit einem Anstellwinkel von 0 - 35° und Geländeneigungen bis zu 20° ist TRIC flex four das optimale System auch in schwierigstem Gelände. Mit TRIC flex four montieren Sie im Vergleich zu herkömmlichen Systemen doppelt so schnell und sparen so Montagekosten - auch dank unserer patentierten Modulklemme TRIC clip.

Niedrige Transportkosten

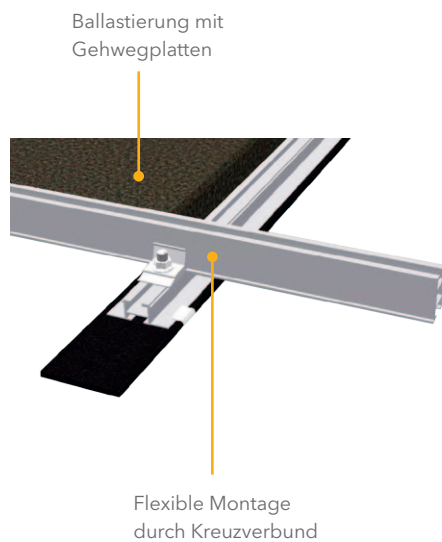
Gerade bei internationalen Projekten spielen Transportkosten eine große Rolle. Das materialoptimierte Aluminiumsystem ist hier etwa 30% günstiger als ein vergleichbares Stahlsystem.





Montagesystem Schrägdach ballastiert TRIC B

Für Solarmodule



Für Trapez- oder Foliendächer

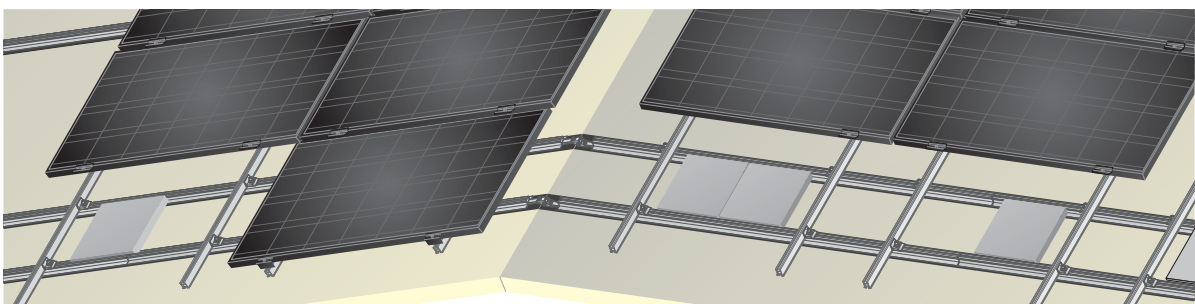
TRIC B wurde speziell für die Schrägdachmontage auf Folien- oder Bitumendächern entwickelt. Das System ist geeignet für Dachneigungen von 5° - 30°.

Montage in Süd- oder Ost-West-Ausrichtung

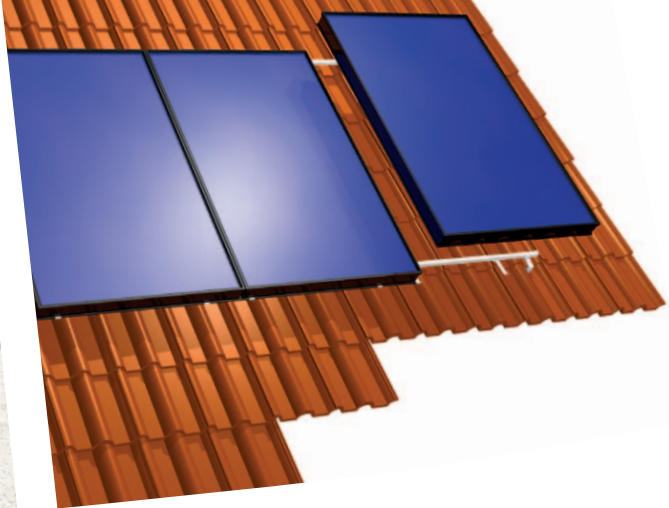
Die Montage erfolgt ganz einfach mittels Ballastierung mit Betonsteinen (Gehwegplatten). Ein Windlastgutachten optimiert und reduziert die Auflastung.

Wahlweise Quer oder Hochformat

Durch Einsatz eines Kreuzverbunds aus TR-Fix und HDC-Schienen kann das System sowohl für waagrechte wie auch für senkrechte Modulmontage eingesetzt werden. Patentierte TRIC clip Modulklemmen vereinfachen und beschleunigen die Montage.



Dank innovativer Firstkopplung kommt das TRIC B Ost-West-System ohne Dachdurchdringungen aus.



Montagesystem EURO TRIC A/TRIC F

Für Solarkollektoren

Für alle Dächer der richtige Halt

EURO TRIC A ist das perfekte Montagesystem für die Aufdachbefestigung von Solarkollektoren. Mit der großen Auswahl an Dachankern ist die Montage auf nahezu allen geeigneten Dächern problemlos realisierbar.

Mit dem EURO TRIC F Montagesystem können Solarkollektoren auf allen gängigen Flachdächern oder geneigten Dächern montiert werden. Ob Stahlträgerkonstruktionen, Metalldeckungen oder die Befestigung an Betonsteinen, eine sichere und zeitsparende Montage ist immer möglich.

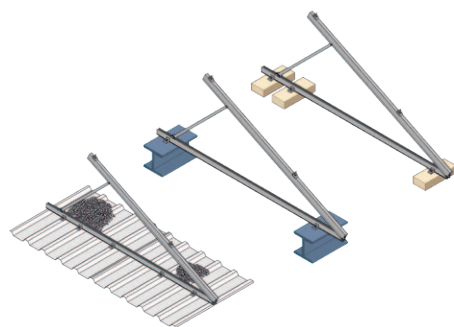


Einfache TOP-Montage

Sämtliche Befestigungselemente für die Kollektorinstallation sind von oben zugänglich und daher leicht erreichbar. Diese genial einfache TOP-Montage spart Ihnen kostbare Zeit.

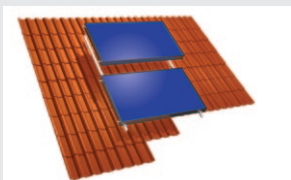
Vormontiert und sicher

Vormontierte Komponenten sorgen für einfache und schnelle Montage. Bis ins Detail konsequent aufeinander abgestimmte Einzelkomponenten ergeben ein statisch optimiertes System, dass höchste Sicherheit gewährleistet.



Variable Kollektoranordnung

Mit dem EURO TRIC A System können die Solarkollektoren wahlweise im Hochformat nebeneinander oder im Querformat übereinander montiert werden.



Video EURO TRIC A



Video EURO TRIC F

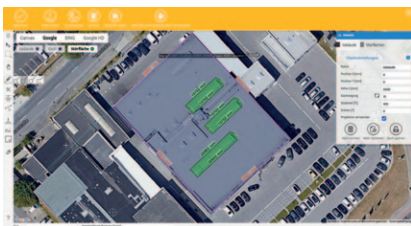


PV Auslegungssoftware SUNOptimo

Mit dem Auslegungstool SUNOptimo können Sie Ihre PV-Projekte schnell und unkompliziert abwickeln, von der Auslegung über die Ertragsprognose und Wirtschaftlichkeitsberechnung bis hin zur Bestellung in unserem Onlineshop.

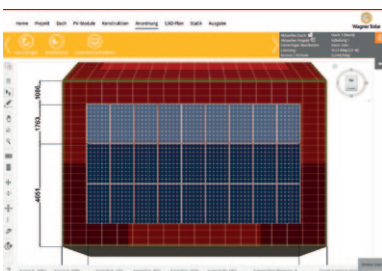
Einfach zu bedienen

Die Benutzeroberfläche führt Sie Schritt für Schritt durch die Anlagenplanung. Software- oder Updateinstallation sind nicht erforderlich.



Dachdesigner

In jedem Projekt können beliebig viele Dachflächen individuell gestaltet und mit Montagesystemen geplant werden. Zeichnen Sie Dachflächen einfach mit der Map Drawer Funktion auf Basis von Google Maps/Bing Maps. Statikdetails und die erforderliche Ballastierung sind grafisch und textlich darstellbar.



Ertragsprognose

Durch Simulation erhalten Sie eine anlagenspezifische Ertragsprognose, auch unter Einbeziehung von Speichern, speziellen Lastprofilen oder Verbrauchern.

Projektverwaltung

Alle Auslegungen können in Projekten gespeichert, dokumentiert und in wählbarem Umfang ausgegeben werden. Dachansichten als Draufsicht oder 3D-Ansicht sind möglich.



Warenwirtschaft

Bei der Projektbearbeitung sehen Sie jederzeit Ihre aktuellen Einkaufspreise. Stücklisten können Sie in unseren Onlineshop überführen und dort die Bestellung auslösen.

Referenzen



Flachdach Montagesystem TRIC F

Solarstromanlage (89,7 kWp) auf einem Kindergarten in Oslo, Norwegen



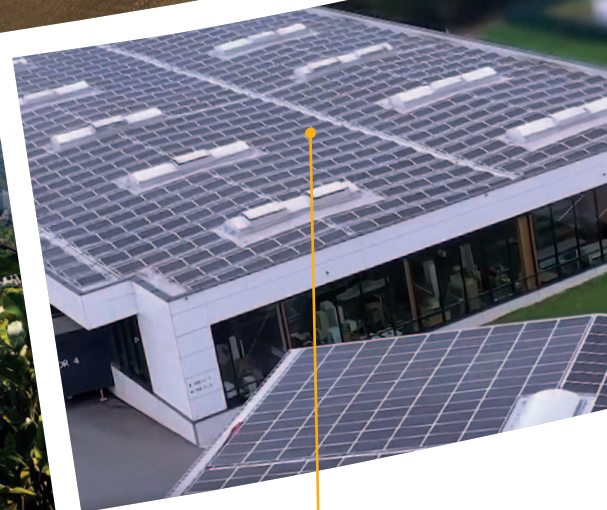
Freiland Montagesystem TRIC flex four

Solarstromanlage (57,6 kWp) auf einem landwirtschaftlichen Anwesen in Estland



Aufdach Montagesystem TRIC A

Solarstromanlage (4,8 kWp) auf einem Einfamilienhaus in Marburg, Deutschland.



Flachdach Montagesystem TRIC F Duo

Solarstromanlage (1,3 MWp) auf einem Industriedach in Rohrbach, Österreich

Geprüfte Qualität

TÜV-zertifizierte Komponenten

Sicherheit hat für uns höchste Priorität. Wir achten auf die bestmögliche Materialqualität und eine sorgfältige Verarbeitung. Alle Bauteile sind statisch optimiert und TÜV zertifiziert. Darüber hinaus werden sie umfangreichen Material- und Sicherheitstests unterzogen, bevor sie unsere Marktzulassung erhalten.

Zehn Jahre Garantie

Von der Qualität unserer Produkte sind wir überzeugt, deshalb geben wir eine Garantie von 10 Jahren auf die Funktion und Haltbarkeit der TRIC Montagesystemkomponenten.

Wir unterstützen Sie

Wir bieten Ihnen beste Systemlösungen für Ihr Projekt und unterstützen Sie bei Planung und statischer Auslegung.



Wagner Solar verfügt über ein kontinuierlich wachsendes, internationales Vertriebsnetz.

