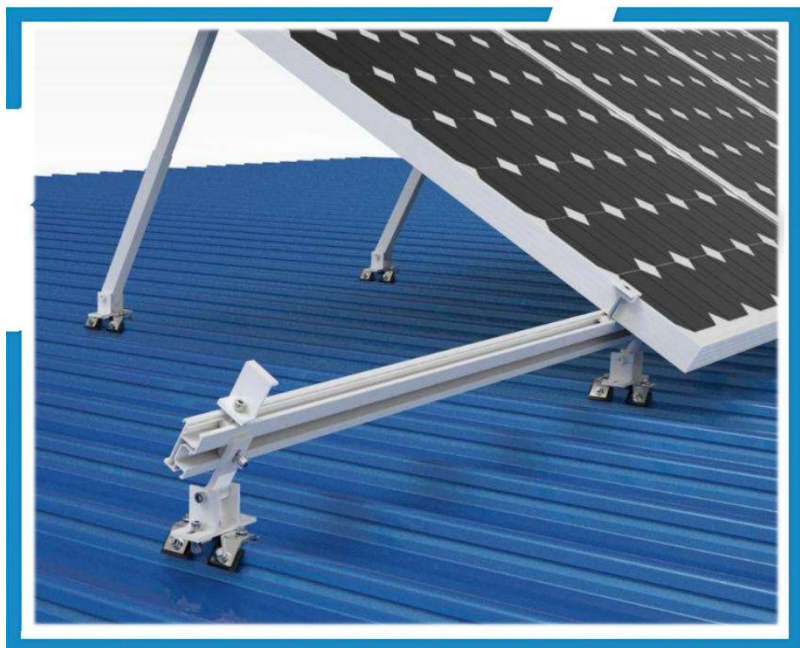


# 产品展示



## 屋面光伏支架系统

### 彩钢瓦屋顶支架（可调式）



适用类型：彩钢瓦屋面安装



使用年限：25年



最大风速：60m/s



最大雪压：1.4kN/m<sup>2</sup>



安装角度：10°-60°



适用组件：晶硅或薄膜组件



材质：AL6063-T5/AL6005-T5



表面处理：阳极氧化

### 零部件组成



### 安装步骤

