

野立て架台についての紹介



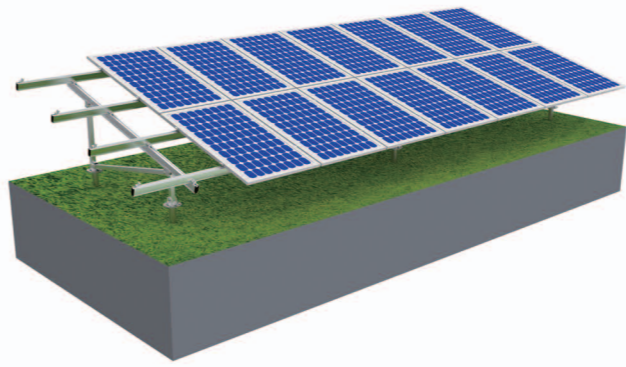
LSアルミ製野立架台

LEON SOLARアルミ製野立架台は長年の設計と取付実績の経験を合わせて色々改善してきた架台システムです。全体構造が厳格に強度計算とシミュレーション確認した上、日本で沢山の施工実績を持っており、安全性が確保できます。アルミ製架台の軽量性が運送と取付に便利性与え、それに表面が陽極酸化処理されたので、長年に綺麗な外観を維持し、後期のメンテナンスコストも大幅に削減できます。

LS架台の特長

- 取付簡単**
LEON SOLAR の工場で主材を予め組立済ですので、施工現場では仮組立した部材セットをパット展開して簡単に取付できて、現場の人的費の節約と工期短縮が実現できます。
- 施工便利**
施工現場での組立作業に配慮した設計ですので、長穴加工の設計で現場では柔軟に微調整可能です。
- 高安全性**
JISC8955: 2017基準で設計し、厳格に強度計算とSGS等の性能試験で確認します。TUVとAS/NZS1170.2国際認証を取得し、品質管理システムによって徹底的に品質を管理していますので、高安全性を確保します。
- 高耐久性**
鍍に強いアルミニウム合金を採用し、表面は12umの陽極酸化処理されたので、防蝕性、耐久性が非常に優れて、架台が長期間に美しい外観を保ちます。

野立て架台

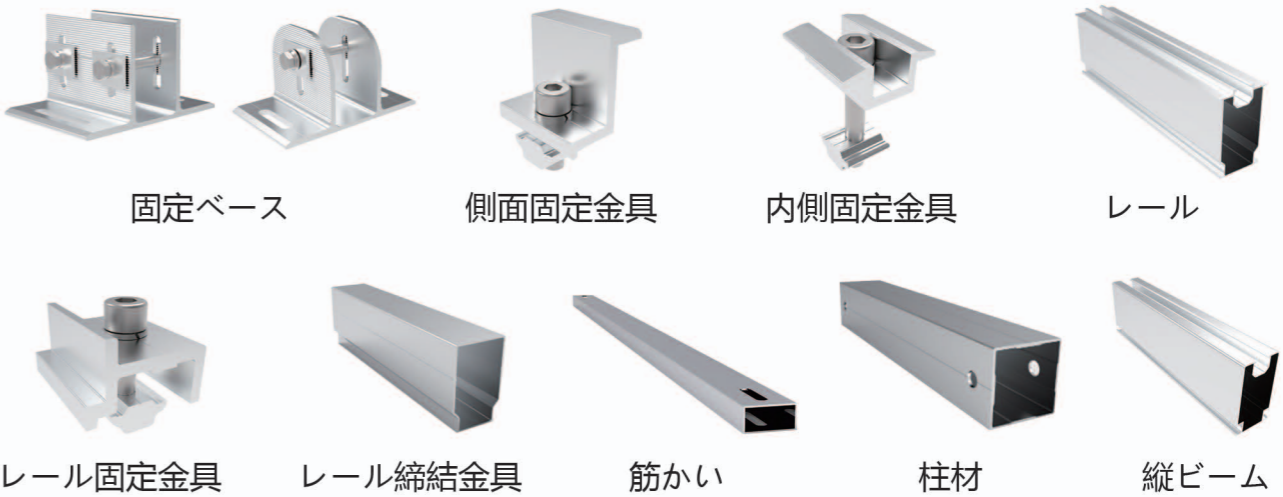


アルミN型架台

仕様
アルミ合金AL6005-T5 表面陽極酸化処理
ボルト： ステンレス304

架台基礎：スクリュー杭基礎或はコンクリート基礎に適用。

部品名称



■ 技術情報

設計基準	JISC8955:2017
最大耐風速	60m/s以下
積雪耐荷重	1.4 KN/M ²
傾斜角度	0~60度
締め金具材質	SUS304(A2-70)
架台材質	AL6005-T5 陽極酸化アルミニウム合金
対応基礎	コンクリート基礎 スクリュー杭基礎
品質保証	耐用年数20年以上、 10年間品質保証

N型架台の予め組立状態