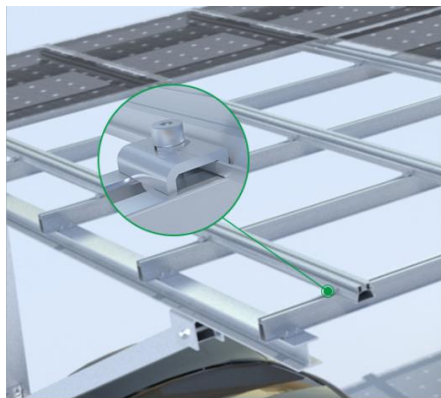
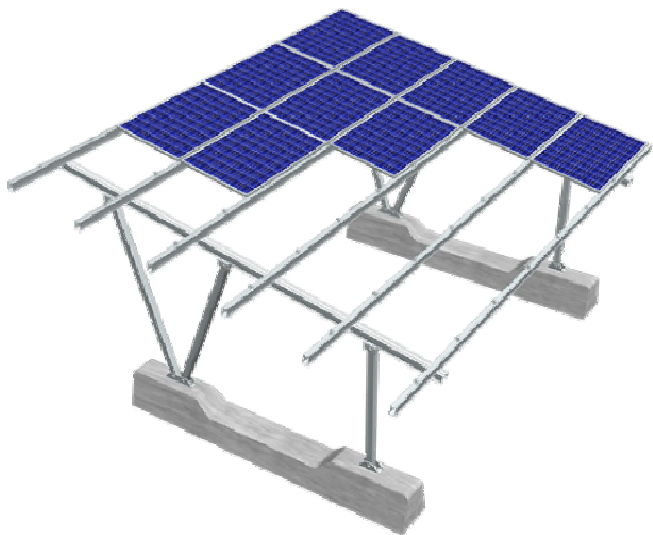


# 产品展示



## 车棚支架系统

### 车棚支架系统



安装地点：开放区域



安装角度：0°-15°



雪荷载：1.6kN/m<sup>2</sup>



适用组件：有框、无框



支架材质：Al6005-T5



系统质保：10年



安装基础：水泥基础



风荷载：80m/s



离地高度：1600-4000mm



零配件材质：Al6005-T5



紧固件材质：SUS304 & 锌镍合金



鑫铂科技  
Xinbo Technology