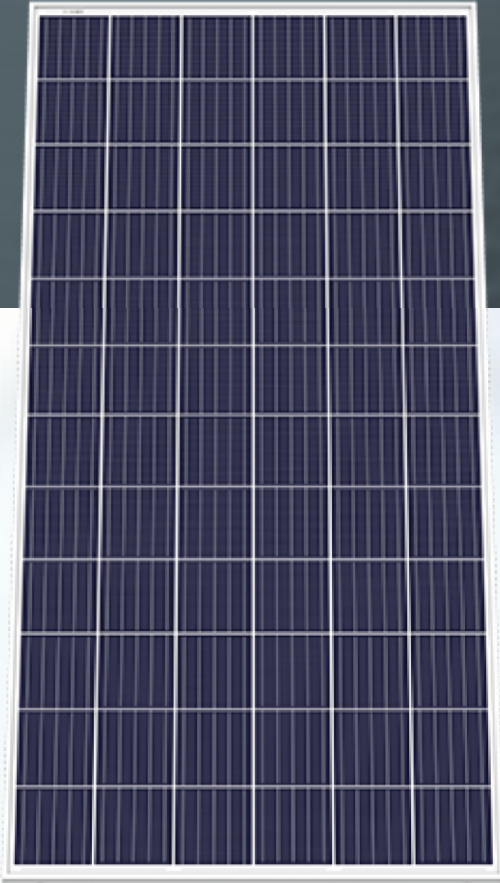


# Módulo Policristalino

# HMF72P

5 busbar



**Heliuss**  
energy



## Alta Qualidade

Com tecnologia de 5 busbar e classes de potencia entre 335W e 360W, os módulos da Heliuss possuem alta qualidade para todos os tipos de projetos. Alta resistências ao efeito PID



## Eficiência

Alta eficiência de conversão (<18,6). Excelente desempenho em ambientes com baixa iluminação e tolerância de potência positiva de até 5W.



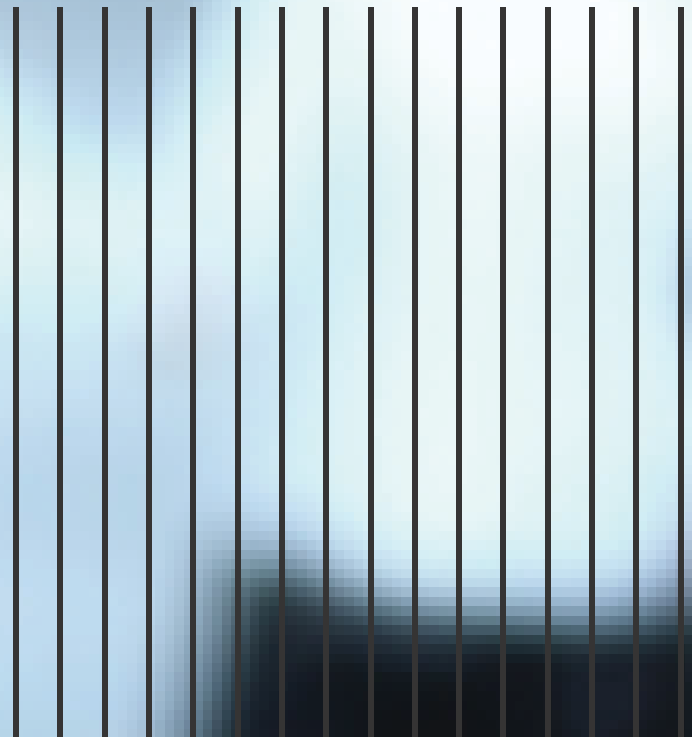
## Desempenho Garantido

Com até 25 anos de garantia, os produtos Heliuss garantem a longevidade do seu projeto.

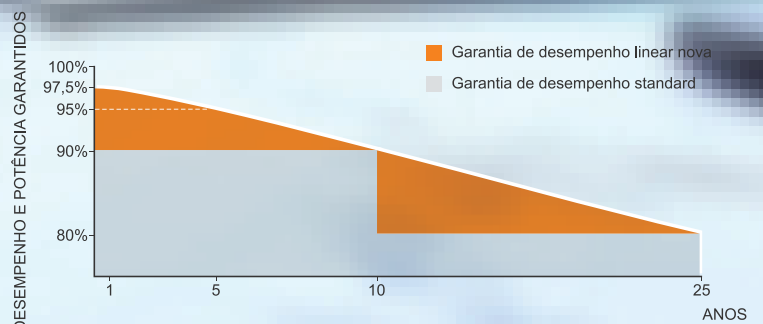


## CERTIFICADO PARA CONDIÇÕES CLIMÁTICAS EXTREMAS

Granizo de até 35mm a 97km/h  
Cargas de Vento de até 130 km/h;  
Cargas de Neve de até 900kg;  
Alta resistência a corrosão e maresia.



## GARANTIA DE DESEMPENHO

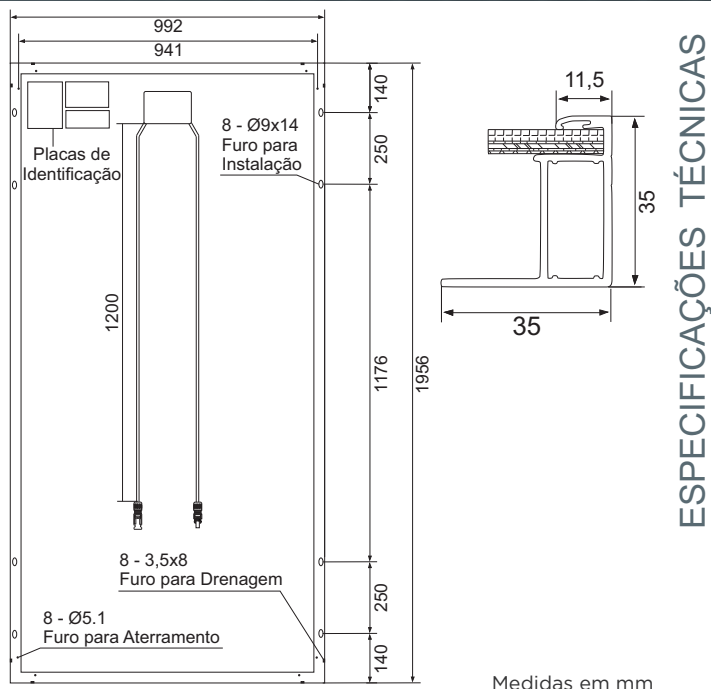


### CERTIFICAÇÕES

INMETRO, IEC 61215, IEC 61730, IEC TS 62804, IEC 61701  
ISO 9001:2008 - ISO 14001:2004 - OSHAS 18001:2007

## ESPECIFICAÇÕES MECÂNICAS

<b>DIMENSÕES</b>	1956 x 992 x 35mm
<b>CÉLULAS</b>	72 Células Policristalinas 156x156mm 5 busbar
<b>PESO</b>	22,2 Kg
<b>MOLDURA</b>	Liga de Alumínio Anodizado
<b>VIDRO</b>	Temperado de 3,2mm (baixo ferro)
<b>CAIXA DE JUNÇÃO</b>	TUV / IP67 com 3 Diodos
<b>CABOS DE SAÍDA</b>	4 mm <sup>2</sup> / Comprimento 1200mm
<b>INFORMAÇÕES DAS EMBALAGENS</b>	30 peças por pallet 24 pallets por container

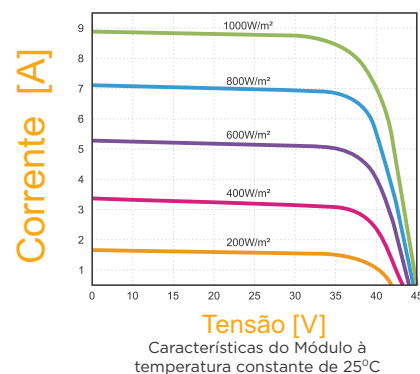


Medidas em mm

ESPECIFICAÇÕES TÉCNICAS

## ESPECIFICAÇÕES TÉRMICAS

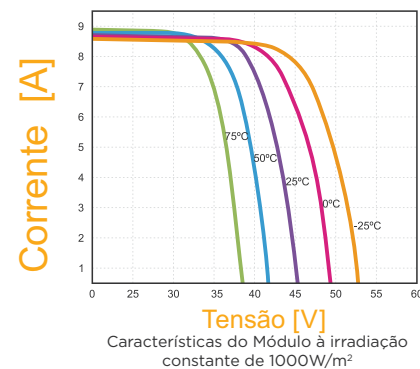
<b>COEFICIENTE DE TEMPERATURA ISC</b>	+0,050%/°C
<b>COEFICIENTE DE TEMPERATURA VOC</b>	-0,30%/°C
<b>COEFICIENTE DE TEMPERATURA PMPP</b>	-0,39%/°C
<b>TEMPERATURA NOMINAL DE OPERAÇÃO DA CÉLULA</b>	45°C



## Especificações Elétricas / Performance

HMF72P	335A	340A	345A	350A	355A	360A
<b>CLASSE DE POTENCIA</b>	335 W	340 W	345 W	350 W	355 W	360 W
<b>TENSÃO POTENCIA MÁXIMA STC*</b>	38,0 V	38,2 V	38,9 V	39,2V	39,5V	39,8V
<b>CORRENTE POTENCIA MÁXIMA STC*</b>	8,82 A	8,90 A	8,87A	8,93A	8,99A	9,05A
<b>TENSÃO CIRCUITO ABERTO STC*</b>	46,4 V	46,6 V	47,3V	46,7V	47,9V	48,2V
<b>CORRENTE CURTO-CIRCUITO STC*</b>	9,41 A	9,49 A	9,61A	9,68A	9,74A	9,80A
<b>EFICIÊNCIA DO MÓDULO</b>	17,3%	17,5%	17,8%	18,0%	18,3%	18,6%
<b>TEMPERATURA DE FUNCIONAMENTO</b>	-40°C a +85°C					
<b>TENSÃO ELÉTRICA MÁXIMA</b>	1000V DC					

STC: Condições Normais de Teste (1000W/m<sup>2</sup>, 25°C, AM 1,5)



A empresa reserva-se o direito de alterar os dados e especificações sem aviso prévio. Todos os direitos reservados a Helius Energy. Para maiores informações, entrar em contato com representante técnico ou [www.heliusenergy.com.br](http://www.heliusenergy.com.br).

AGOSTO 2020

