

AERO JUST 2.0 (Südausrichtung)

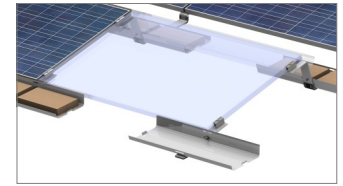
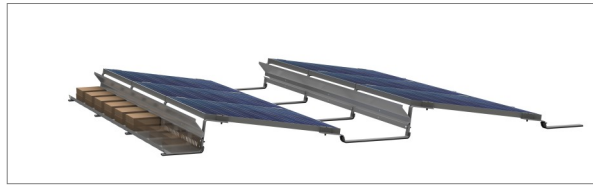
Ist unser aerodynamisches Montagesystem zur Befestigung von gerahmten Modulen auf Flachdächern. Dieses System bietet bestes Preis-Leistungs-Verhältnis und hat hervorragende Montageeigenschaften.

Mit AERO JUST 2.0 erreichen Sie Montagezeiten von 5 Minuten pro kWp. Das System ist windkanalgeprüft, zertifiziert nach UL 2703 und wird vormontiert inkl. Bautenschutzmatte angeliefert. Zusätzlich bieten wir Ihnen die Möglichkeit über unsere Planungssoftware Ihre Projekte auszulegen. Hierbei wird online über Google Maps das Dach automatisch ausgelegt und Sie erhalten schon in der Angebotsphase eine fertige Systemstatik mit Ballastierungsplan.

AERO JUST 2.0 (south oriented)

Is our aerodynamic solution for mounting framed modules on flat roofs. This system offers the best value for your money and has excellent installation features.

With AERO JUST 2.0 an assembly time of 5 minutes per kWp can be reached. The system is windtunnel tested, conforms to UL 2703 certification and is delivered pre-assembled with protection mats incl. aluminium coating to prevent diffusion of the plastic softener. You will also receive a free ballast calculation incl. roof layout and a project specific static report, from our unique online planning software.



Technische Daten

Technical data

Aufstellwinkel Mounting tilt	5°, 10°, 15°
Ausrichtung Orientation	Süden South
Für gerahmte Module (Breite x Länge) Dimensions for framed modules	950 - 1.050 mm x 1.559 - 1982 mm
Zulässige Dachneigung Maximum permitted roof slope	4°
Maximale Gebäudehöhe Maximum roof height	25 Meter
Windlast Maximum wind load	Sogbelastung bis 2.4 kN/m ² Wind
Schneelast Snowload	Version Standard bis 2,4 kN/m ² Version Alpin bis 4,4 kN/m ²

Vorteile auf einen Blick

- 25 Jahre Produktgarantie
- Windtunnel getestet
- Bestes Preis-Leistungs-Verhältnis
- Schnellste Montage 1 kWp / 5 min. / 2 Personen
- Statisch optimiertes System
- Sehr geringe Transportkosten
- Inkl. Bautenschutzmatte und Alukaschierung
- Optimierte Windansaugöffnungen
- Wasserablauf auf alle Seiten gegeben
- Geeignet auch für die Dachrand-Zonen
- ETL zertifiziert nach UL 2703
- Patentiertes System
- Keine Dachdurchdringung
- Optimale Modulbelüftung
- Inkl. Dachauslegung und Systemstatik
- Made in Europe
- TÜV zertifiziert
- Feuergetestet nach UL 1703

Benefits at a glance

- 25 years product warranty
- Wind tunnel tested
- Best price value available
- The fastest installation 1 kWp / 5 min. / 2 persons
- Statically optimized system
- Less material = Less shipping costs
- Incl. protection pads with aluminium coating
- Optimized wind suction, therefore less ballasting
- Optimized water drainage
- Suitable for roof edge zones
- ETL certified, conforms to UL 2703
- Patent pending
- Without roof penetration
- Optimum module ventilation
- Complimentary ballast calculation incl. Roof layout
- Made in Europe
- TÜV certified
- Fire tested according to UL 1703