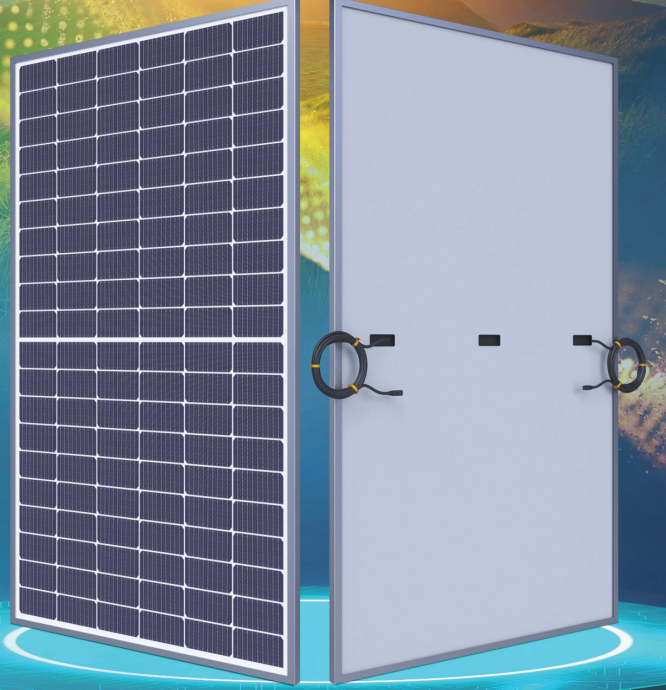


WM6-120-HC

360-375W MBB

Daxler olarak yeni hücre teknolojilerini kullanarak yüksek verimli panel üretiminin öncülüğünü başlattık. Mutli-Busbar ve Half-Cut teknolojilerine sahip yeni 166mm hücreli paneller tasarladık. Son teknolojiye sahip üretim tesisimizde modül verimliliğini ve güç çıkışını en yüksek noktaya getirdik.

As Daxler, we have started the pioneering of high efficiency module production using new cell technologies. We designed new 166mm cell modules with Multi-Busbar and Half-Cut technologies. In our state-of-the-art new production line we have maximized module efficiency and power output.



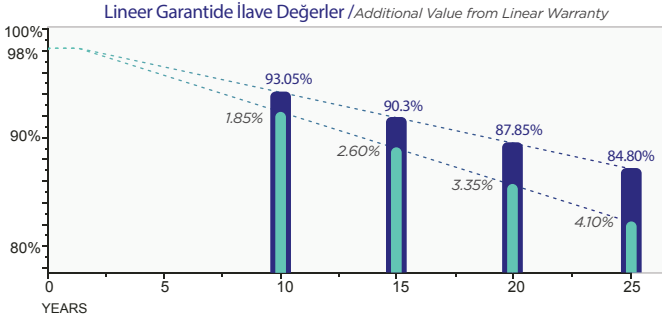
KALİTE SİSTEMİ / Quality System

ISO9001 - ISO14001 - ISO45001 - OHSAS18001

ÜRÜN SERTİFİKALARI / Product Certificates



GÜÇ GARANTİSİ / Power Guarantee



12 YIL Ürün malzemesi ve iş garantisi
Guarantee on product material and workmanship

25 YIL Lineer güç çıkışı garantisi
Linear power output warranty

ANAHTAR ÖZELLİKLER / Key Features

- En iyi kaliteyi yakalayabilmek için Stringer'dan başlayarak 3 noktada EL Test
EL Test at 3 points starting from Stringer to get the best quality.
- Mikro boşluk teknolojisi sayesinde; hücre arası boşluk ve hücre stresi azalır, modül verimliliğinde kazanç sağlanır.
Thanks to micro gap technologie; cell gap and cell stress reduction, gain in module efficiency.
- Gölgeleme etkisini en aza indirerek daha az güç kaybı.
Less power loss by minimizing the ghosting effect.
- Düşük ışıktaki yüksek performans.
High performance in low light.
- TÜV ve TSE tarafından kanıtlanmış olağanüstü güvenilirlik.
Ideal choice for utility and commercial scale projects by reduced TUV and improve TSE.
- Yüksek Hassasiyete Duyarlı Güneş Simülatörü PASAN A+A+A+ (Meyer Burger)
High accuracy sensitive sun simulator PASAN A+ A+ A+ (Meyer Burger)
- Kamu hizmeti ve ticari projeler için daha az alanda yüksek verim ve hızlı yatırım döngüsü.
Reduced BOS and improve ROI

ZORLU ÇEVRE KOŞULLARI / Harsh Environmental Conditions

- Kum, asit, tuz ve dolu taneleri ve 2400 pa rüzgar yükü ve 5400 pa kar yüküne dayanım.
Resistance to Sand, acid and hailstones. 2400pa wind load and 5400pa snow load.
- Anti-PID

ELEKTRİKSEL KARAKTERİSTİK / Electrical Characteristic

Modül Tipi / Module Type	WM6-120-HC			
Maksimum Güç (Pmp) Maximum Power at STC	360	365	370	375
Açık Devre Voltajı (Voc) Open Circuit Voltage	41,2	41,4	41,6	41,8
Kısa Devre Akımı (Isc) Short Circuit Current	11,16	11,26	11,34	11,41
Maksimum Güç Voltajı (Vmp) Maximum Power Voltage	34,2	34,4	34,6	34,8
Maksimum Güç Akımı (Imp) Maximum Power Current	10,53	10,62	10,70	10,78
Modül Verimliliği % Module Efficiency	19,76%	20,04%	20,31%	20,59%
Güç Toleransı Power Tolerance	0, -+5W			
Maksimum Sistem Voltajı Maximum System Voltage	1500V DC			
Maksimum Seri Sigorta Derecesi Maximum Serie Fuse Rating	20 A			

Standart Test Koşulları: Işınım 1000W/m², Hücre sıcaklığı 25°C, AM=1,5
 STC: Irradiance 1000 W/m², Cell temperature 25°C, Air Mass AM=1.5
 Nominal Test Koşulları: Işınım 800W/m², Ortam sıcaklığı 20°C, AM=1,5, Rüzgar hızı : 1 m/s
 NOCT : Irradiance 800W/m², Ambient temperature 20°C, Air Mass AM=1,5, Wind speed : 1 m/s
 Güç Ölçüm Belirsizliği: +/-3% / Power measurement tolerance: +/-3%

MEKANİK ÖZELLİKLER / Mechanical Properties

Dış Boyut External Dimensions	1755 x 1038 x 35 mm	
Ağırlığı Weight	19,5 kg	
Hücre Tipi ve Boyutu Solar Cells	PERC Mono 166 x 83mm (120 pcs)	
Cam Glass	3.2 mm AR kaplama temperli cam, düşük demir 3.2 mm AR coating tempered glass, low iron	
Çerçeve Frame	Eloksallı alüminyum alaşım Anodized aluminum alloy	
Bağlantı Kutusu Junction Box	IP68, 3 Diyotlu 3 Diodes	
Çıkış Kablo ları Output Cables	4.0 mm ² , (+)250/(-)350mm (Dikey) veya (+)1300/(-)1350 mm (Yatay) 4.0 mm ² , (+)250/(-)350mm (Portrait) or (+)1300/(-)1350 mm (Landscape)	
Konnektörler Connectors	Stäubli MC4 EVO2 Stäubli MC4 EVO2	
Maksimum Test Yü k ü Max. Test Load	Ön taraf 5400Pa / Arka taraf 2400Pa Front side 5400Pa / Rear side 2400Pa	Güvenlik Faktör ü: 1,5 incl. Safety Factor of 1,5

SICAKLIK KATSAYILARI / Temperature Coefficients

Pmax Sıcaklık Katsayısı / Pmax Temperature Coefficient	-0.35 %/°C
Voc Sıcaklık Katsayısı / Voc Temperature Coefficient	-0.27 %/°C
Isc Sıcaklık Katsayısı / Isc Temperature Coefficient	+0.05 %/°C
Çalışma Sıcaklığı / Operating Temperature	-40~+85 °C
Nominal Çalışma Hücre Sıcaklığı (NOCT) Nominal Operating Cell Temperature (NOCT)	45 ± 2 °C

STC: Standart Test Koşulları / Standard Test Conditions
 NOCT : Nominal Çalışma Hücre Sıcaklığı / Nominal Operating Cell Temperature

MEKANİK ÖLÇÜLER / Mechanical Dimensions

