



BELIGHT

130 W

Panneau photovoltaïque monocristallin

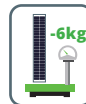
IDÉAL POUR TOITURES BAC ACIER
ET AUTO-CONSUMMATION



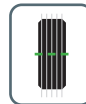
Bas carbone



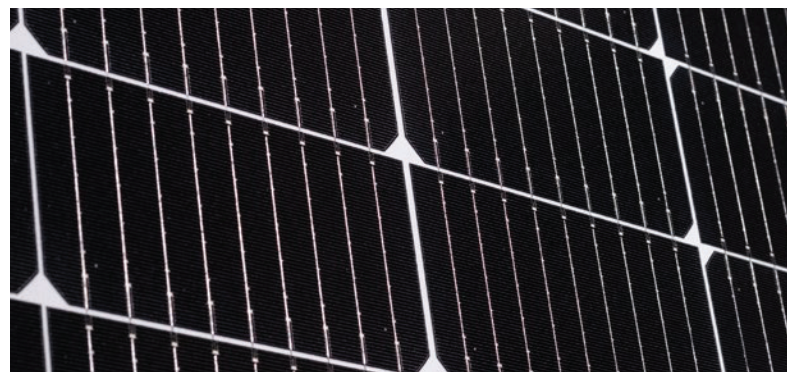
+30% de productible



Système léger sous avis technique : -6 kg/m²



Technologie TLS Dicing®



Cellules bifaciales haut rendement

Spécifications techniques du module BE LIGHT

CARACTERISTIQUES ELECTRIQUES AUX CONDITIONS STC ¹

Gamme de puissance (Wc)	125
Rendement surfacique	17,15%
Tensions à puissance max. Vpmax	13,08
Intensité à puissance max. Ipmax	9,63
Tension circuit ouvert Voc (V)	15,76
Courant de court-circuit Isc (A)	10,15

CARACTERISTIQUES ELECTRIQUES AUX CONDITIONS NOCT ²

Puissance au NOCT	94,89
Intensité au NOCT. Ipmax	7,70
Tension au NOCT. Vpmax	12,33

CARACTERISTIQUES DES PANNEAUX

Dimensions	1989,4 x 369,4 x 40 mm ³
Poids	6,5 kg
Type de cellules	Monocristallin type P G1-5BB
Quantité par panneau	46 demi-cellules
Verre solaire (anti-reflet)	Verre trempé 2,1mm
Connecteurs	MC4 Compatible
Longueur des câbles	2 x 0,2m
Cadre	Aluminium anodisé
Couleur de backsheet	Transparent
Températures d'utilisation	-40 °C à +85 °C
Charge maximum vent/neige	2400 Pa/ 4200Pa
Sécurité électrique	Classe II, IP 68
Tension maximale du système (V)	1500
Courant inverse max. IRM (A)	20

1. Standard Test Conditions, 1000W/m², 25°C, AM1,5, 2. Normal operating cell temperature, 800 W/m², 45°

Tolérance sur Pmax : 0/+5W. Incertitude de mesure sur les caractéristiques électriques : ±3%

3. Tolérance sur la longueur et largeur de 2mm

SI GAIN BIFACIAL DE 10% SUR PMAX

	139
	0,19
	12,94
	10,71
	15,83
	11,29

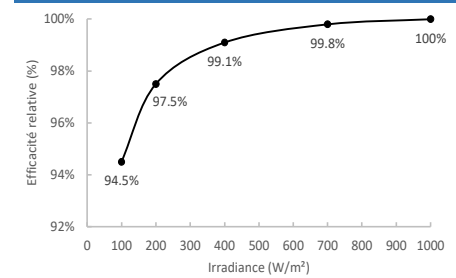
AUX CONDITIONS NOCT

	104,40
	8,48
	12,30

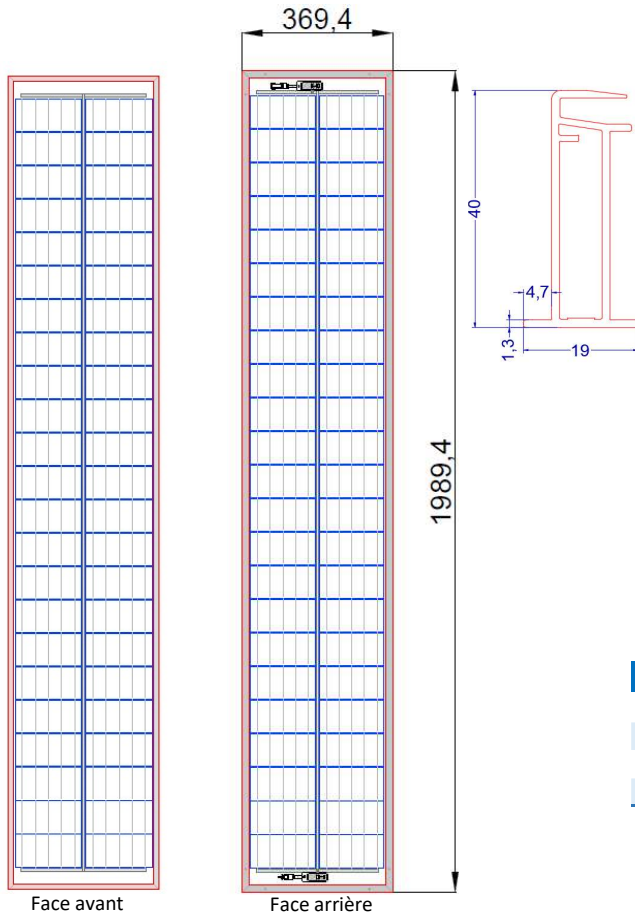
VALEURS NOMINALES DE TEMPERATURE

Température nominale cellule (NOCT)	45°C
Coefficient de temp. sur Pmax (%/°C)	-0,35
Coefficient de temp. sur Voc (%/°C)	-0,28
Coefficient de temps. sur Isc (%/°C)	0,044

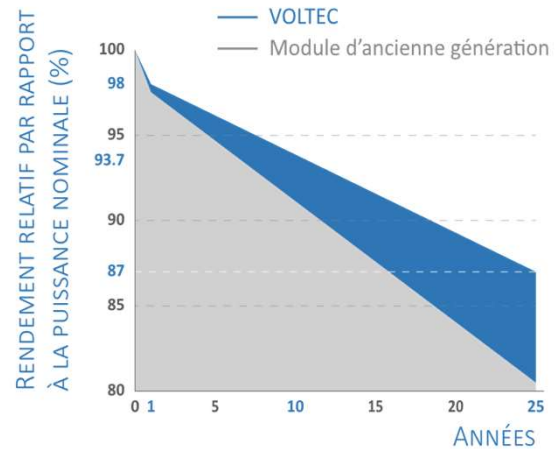
EFFICACITE A BASSE IRRADIANCE



PLANS DU MODULE



GARANTIE DE PERFORMANCE



Dégradation de la puissance nominale de 0.5 % par an au maximum. La performance des modules est ainsi d'au moins 98 % de la puissance nominale la première année, d'au moins 93.7 % après 10 ans et d'au moins 87 % après 25 ans.

CONDITIONNEMENT

Dimension de la palette	2025 x 1120 x 1249 mm
Modules par palette	84
Palettes par camion	26
Poids de la palette	623

CERTIFICATIONS



IEC : 61215 et 61730
IEC : 61701

DECLARATION

Au fur et à mesure de l'évolution des technologies, il peut exister un écart entre les paramètres techniques des futurs produits de Voltec Solar et les paramètres techniques dans ces spécifications, Voltec Solar se réserve le droit d'ajuster les paramètres techniques à tout moment sans notifications préalables, Voltec Solar se réserve le droit final d'interprétation des données fournies.