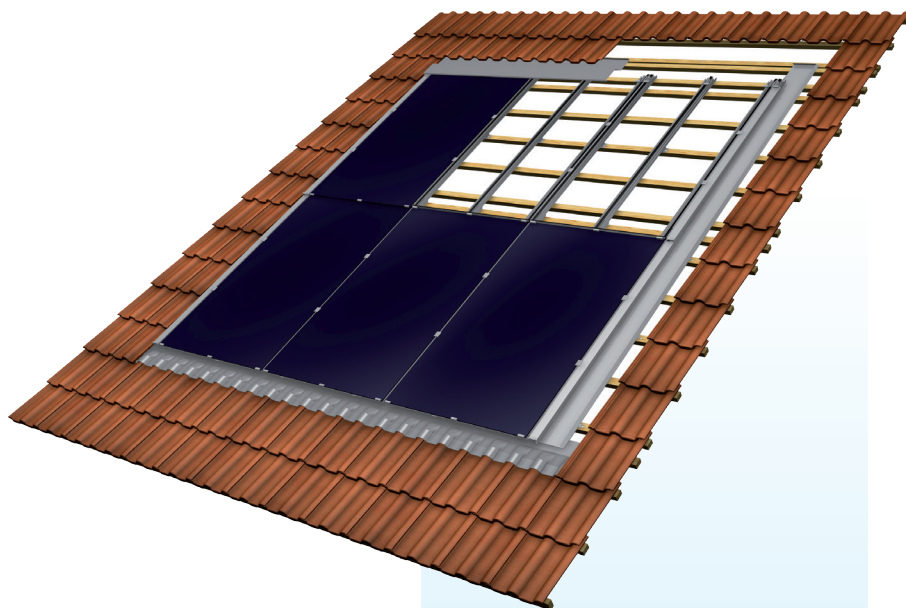
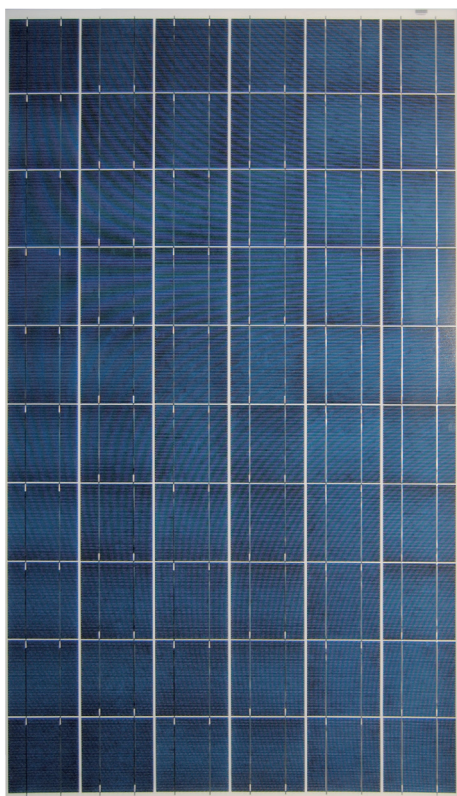


Sistema totalmente integrato Kappa con moduli **MODULO ASP 60** laminato



Il modulo fotovoltaico ASP 60 laminato è formato da 60 celle in silicio policristallino da 156x156mm, connesse in serie.

Il modulo è protetto all'esterno da un vetro temprato frontale, prismatico interno dello spessore di 4mm, che grazie alla particolare texturizzazione superficiale, ottimizza la raccolta della luce solare, e da un foglio posteriore di backsheet, in materiale poliestere in grado di garantire l'adeguatezza ai più severi standard meccanici ed elettrici.

Il tutto è incapsulato tra due fogli di EVA (Ethylene-Vinyl-Acetate) sottovuoto ad una temperatura di c.a. 140°C, con un processo che ne assicura la perfetta ermeticità.

Il laminato viene montato con il sistema KAPPA, con brevetto europeo a tenuta d'acqua garantita, riconosciuto dal GSE come componente speciale secondo quanto prescritto nel Decreto Conto Energia.

La copertura del tetto per mezzo dei moduli può essere parziale o totale, e disposti su file verticali o orizzontali. Con Kappa il modulo ASP60 può essere installato su tetti di vecchia e nuova costruzione, prendendo il posto della tradizionale copertura.

Certificazioni



- CEI EN 61215 – ED II
- SC II – IEC 61730
- UNI EN ISO 9001:2008
- UNI EN ISO 14001:2004
- OHSAS 18001:2007



made in Italy 

Full Member Certificate



abba srl
via dell'artigianato, 4 - 31052 MASERADA (TV) - ITALY
tel. +39 0422 877044 r.a. - fax +39 0422 877338

www.abbablind.com e-mail: info@abbablind.com



ASP 60 Celle

Caratteristiche FISICHE

Modulo fotovoltaico

Lunghezza
Larghezza
Spessore
Peso

LAMINATO

1640 mm
990 mm
5 mm
19,5 kg

Cella fotovoltaica

Dimensione
Quantità
Layout
Spessore vetro
Incapsulante
Protezione
Cornice
Scatola
Cavi

SILICIO POLICRISTALLINO

156 x 156 mm 2 Bus Bar
60
10 x 6
4 mm temperato prismatico
E.V.A. (Ethylene - Vinyl - Acetate)
TPT Tedlar / Poliestere / Tedlar
Assente
IP65 con 3 diodi di by-pass
unipolare da 4 mm² di lunghezza 1 mt.
con connettore tipo MC4

Caratteristiche ELETTRICHE

Modulo fotovoltaico / PV module

Potenza modulo / P_{max} ($\pm 5Wp$) ($\pm 2\%$)
Tensione a circuito aperto
Corrente di corto circuito
Tensione punto max potenza
Corrente punto max potenza
Tensione massima di sistema
Efficienza cella
Efficienza modulo

ASP 60 - 230

230 Wp
37.44 V
8.08 A
30.84 V
7.58 A
1000 V
15.90 %
14.20 %

ASP 60 - 240

240 Wp
37.50 V
8.27 A
31.14 V
7.78 A
1000 V
16.60 %
14.80 %

Valori di RIFERIMENTO

STC: irraggiamento 1000W/m², temperatura 25°C, AM 1.5

- Coefficiente temperatura V_{oc}
- Coefficiente temperatura I_{sc}
- Coefficiente temperatura P_{max}
- NOCT
- Resistenza impatto alla grandine
- Carico massimo superficiale
- Produzione del modulo non inferiore a
- Produzione del modulo non inferiore a
- Garanzia sui difetti di fabbrica pari a

-0.126 V/°C
+5.63 mA/°C
-0.45 %/°C
44°C
 ϕ 25 mm a 83 km/h
550 Kg/m²
90% dopo 12 anni
80% dopo 25 anni
10 anni

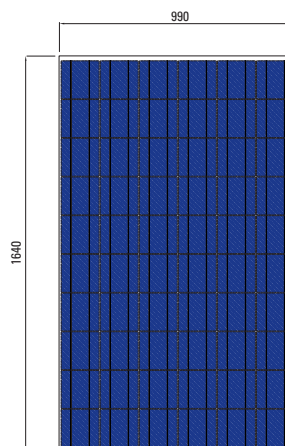
Tipologie di COLORAZIONI COLORS available

Backsheet

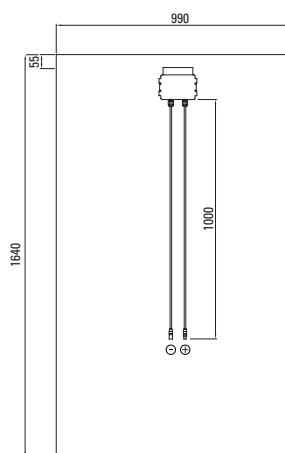
Standard
Richiesta

Bianco
Nero o Trasparente

ABBA SRL si riserva il diritto di modificare a suo insindacabile giudizio, in qualsiasi momento, senza preavviso e sulla base delle proprie esigenze produttive e industriali i dati dei prodotti riportati nella presente scheda.



Fronte



Retro

SISTEMA: KAPPA

Dati TECNICI:

Luogo d'impiego
Copertura tetto
Pendenza tetto
Altezza totale del sistema
PV
Disposizione modulo

Tetto spiovente - integrazione nel tetto
Adatto a quasi tutti i tipi di copertura
Min. 16° (al di sotto su richiesta)
45,5mm

Spessore modulo
Orientamento modulo
Dimensioni e posizione del campo

Superfici continue, con possibilità di copertura dell'intera superficie del tetto ed integrazione di eventuali finestre (previo precedente controllo).
<10 mm (>10 mm su richiesta)
Verticale o orizzontale¹
Max. 5 file di moduli in verticale; max. 6m di tetto al di sopra del campo moduli

Altezza della costruzione
Zona di carico

Fino a 12 metri (più alta su richiesta)
Zona di carico del vento 3
Zona di carico neve C2 fino a 400m sopra il livello del mare e altezza della costruzione fino a 12 metri

Costruzione del tetto

I collegamenti a vite sono concepiti per listelli di 40 x 60 mm 4

Norme

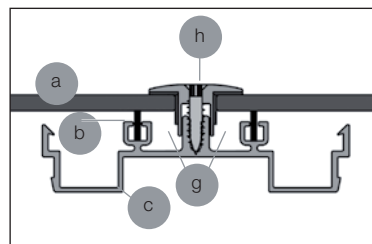
Eurocodice 1, parte 1-4
Eurocodice 9, parte 1-1

Profili di rivestimento
Ganci dei moduli minuteria
Lamiera di collegamento

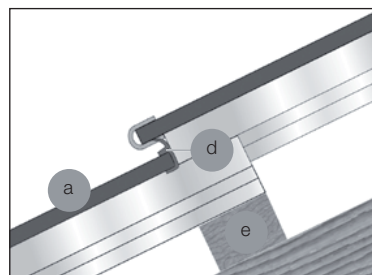
Alluminio estruso (ENWA 6063 T6)
Acciaio inox (V2A)
Superiore e laterale: Alluminio, chiusura inferiore: Nastro di piombo, MetallRoll, Perform
EPDM
Profili/lamiere: naturale (rivestimento colorato opzionale)
10 anni²

Guarnizioni
Colore

Garanzia



Sezione Orizzontale



Vista Laterale

- a Moduli FV
- b Gomma del rivestimento di vetro
- c Profilo di rivestimento del modulo
- d Gomma di protezione per gli spigoli
- e Listello del tetto
- f Travetto/ Traversa
- g Scarico dell'acqua
- h Sicurezza da ruscchio

¹ Indicare al momento dell'ordine

² Le relative disposizioni può trovarle nella garanzia di Mounting Systems GmbH.

Attenzione! L'impermeabilità del tetto dipende da una corretta installazione. Per evitare problemi, vi offriamo corsi di formazione pratici al riguardo.