



UNI EN 755:2016



**Solar**

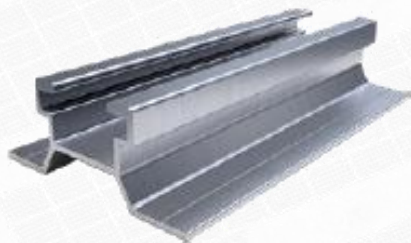
Join the smart evolution

**NOVITA' 2022**

**STRUTTURE ESSE SOLAR**

# STRUTTURE

## PROFILO PER TETTO IN LAMIERA GRECATA



Tipo: profilo  
 Sottotipo: tetto lamiera grecata  
 Applicazione: lastre lamiera grecata trapezoidale  
 Materiale: alluminio  
 Lega: 6005-T6  
 Distanza massima tra gli elementi di fissaggio: 0,6 metri  
 Coppia di serraggio (cm<sup>4</sup>):  
 jx: 19,22428 X jy: 70,2282

Codice	VD	Lunghezza (m)	LxA (mm)	Peso (Kg)	Rifinitura
9PI000000000055	7604.29.90	3,15	67,4x26,8	1,99	Grezzo

## NASTRO ADESIVO

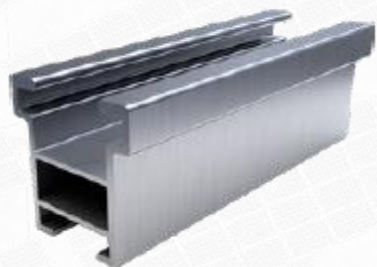


Applicazione: adesivo  
 Materiale: EPDM

Codice	VD	Lunghezza (m)	LxA (mm)	Peso (gr)
9MP000000000155	3919.10.19	10	25x3	110

# STRUTTURE

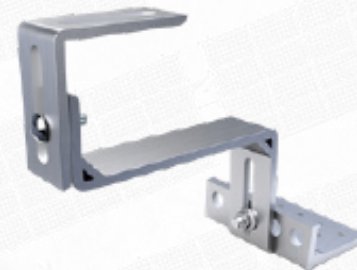
## PROFILO PER TETTO IN TEGOLE



Tipo: profilo  
Sottotipo: tetto in tegole  
Applicazione: tetti in tegole, fibrocemento ecc  
Materiale: alluminio  
Lega: 6005-T6  
Distanza massima tra gli elementi di fissaggio: 1,65 metri  
Coppia di serraggio (cm<sup>4</sup>):  
jx: 27,23709 X jy: 31,68431

Codice	VD	Lunghezza (m)	LxA (mm)	Peso (Kg)	Rifinitura
9PI000000000052	7604.29.90	3,15	35x35	1,92	Grezzo

## GANCIO UNIVERSALE REGOLABILE



Tipo: gancio  
Applicazione: tutti i tipi di tegole  
Attrezzi: chiave inglese 15  
Indicazioni per il fissaggio: 2 viti M8x50 o 3 viti M6x50  
Foratura: oblunga  
Coppia di serraggio: non specificato  
Materiali: alluminio 6005-T6, vite testa a martello M10 acciaio inox 304, dado M10 acciaio inox 304, vite francese M10

Codice	VD	Lunghezza (mm)	LxA (mm)	Peso (gr)	Rifinitura
9PI000000000067	7604.29.90	223	120x190	400	Grezzo

## GIUNZIONE PER TETTO IN TEGOLE



Tipo: giunzione

Sottotipo: tetto in tegole

Applicazione: unione dei profili per tetti in tegole

Attrezzi: chiave inglese 15

Foratura: oblunga

Coppia di serraggio: 7-10 n.m

Materiali: alluminio 6005-T6, vite testa a martello M10 acciaio inox 304, dado M10 acciaio inox 304

Codice	VD	Lunghezza (mm)	LxA (mm)	Peso (gr)	Rifinitura
9PI000000000065	7604.29.90	180	32x16,5	135	Grezzo

## VITE TESTA A MARTELLO



Applicazione: fissaggio profili per tetti in tegole / fissaggio generico

Materiali: acciaio inox A2

Codice	VD	Lunghezza (mm)	LxA (mm)	Peso (gr)	Rifinitura
2605SSPCM106	7318.15.95	35	10x22	25	Lucidatura

Specifiche tecniche

Diametro nominale M10

# STRUTTURE

## DADO INOX



Applicazione: presa filettata M10

Materiale: acciaio inox A2

Coppia di serraggio : 7-10 n.m

Attrezzi: chiave inglese 15

Cavo: M10

Codice	VD	Diametro (mm)	Altezza (mm)	Peso (g)	Rifinitura
2606SSP107	7318.16.99	20,5	10	15	Lucidatura

## VITE DOPPIO FILETTO (250/300)



Tipo: base

Sottotipo: vite strutturale

Applicazione: trave in legno o trave in calcestruzzo con boccola

Attrezzi: chiave inglese 15/18

Coppia di serraggio: non specificato

Foratura: oblunga

Materiali: acciaio inox 304L A2-80, dado M10/ M12 A2, supporto di inox 304, rondella acciaio inox A2, sigillatura in gomma EPDM

Codice	VD	Lunghezza (mm)	LxA (mm)	Peso (gr)	Rifinitura
2602106	7318.15.95	250	31x81	200	Lucidatura
2602AISI098	7318.15.95	300	31x81	320	Lucidatura

Specifiche tecniche

Diametro nominale M10/M12

# STRUTTURE

## MORSETTO CENTRALE 30/35MM



Tipo: morsetto  
 Sottotipo: intermediario 30/35mm  
 Applicazione: modulo con spessore di 30/35mm  
 Attrezzi: chiave a brugola 6mm  
 Coppia di serraggio: 7-10 n.m  
 Materiali: alluminio 6005-T6, rondella acciaio inox 304, scarpa in acciaio inox 304, pellicola nylon

## MORSETTO FINALE 30/35MM



Tipo: morsetto  
 Sottotipo: finale 30/35mm  
 Applicazione: modulo con spessore di 30/35mm  
 Attrezzi: chiave a brugola 6mm  
 Coppia di serraggio: 7-10 n.m  
 Materiali: alluminio 6005-T6, rondella acciaio inox 304, scarpa in acciaio inox 304, pellicola nylon

Codice	VD	Lunghezza (mm)	LxA (mm)	Peso (gr)	Rifinitura
9PI000000000063	8205.70.00	55	35x30	47	Grezzo
9PI000000000061	8205.70.00	55	35x35	50	Grezzo

Codice	VD	Lunghezza (mm)	LxA (mm)	Peso (gr)	Rifinitura
9PI000000000064	8205.70.00	55	28,4x30	45	Grezzo
9PI000000000062	8205.70.00	55	28,4x35	50	Grezzo

Distanza tra moduli (mm)
19

# STRUTTURE ESSE SOLAR



## Garanzia

Offriamo una garanzia di 25 anni sui difetti di fabbricazione, per tutti i componenti delle Strutture, la cui scadenza sarà determinata a partire dalla data di acquisto.



## Certificazione

Le strutture SICES Solar 2.0 sono state testate secondo gli standard più elevati e sottoposte a test aerodinamico nella galleria del vento, dove resistono ad un carico di vento di 200Km/h senza deformazioni plastiche nei materiali testati.

Le strutture sono certificate secondo la norma **UNI EN 755:2016** che disciplina l'alluminio come materiale ed i suoi criteri di accettabilità.



## Sicurezza

Si raccomanda di far eseguire l'installazione del Sistema Solare Fotovoltaico da professionisti tecnicamente qualificati.

Per garantire la sicurezza durante l'installazione è necessario eseguire una perizia strutturale del tetto considerando i carichi aggiuntivi che verranno installati utilizzando 25 kg/m<sup>2</sup> come base di calcolo.

Raccomandiamo inoltre il rispetto delle norme di sicurezza del lavoro per la prevenzione degli infortuni e che i professionisti siano muniti degli opportuni DPI (Dispositivi di Protezione Individuale), inclusi stivali con punte di ferro, casco, guanti, occhiali, ecc.



Join the smart evolution

## CONTATTI



0331-1587925



info@s-solar.it



www.s-solar.it



Via Marsala 36/B, 21013 – Gallarate (VA)